

Rankingi 2020 w kontekście *International Visibility Project*

Waldemar Siwiński

*Prezes Fundacji Edukacyjnej „Perspektywy”
Kierownik „International Visibility Project”*



A photograph of an iceberg floating in the ocean. The tip of the iceberg is visible above the water surface, while the much larger, jagged base is submerged below. The sky is blue with scattered white clouds. The water is a deep blue, and the overall scene is bright and clear.

VISIBILITY

***Intangible assets
with tangible results***



Warszawa, 3 grudnia 2018



Times Higher Education (THE)

THE rankings evaluate research-intensive universities across all of their core missions: teaching, research, knowledge transfer and international outlook.

THE uses 13 performance indicators to position more than 1,250 institutions worldwide. Performance indicators are grouped into five areas:

- 30% Teaching (the learning environment)
- 30% Research (volume, income and reputation)
- 30% Citations (research influence)
- 7.5% International outlook (staff, students and research)
- 2.5% Industry income (knowledge transfer)

Varying percentages are allocated to each area and subcategories within each area



Big-4 Group

Academic Ranking of World Universities (ARWU)

ARWU uses six objective indicators to rank world universities, including: Canada, are excluded.

- Number of alumni (10%) and staff (20%) winning Nobel Prizes and Fields Medals;
- 20% Number of highly cited researchers in 21 broad subject areas
- 20% Number of articles published in Nature and Science*
- 20% Number of articles indexed in Science Citation Index - Expanded and Social Sciences Citation Index
- 10% Per capita performance of the university



QS World University Rankings evaluate universities according to six metrics:

- 40% Academic reputation
- 10% Employer reputation
- 20% Faculty/student ratio
- 20% Citations per faculty, sourced from Scopus
- 5% International faculty ratio
- 5% and International student ratio



U.S. News and World Report

For best global universities, U.S. News and World Report uses the following indicators:

- 12.5% Global research reputation
- 12.5% Regional research reputation
- 10% Publications
- 3.5% Books
- 2.5% Conferences
- 10% Normalized citation impact
- 2.5% Total citations
- 12.5% Number of publications among the 10% most cited
- 10% Percentage of total publications among the 10% most cited
- 5% International collaboration
- 5% Percentage of total publications with international collaboration
- 5% Number of highly cited papers among the top 1% most cited in their respective field
- 5% Percentage of total publications among the top 1% most highly cited papers



**Polskie uczelnie
w rankingach światowych
2018-2020**

Rok publikacji rankingu	ARWU			THE			QS			US News Global		
	2018	2019	2020	2018	2019	2020	2018	2019	2020	2018	2019	2020
1 Akademia Górniczo-Hutnicza	601-700	601-700	701-800	801-1000	1001+	1001+	801-1000	801-1000	801-1000	612	635	
2 Gdański Uniwersytet Medyczny										970	995	
3 Politechnika Częstochowska											1445	
4 Politechnika Gdańska			801-900	1001+	801-1000	1001+		801-1000	801-1000	1093	1148	
5 Politechnika Krakowska						1001+	801-1000	801-1000	801-1000		1363	
6 Politechnika Łódzka	901-1000			1001+	1001+	1001+	801-1000	801-1000	801-1000	1124	1194	
7 Politechnika Poznańska							801-1000	801-1000	801-1000	1080	1148	
8 Politechnika Śląska					1001+	1001+			801-1000	1245	1351	
9 Politechnika Warszawska	701-800	801-900	801-900	801-1000	1001+	1001+	601-650	521-530	511-520	587	611	
10 Politechnika Wrocławska	901-1000	901-1000		1001+	1001+	1001+	801-1000	801-1000	801-1000	898	961	
11 Pomorski Uniwersytet Medyczny										1226	1303	
12 Szkoła Główna Gospodarstwa Wiejskiego						1001+		801-1000	1001+	1143	1221	
13 Śląski Uniwersytet Medyczny	801-900	901-1000	901-1000								1399	
14 Uniwersytet Gdański				1001+	1001+	1001+	801-1000	801-1000	801-1000	1004	1096	
15 Uniwersytet Humanistycznospołeczny SWPS					1001+	1001+						
16 Uniwersytet im. Adama Mickiewicza	701-800	701-800	801-900	801-1000	801-1000	1001+	801-1000	801-1000	801-1000	788	799	
17 Uniwersytet Jagielloński	401-500	301-400	401-500	601-800	601-800	501-600	411	338	326	376	343	
18 Uniwersytet Łódzki	901-1000			1001+	1001+	1001+	801-1000	801-1000	801-1000	995	1119	
19 Uniwersytet Marii Curie-Skłodowskiej										1214	1303	
20 Uniwersytet Medyczny w Lublinie											1414	
21 Uniwersytet Medyczny w Łodzi										1107	1203	
22 Uniwersytet Medyczny w Poznaniu										1203	1312	
23 Uniwersytet Medyczny we Wrocławiu										1010	926	
24 Uniwersytet Mikołaja Kopernika	901-1000	901-1000		1001+	1001+	1001+	801-1000	801-1000	801-1000	976	984	
25 Uniwersytet Przyrodniczy w Poznaniu											1457	
26 Uniwersytet Przyrodniczy we Wrocławiu						1001+					1465	
27 Uniwersytet Rzeszowski											1430	
28 Uniwersytet Śląski w Katowicach				1001+	1001+	1001+	801-1000	801-1000	1001+	976	1082	
29 Uniwersytet Warmińsko-Mazurski											1363	
30 Uniwersytet Warszawski	301-400	401-500	301-400	601-800	601-800	801-1000	394	349	321	294	286	
31 Uniwersytet Wrocławski	901-1000					1001+	801-1000	801-1000	801-1000	778	833	
32 Warszawski Uniwersytet Medyczny	701-800	701-800	901-1000			801-1000				1001	1033	
<i>Liczba uczelni w rankingu</i>	<i>1000</i>	<i>1000</i>	<i>1000</i>	<i>1258</i>	<i>1396</i>	<i>1527</i>	<i>1020</i>	<i>1002</i>	<i>1187</i>	<i>1250</i>	<i>1500</i>	

Uczelnie w kolejności alfabetycznej

Perspektywy

Polskie uczelnie w rankingach światowych 2018-2020

Rok publikacji rankingu	ARWU			THE			QS			US News Global		
	2018	2019	2020	2018	2019	2020	2018	2019	2020	2018	2019	2020
1 Akademia Górniczo-Hutnicza	601-700	601-700	701-800	801-1000	1001+	1001+	801-1000	801-1000	801-1000	612	635	
2 Gdański Uniwersytet Medyczny										970	995	
3 Politechnika Częstochowska											1445	
4 Politechnika Gdańska			801-900	1001+	801-1000	1001+		801-1000	801-1000	1093	1148	
5 Politechnika Krakowska						1001+	801-1000	801-1000	801-1000		1363	
6 Politechnika Łódzka	901-1000			1001+	1001+	1001+	801-1000	801-1000	801-1000	1124	1194	
7 Politechnika Poznańska							801-1000	801-1000	801-1000	1080	1148	
8 Politechnika Śląska					1001+	1001+			801-1000	1245	1351	
9 Politechnika Warszawska	701-800	801-900	801-900	801-1000	1001+	1001+	601-650	521-530	511-520	587	611	
10 Politechnika Wrocławska	901-1000	901-1000		1001+	1001+	1001+	801-1000	801-1000	801-1000	898	961	
11 Pomorski Uniwersytet Medyczny										1226	1303	
12 Szkoła Główna Gospodarstwa Wiejskiego						1001+		801-1000	1001+	1143	1221	
13 Śląski Uniwersytet Medyczny	801-900	901-1000	901-1000								1399	
14 Uniwersytet Gdański				1001+	1001+	1001+	801-1000	801-1000	801-1000	1004	1096	
15 Uniwersytet Humanistycznospołeczny SWPS					1001+	1001+						
16 Uniwersytet im. Adama Mickiewicza	701-800	701-800	801-900	801-1000	801-1000	1001+	801-1000	801-1000	801-1000	788	799	
17 Uniwersytet Jagielloński	401-500	301-400	401-500	601-800	601-800	501-600	411	338	326	376	343	
18 Uniwersytet Łódzki	901-1000			1001+	1001+	1001+	801-1000	801-1000	801-1000	995	1119	
19 Uniwersytet Marii Curie-Skłodowskiej										1214	1303	
20 Uniwersytet Medyczny w Lublinie											1414	
21 Uniwersytet Medyczny w Łodzi										1107	1203	
22 Uniwersytet Medyczny w Poznaniu										1203	1312	
23 Uniwersytet Medyczny we Wrocławiu										1010	926	
24 Uniwersytet Mikołaja Kopernika	901-1000	901-1000		1001+	1001+	1001+	801-1000	801-1000	801-1000	976	984	
25 Uniwersytet Przyrodniczy w Poznaniu											1457	
26 Uniwersytet Przyrodniczy we Wrocławiu						1001+					1465	
27 Uniwersytet Rzeszowski											1430	
28 Uniwersytet Śląski w Katowicach				1001+	1001+	1001+	801-1000	801-1000	1001+	976	1082	
29 Uniwersytet Warmińsko-Mazurski											1363	
30 Uniwersytet Warszawski	301-400	401-500	301-400	601-800	601-800	801-1000	394	349	321	294	286	
31 Uniwersytet Wrocławski	901-1000					1001+	801-1000	801-1000	801-1000	778	833	
32 Warszawski Uniwersytet Medyczny	701-800	701-800	901-1000			801-1000				1001	1033	
<i>Liczba uczelni w rankingu</i>	1000	1000	1000	1258	1396	1527	1020	1002	1187	1250	1500	

301-400

401-500

501-600

Uczelnie w kolejności alfabetycznej

Perspektywy

**Polskie uczelnie
w rankingach światowych
2018-2020**

	Rok publikacji rankingu	ARWU			THE			QS			US News Global		
		2018	2019	2020	2018	2019	2020	2018	2019	2020	2018	2019	2020
1	Akademia Górniczo-Hutnicza	601-700	601-700	701-800	801-1000	1001+	1001+	801-1000	801-1000	801-1000	612	635	
2	Gdański Uniwersytet Medyczny										970	995	
3	Politechnika Częstochowska											1445	
4	Politechnika Gdańska			801-900	1001+	801-1000	1001+		801-1000	801-1000	1093	1148	
5	Politechnika Krakowska						1001+	801-1000	801-1000	801-1000		1363	
6	Politechnika Łódzka	901-1000			1001+	1001+	1001+	801-1000	801-1000	801-1000	1124	1194	
7	Politechnika Poznańska							801-1000	801-1000	801-1000	1080	1148	
8	Politechnika Śląska					1001+	1001+			801-1000	1245	1351	
9	Politechnika Warszawska	701-800	801-900	801-900	801-1000	1001+	1001+	601-650	521-530	511-520	587	611	
10	Politechnika Wrocławska	901-1000	901-1000		1001+	1001+	1001+	801-1000	801-1000	801-1000	898	961	
11	Pomorski Uniwersytet Medyczny										1226	1303	
12	Szkoła Główna Gospodarstwa Wiejskiego						1001+		801-1000	1001+	1143	1221	
13	Śląski Uniwersytet Medyczny	801-900	901-1000	901-1000								1399	
14	Uniwersytet Gdański				1001+	1001+	1001+	801-1000	801-1000	801-1000	1004	1096	
15	Uniwersytet Humanistycznospołeczny SWPS					1001+	1001+						
16	Uniwersytet im. Adama Mickiewicza	701-800	701-800	801-900	801-1000	801-1000	1001+	801-1000	801-1000	801-1000	788	799	
17	Uniwersytet Jagielloński	401-500	301-400	401-500	601-800	601-800	501-600	411	338	326	376	343	
18	Uniwersytet Łódzki	901-1000			1001+	1001+	1001+	801-1000	801-1000	801-1000	995	1119	
19	Uniwersytet Marii Curie-Skłodowskiej										1214	1303	
20	Uniwersytet Medyczny w Lublinie											1414	
21	Uniwersytet Medyczny w Łodzi										1107	1203	
22	Uniwersytet Medyczny w Poznaniu										1203	1312	
23	Uniwersytet Medyczny we Wrocławiu										1010	926	
24	Uniwersytet Mikołaja Kopernika	901-1000	901-1000		1001+	1001+	1001+	801-1000	801-1000	801-1000	976	984	
25	Uniwersytet Przyrodniczy w Poznaniu											1457	
26	Uniwersytet Przyrodniczy we Wrocławiu						1001+					1465	
27	Uniwersytet Rzeszowski											1430	
28	Uniwersytet Śląski w Katowicach				1001+	1001+	1001+	801-1000	801-1000	1001+	976	1082	
29	Uniwersytet Warmińsko-Mazurski											1363	
30	Uniwersytet Warszawski	301-400	401-500	301-400	601-800	601-800	801-1000	394	349	321	294	286	
31	Uniwersytet Wrocławski	901-1000					1001+	801-1000	801-1000	801-1000	778	833	
32	Warszawski Uniwersytet Medyczny	701-800	701-800	901-1000			801-1000				1001	1033	
	<i>Liczba uczelni w rankingu</i>	1000	1000	1000	1258	1396	1527	1020	1002	1187	1250	1500	

Uczelnie w kolejności alfabetycznej

Perspektywy

Polskie uczelnie w rankingach światowych 2018-2020

Rok publikacji rankingu	ARWU			THE			QS			US News Global		
	2018	2019	2020	2018	2019	2020	2018	2019	2020	2018	2019	2020
1 Akademia Górniczo-Hutnicza	601-700	601-700	601-800	801-1000	1001+	1001+	801-1000	801-1000	801-1000	612	635	
2 Gdański Uniwersytet Medyczny										970	995	
3 Politechnika Częstochowska											1445	
4 Politechnika Gdańska			601-900	1001+	801-1000	1001+		801-1000	801-1000	1093	1148	
5 Politechnika Krakowska						1001+	801-1000	801-1000	801-1000		1363	
6 Politechnika Łódzka	901-1000			1001+	1001+	1001+	801-1000	801-1000	801-1000	1124	1194	
7 Politechnika Poznańska							801-1000	801-1000	801-1000	1080	1148	
8 Politechnika Śląska					1001+	1001+			801-1000	1245	1351	
9 Politechnika Warszawska	701-800	801-900	601-900	801-1000	1001+	1001+	601-650	521-520	611-520	587	611	
10 Politechnika Wrocławska	901-1000	901-1000		1001+	1001+	1001+	801-1000	801-1000	801-1000	898	961	
11 Pomorski Uniwersytet Medyczny										1226	1303	
12 Szkoła Główna Gospodarstwa Wiejskiego						1001+		801-1000	1001+	1143	1221	
13 Śląski Uniwersytet Medyczny	801-900	901-1000	901-1000								1399	
14 Uniwersytet Gdański				1001+	1001+	1001+	801-1000	801-1000	801-1000	1004	1096	
15 Uniwersytet Humanistycznospołeczny SWPS					1001+	1001+						
16 Uniwersytet im. Adama Mickiewicza	701-800	701-800	701-800	801-1000	801-1000	1001+	801-1000	801-1000	801-1000	788	799	
17 Uniwersytet Jagielloński	401-500	301-400	401-500	601-800	601-800	601-600	411	338	326	376	343	
18 Uniwersytet Łódzki	901-1000			1001+	1001+	1001+	801-1000	801-1000	801-1000	995	1119	
19 Uniwersytet Marii Curie-Skłodowskiej										1214	1303	
20 Uniwersytet Medyczny w Lublinie											1414	
21 Uniwersytet Medyczny w Łodzi										1107	1203	
22 Uniwersytet Medyczny w Poznaniu										1203	1312	
23 Uniwersytet Medyczny we Wrocławiu										1010	926	
24 Uniwersytet Mikołaja Kopernika	901-1000	901-1000		1001+	1001+	1001+	801-1000	801-1000	801-1000	976	984	
25 Uniwersytet Przyrodniczy w Poznaniu											1457	
26 Uniwersytet Przyrodniczy we Wrocławiu						1001+					1465	
27 Uniwersytet Rzeszowski											1430	
28 Uniwersytet Śląski w Katowicach				1001+	1001+	1001+	801-1000	801-1000	1001+	976	1082	
29 Uniwersytet Warmińsko-Mazurski											1363	
30 Uniwersytet Warszawski	301-400	401-500	601-400	601-800	601-800	601-1000	394	349	321	294	286	
31 Uniwersytet Wrocławski	901-1000					1001+	801-1000	801-1000	801-1000	778	833	
32 Warszawski Uniwersytet Medyczny	701-800	701-800	601-1000							1001	1033	
Liczba uczelni w rankingu	1000	1000	1000	1258	1396	1527	1020	1002	1187	1250	1500	

Uczelnie w kolejności alfabetycznej

Perspektywy

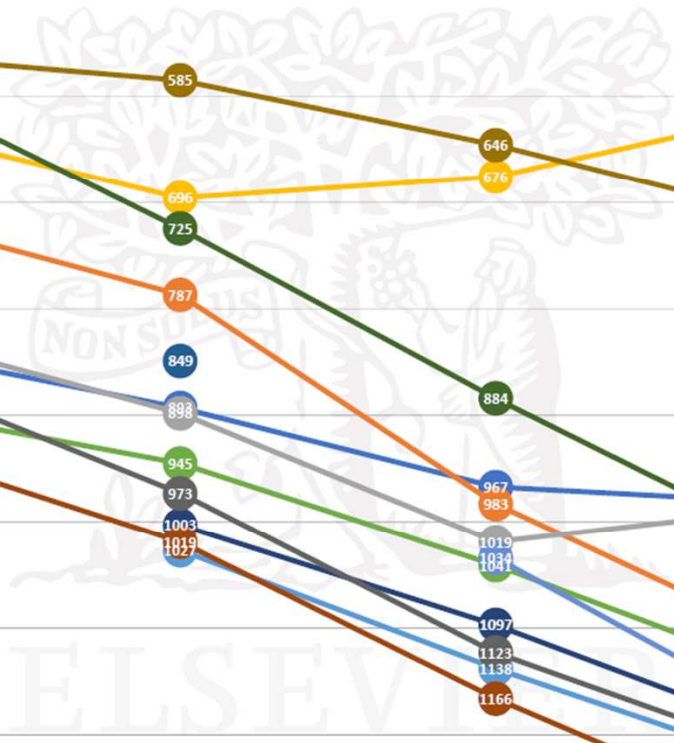
2016

2017

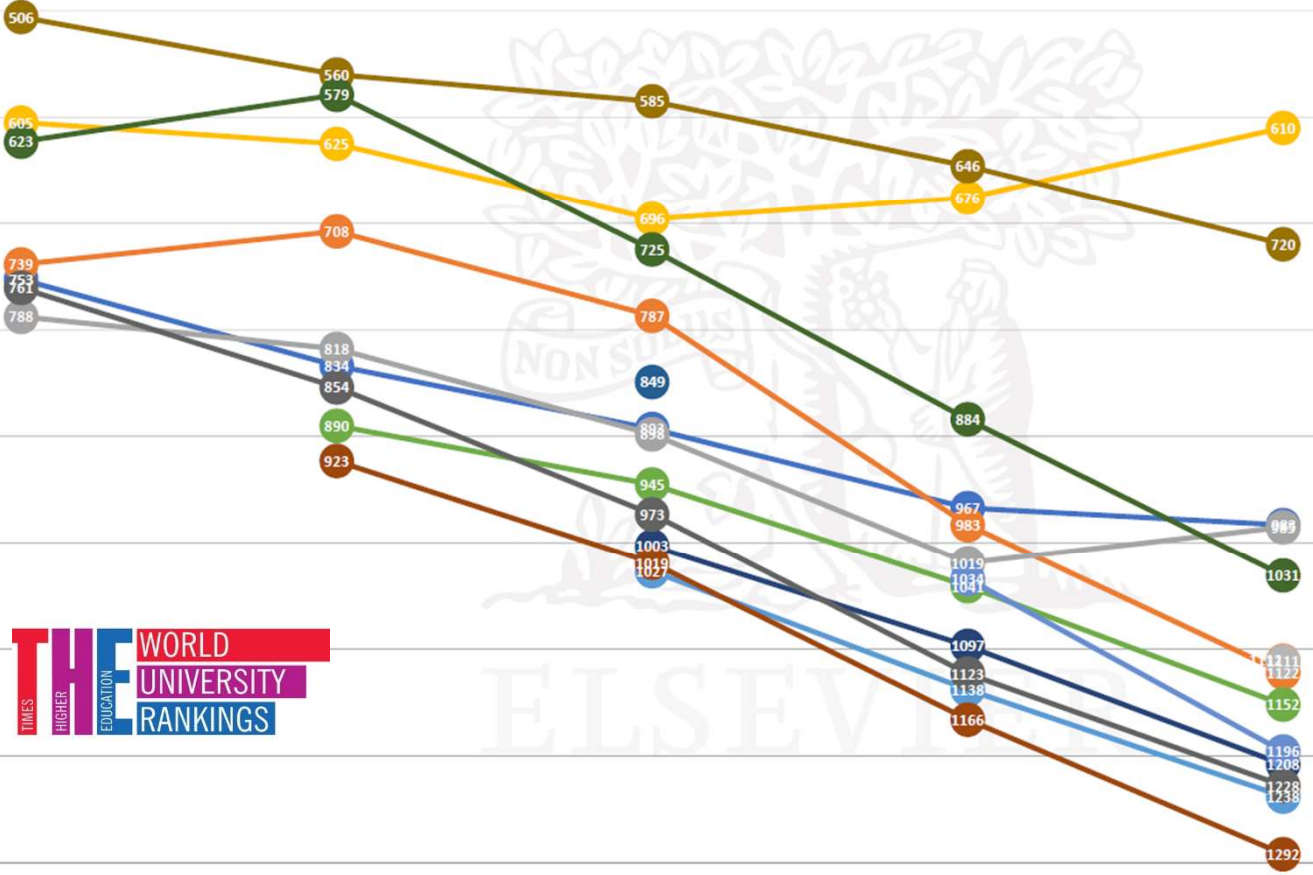
2018

2019

2020



- UAM
- AGH
- Politechnika Gdańska
- Uniwersytet Jagielloński
- Politechnika Łódzka
- UMK
- Uniwersytet Gdański
- Uniwersytet Łódzki
- Uniwersytet Śląski
- Uniwersytet Warszawski
- Uniwersytet Wrocławski
- Politechnika Warszawska
- Politechnika Wrocławska
- Politechnika Śląska
- SWPS



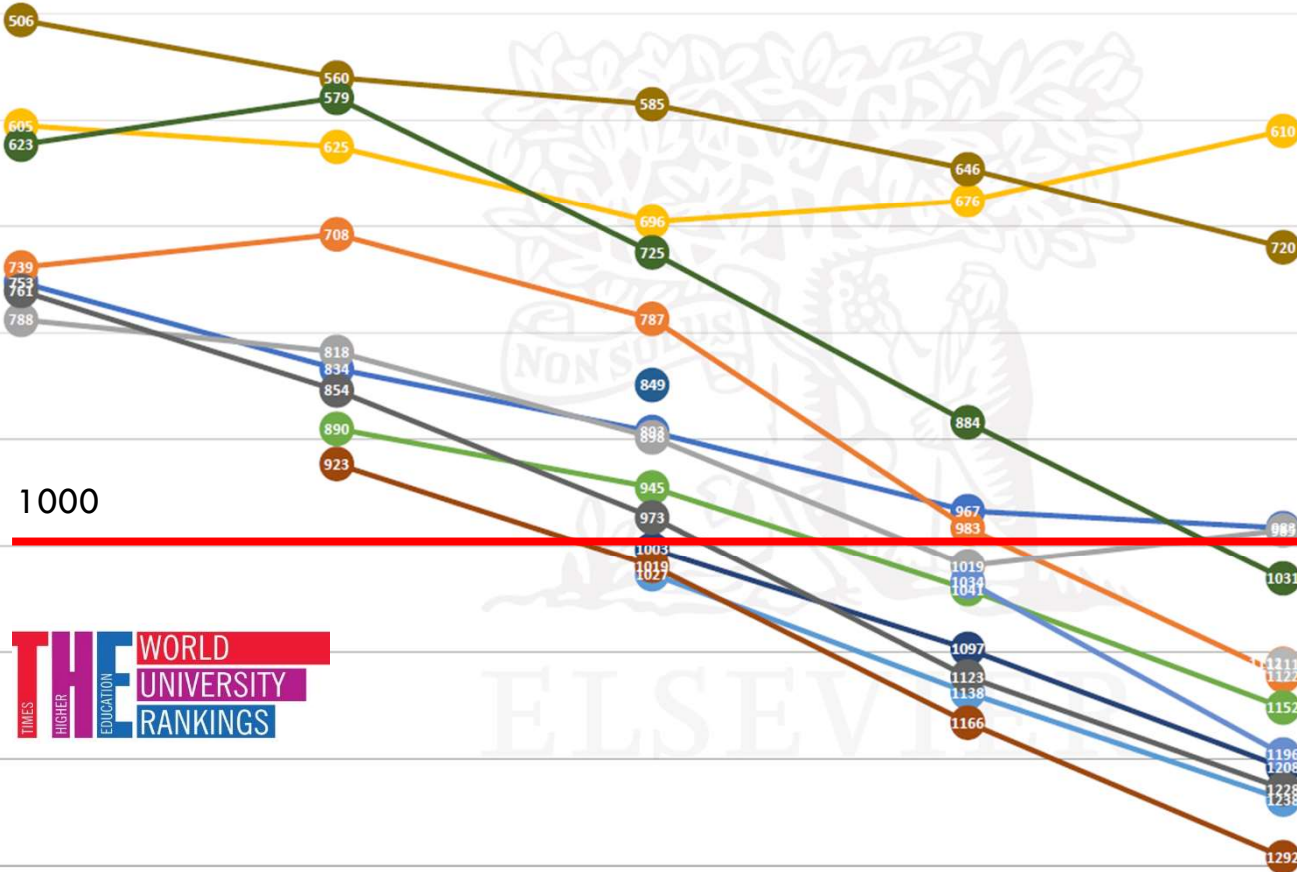
2016

2017

2018

2019

2020



1000



- UAM
- AGH
- Politechnika Gdańska
- Uniwersytet Jagielloński
- Politechnika Łódzka
- UMK
- Uniwersytet Gdański
- Uniwersytet Łódzki
- Uniwersytet Śląski
- Uniwersytet Warszawski
- Uniwersytet Wrocławski
- Politechnika Warszawska
- Politechnika Wrocławska
- Politechnika Śląska
- SWPS

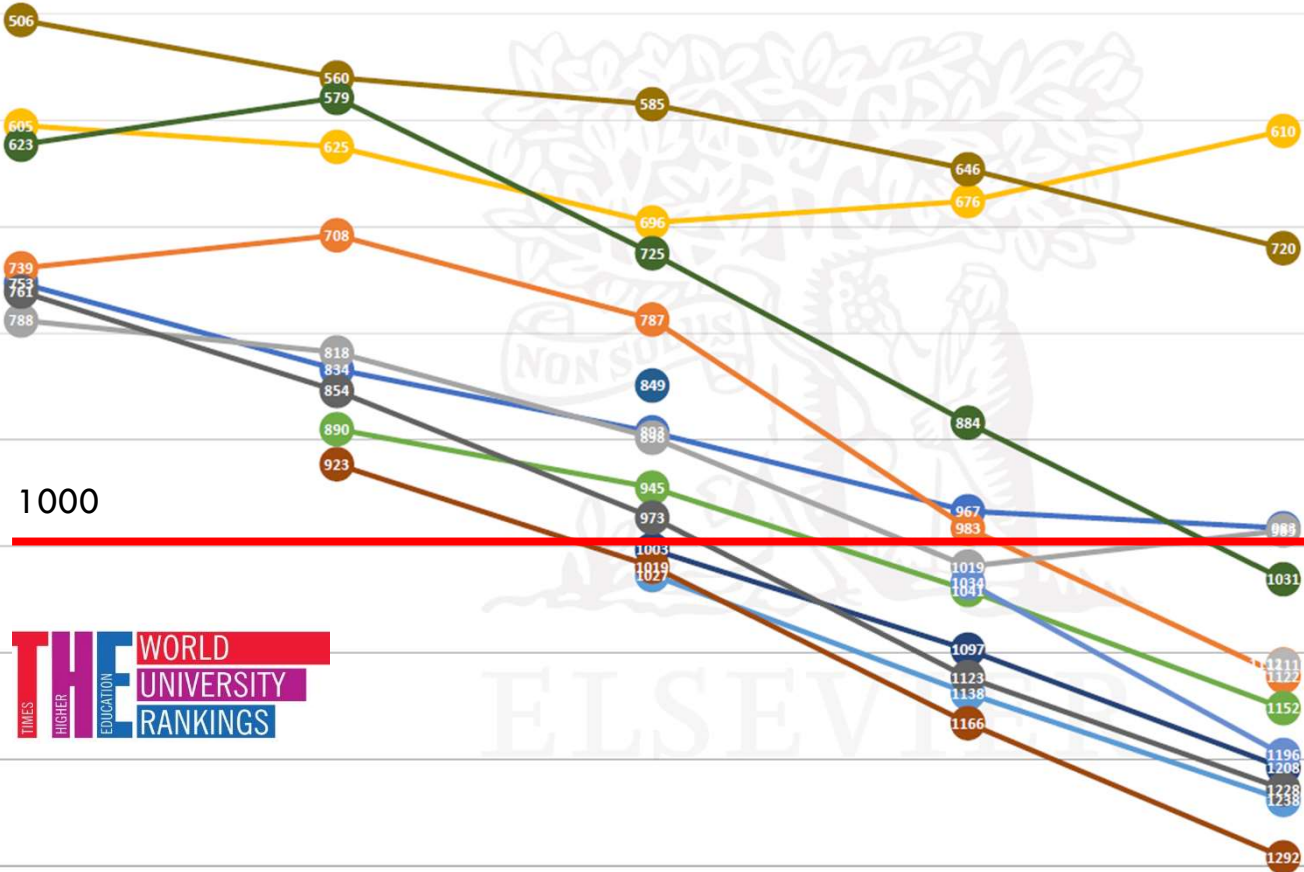
2016

2017

2018

2019

2020



1000

THE WORLD
HIGHER UNIVERSITY
EDUCATION RANKINGS

ELSEVIER

2016

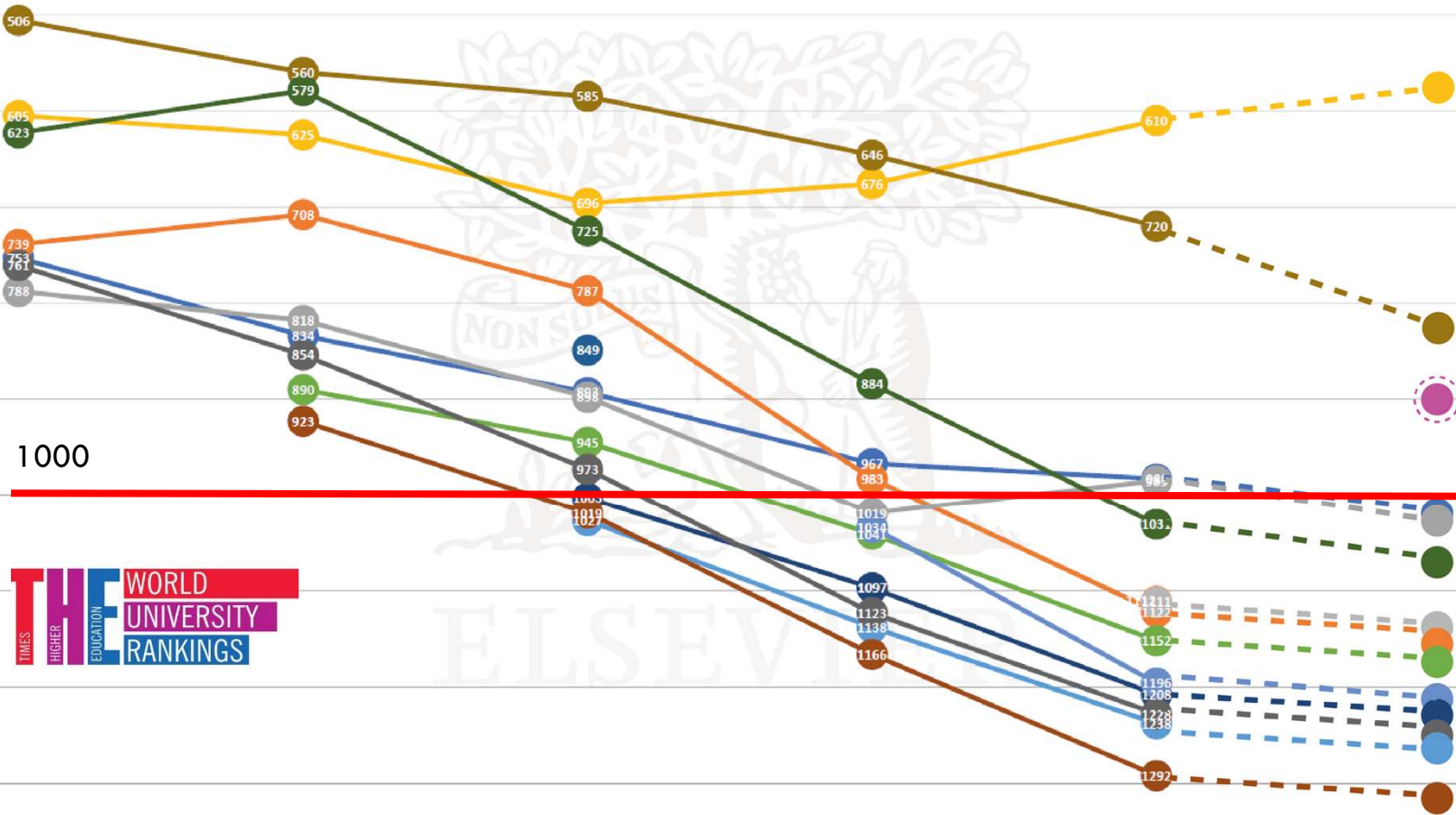
2017

2018

2019

2020

2021



1000

THE WORLD UNIVERSITY RANKINGS

ELSEVIER

2016

2017

2018

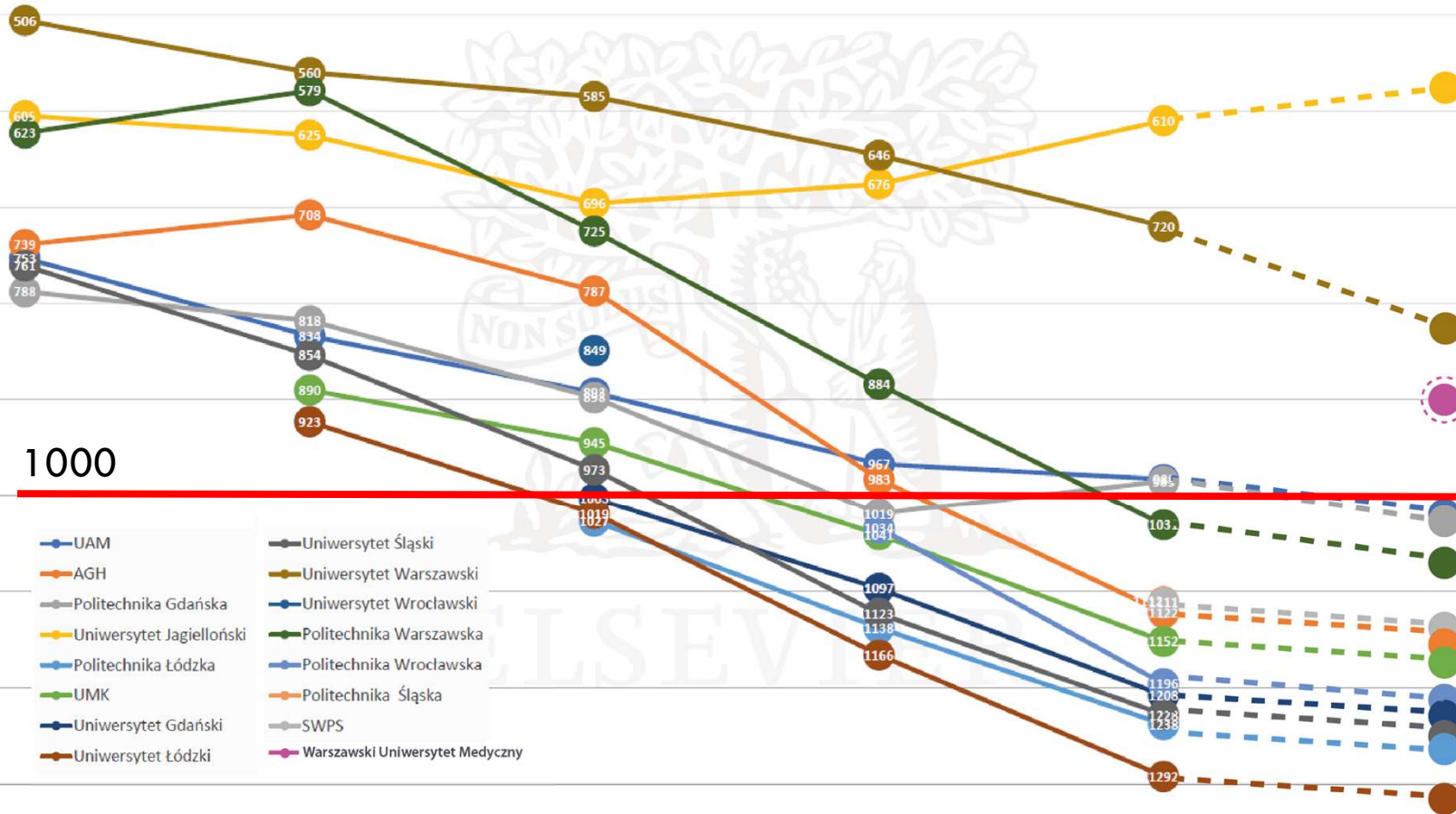
2019

2020

2021

1000

- UAM
- AGH
- Politechnika Gdańska
- Uniwersytet Jagielloński
- Politechnika Łódzka
- UMK
- Uniwersytet Gdański
- Uniwersytet Łódzki
- Uniwersytet Śląski
- Uniwersytet Warszawski
- Uniwersytet Wrocławski
- Politechnika Warszawska
- Politechnika Wrocławska
- Politechnika Śląska
- SWPS
- Warszawski Uniwersytet Medyczny





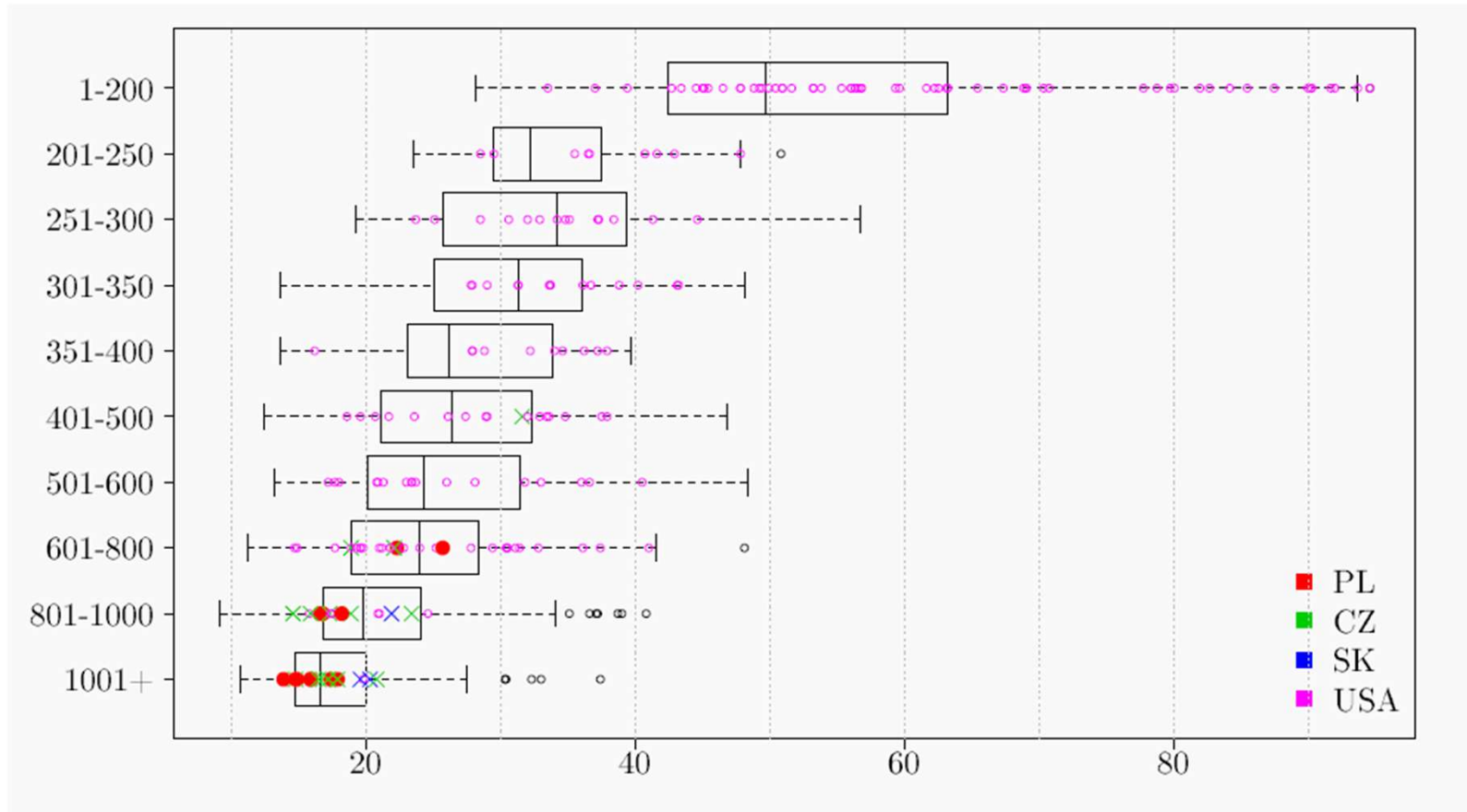
Warszawa, 25 września 2020

Jak „rozszyfrować” THE ranking?

Reverse Engineering – Inżynieria odwrotna

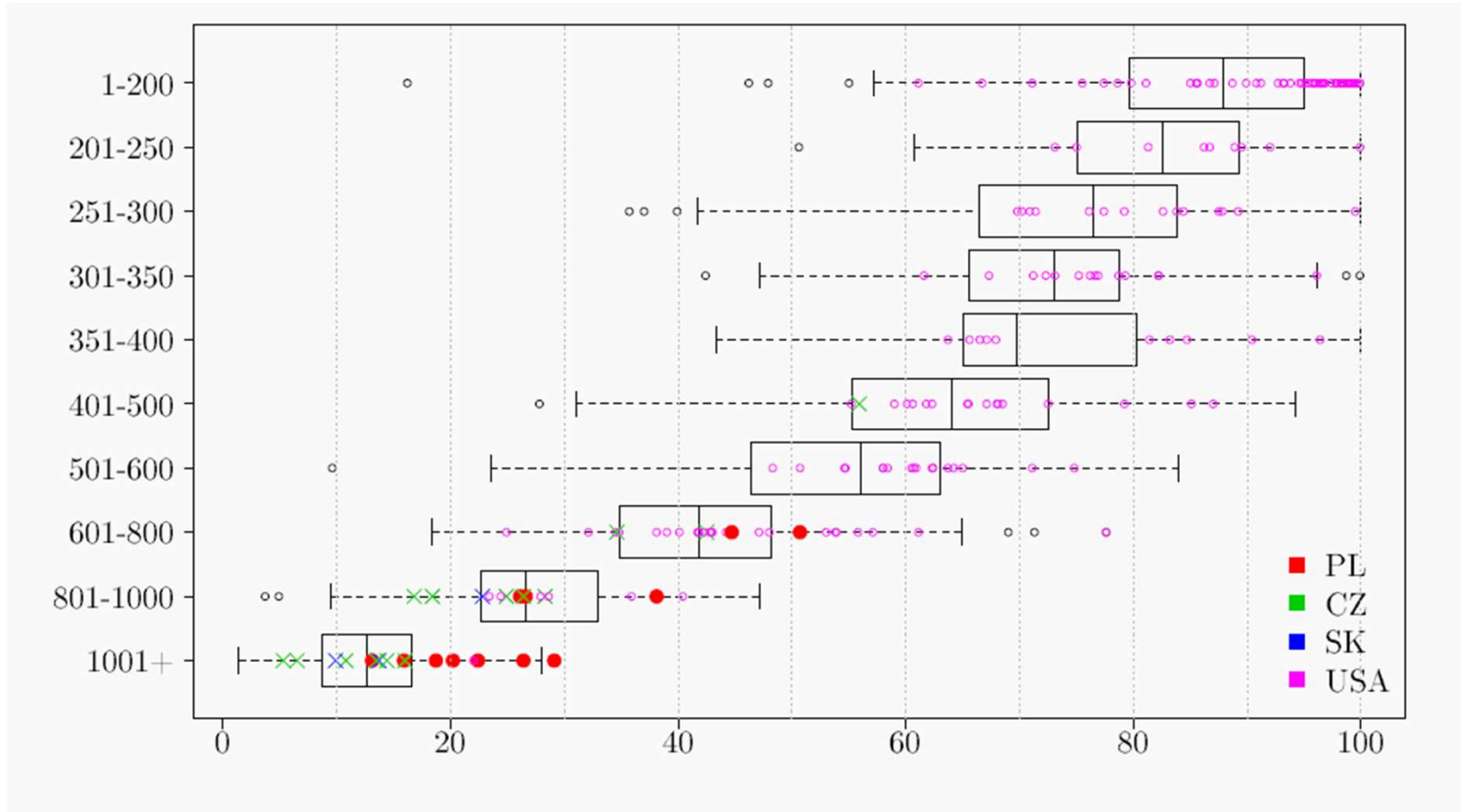
- **Technika odwracania, inżynieria odwrotna, inżynieria wsteczna, programowanie zwrotne** ([ang. reverse engineering](#)) – proces badania produktu (urządzenia, programu komputerowego) w celu ustalenia, jak on dokładnie działa, a także w jaki sposób i jakim kosztem został wykonany. Zazwyczaj prowadzony w celu zdobycia informacji niezbędnych do skonstruowania odpowiednika.
- Używana także przez wojsko w celu kopiowania technologii opracowanych przez inne państwa...

Teaching



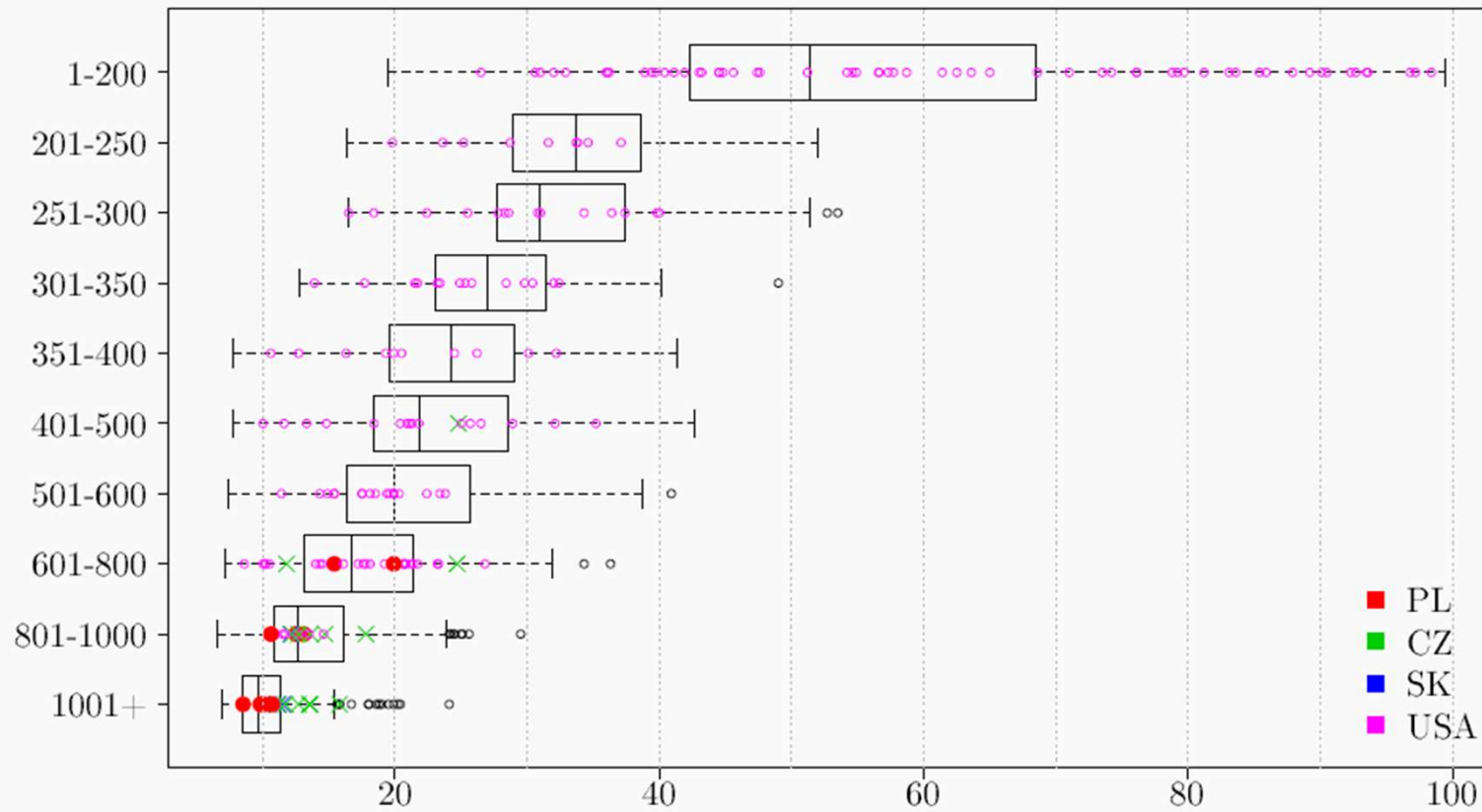
Warszawa, 28 lutego 2020

Citations



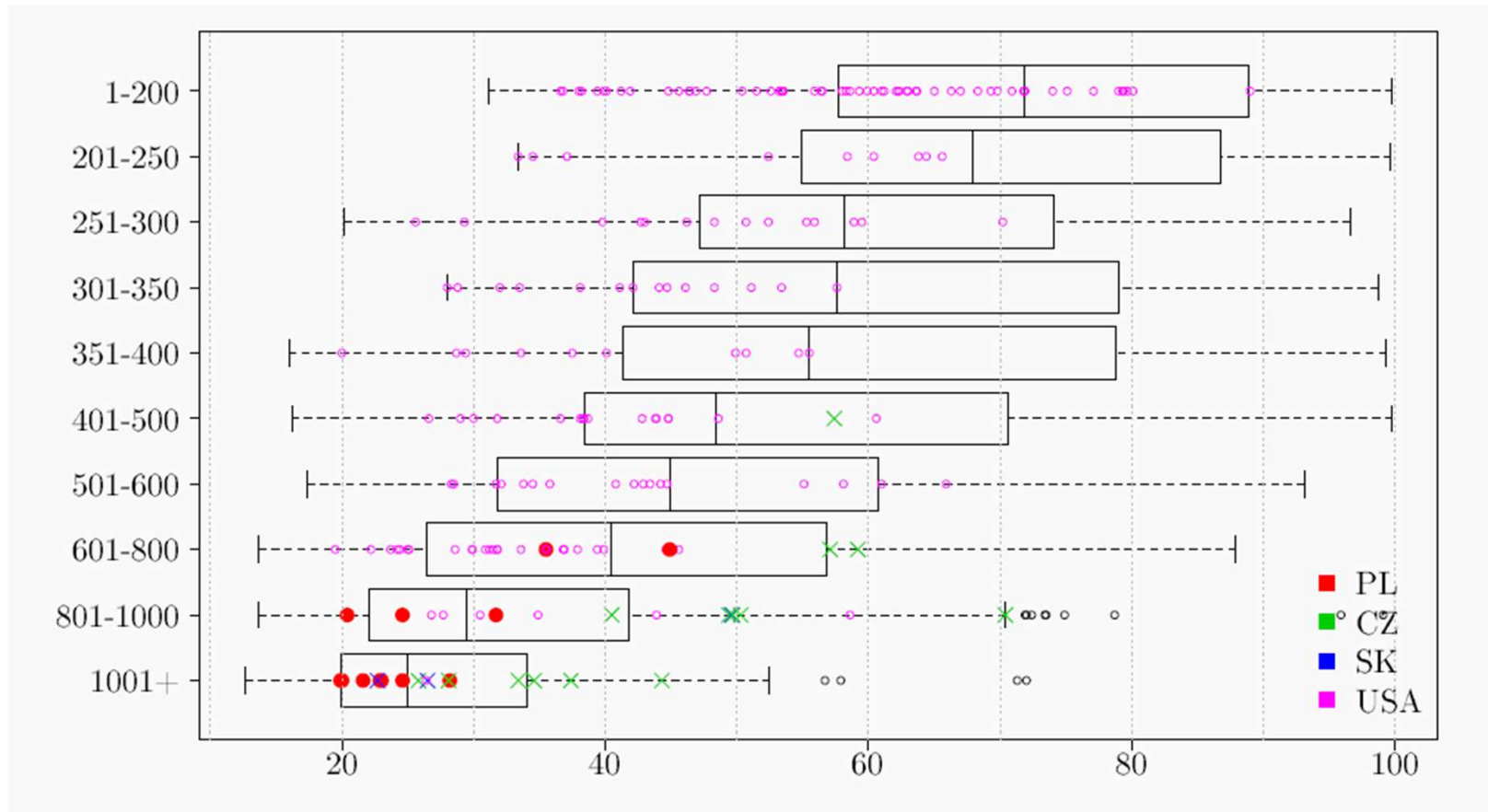
Warszawa, 28 lutego 2020

Research



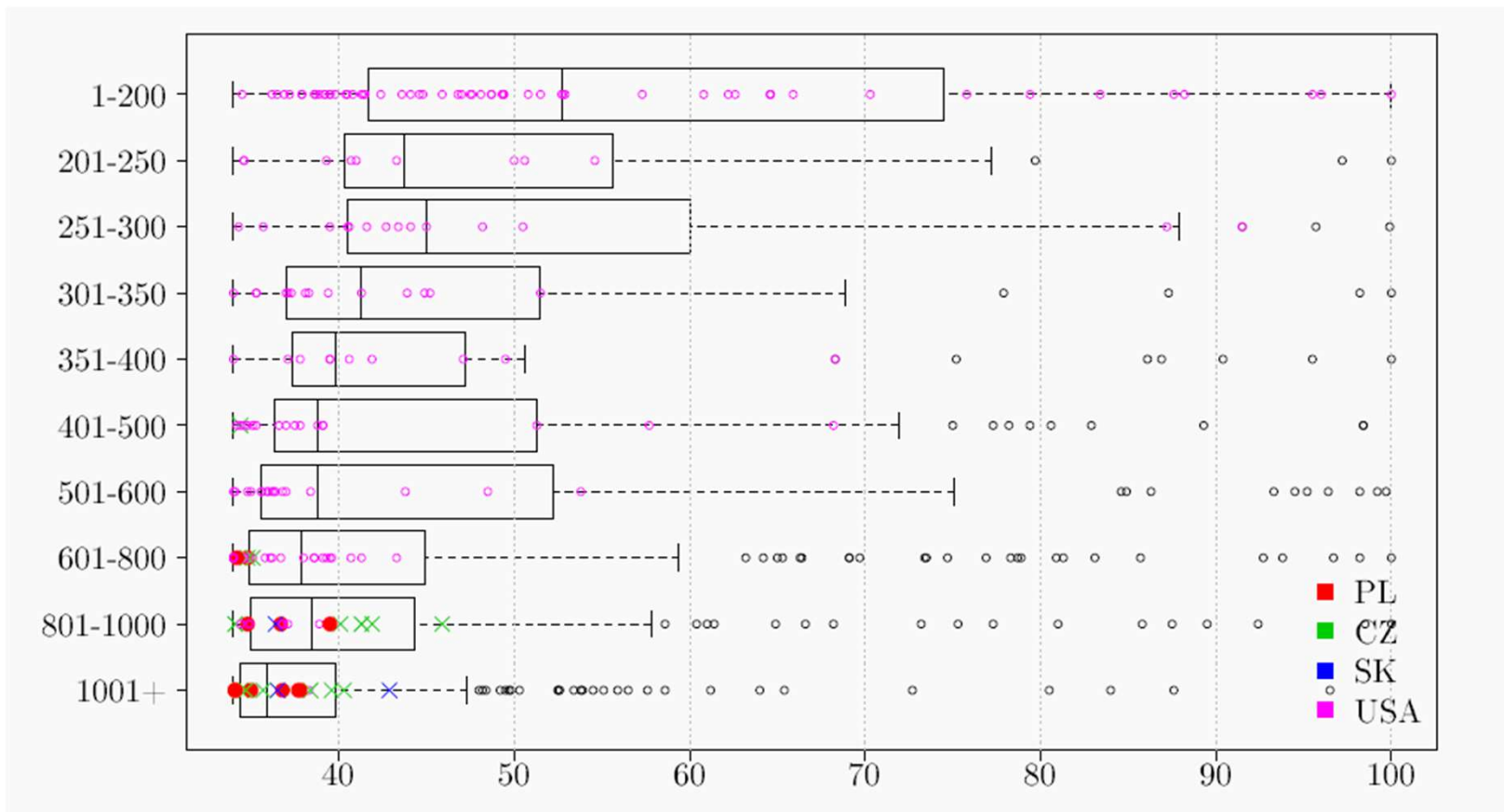
Warszawa, 28 lutego 2020

International outlook



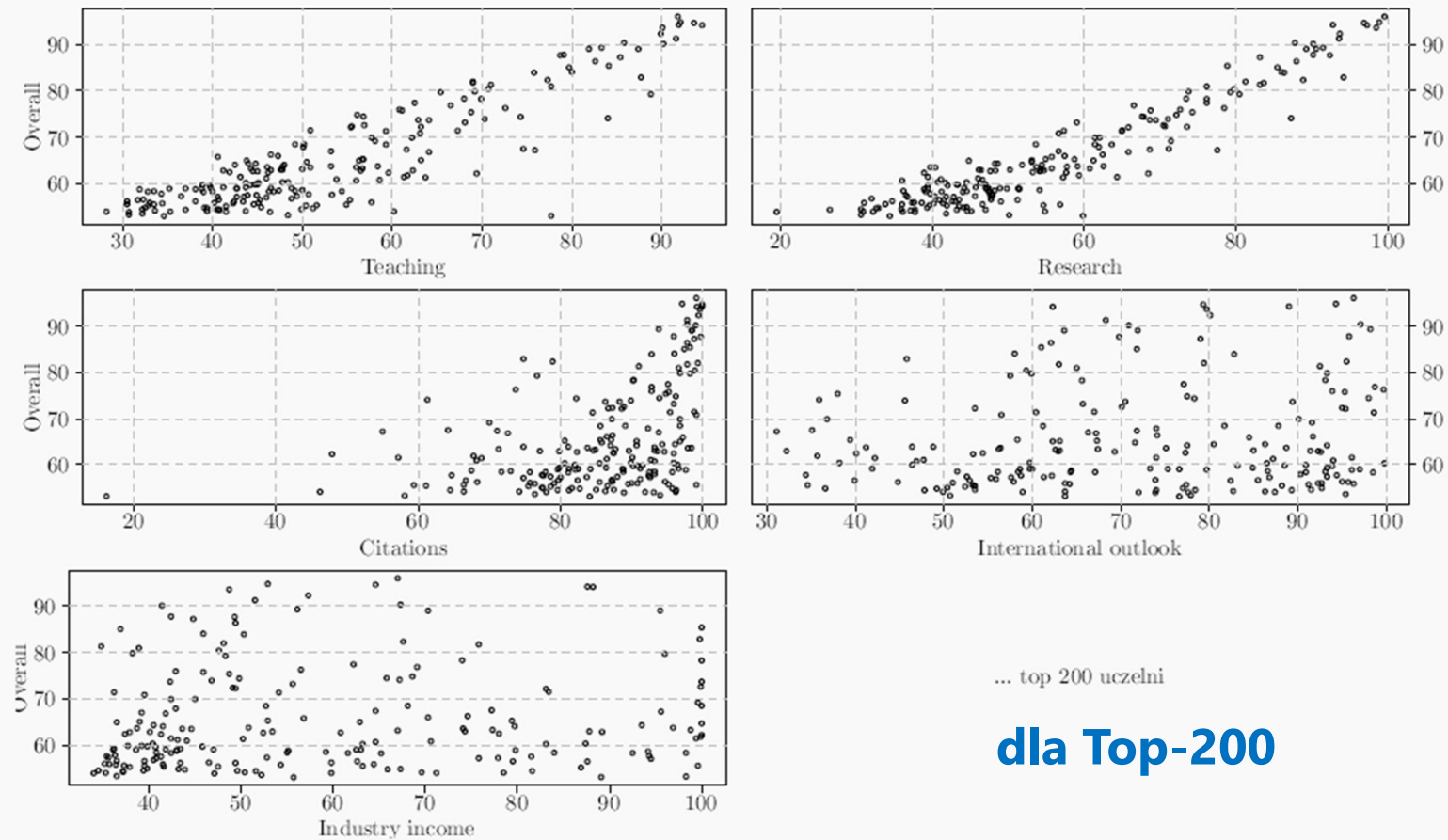
Warszawa, 28 lutego 2020

Industry income



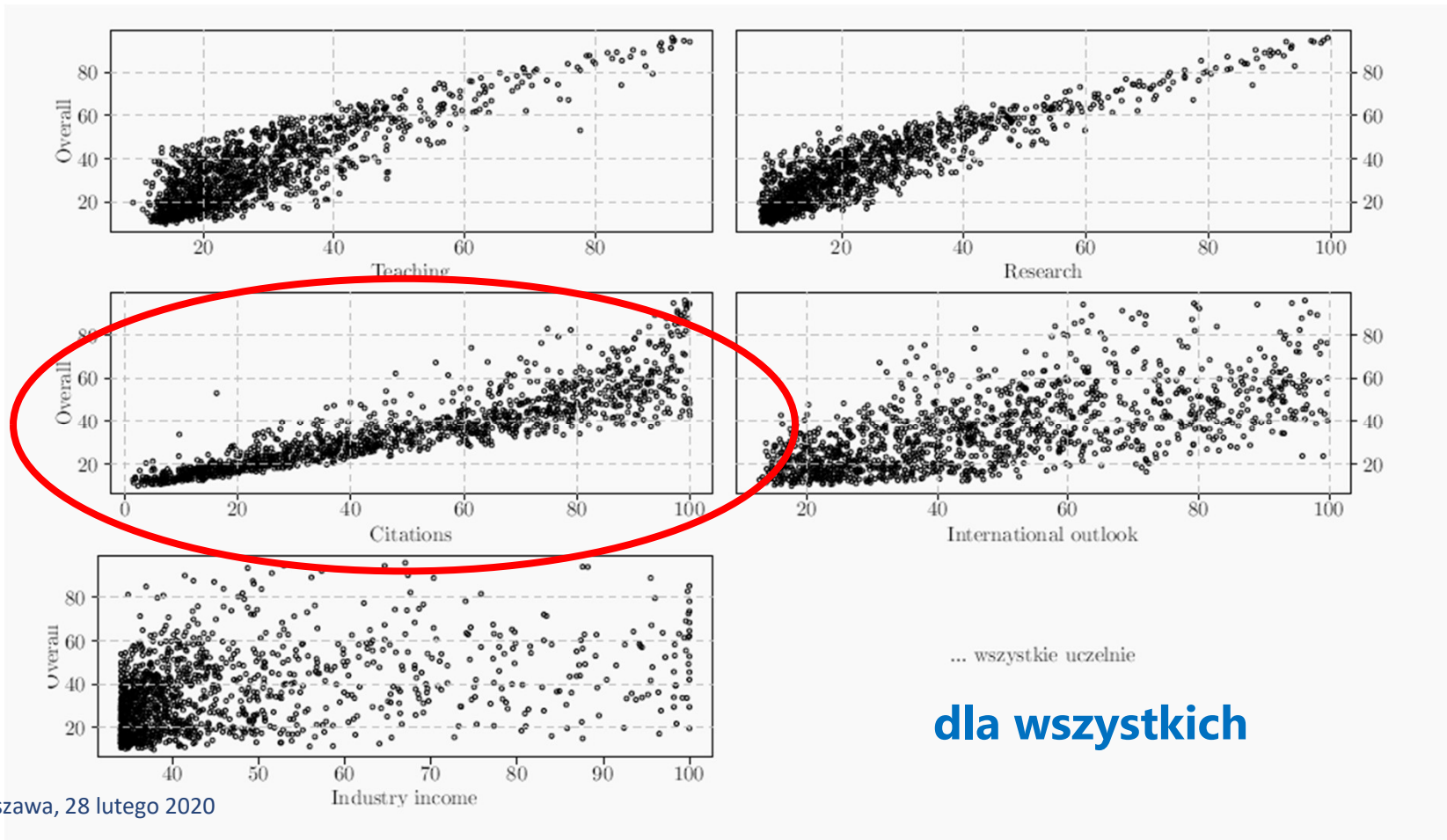
Warszawa, 28 lutego 2020

Zależność wyniku od kryteriów składowych



Warszawa, 28 lutego 2020

Zależność wyniku od kryteriów składowych



Warszawa, 28 lutego 2020

„Rozszyfrować” THE ranking...

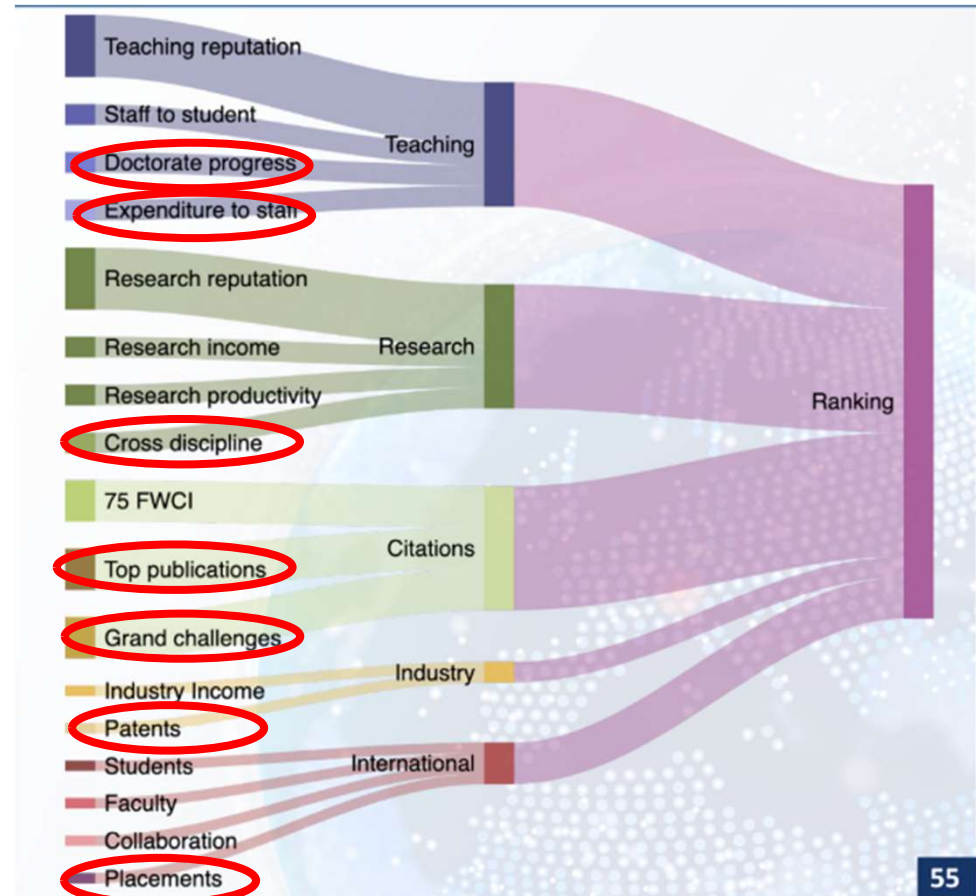
Reverse Engineering – Za mało danych...

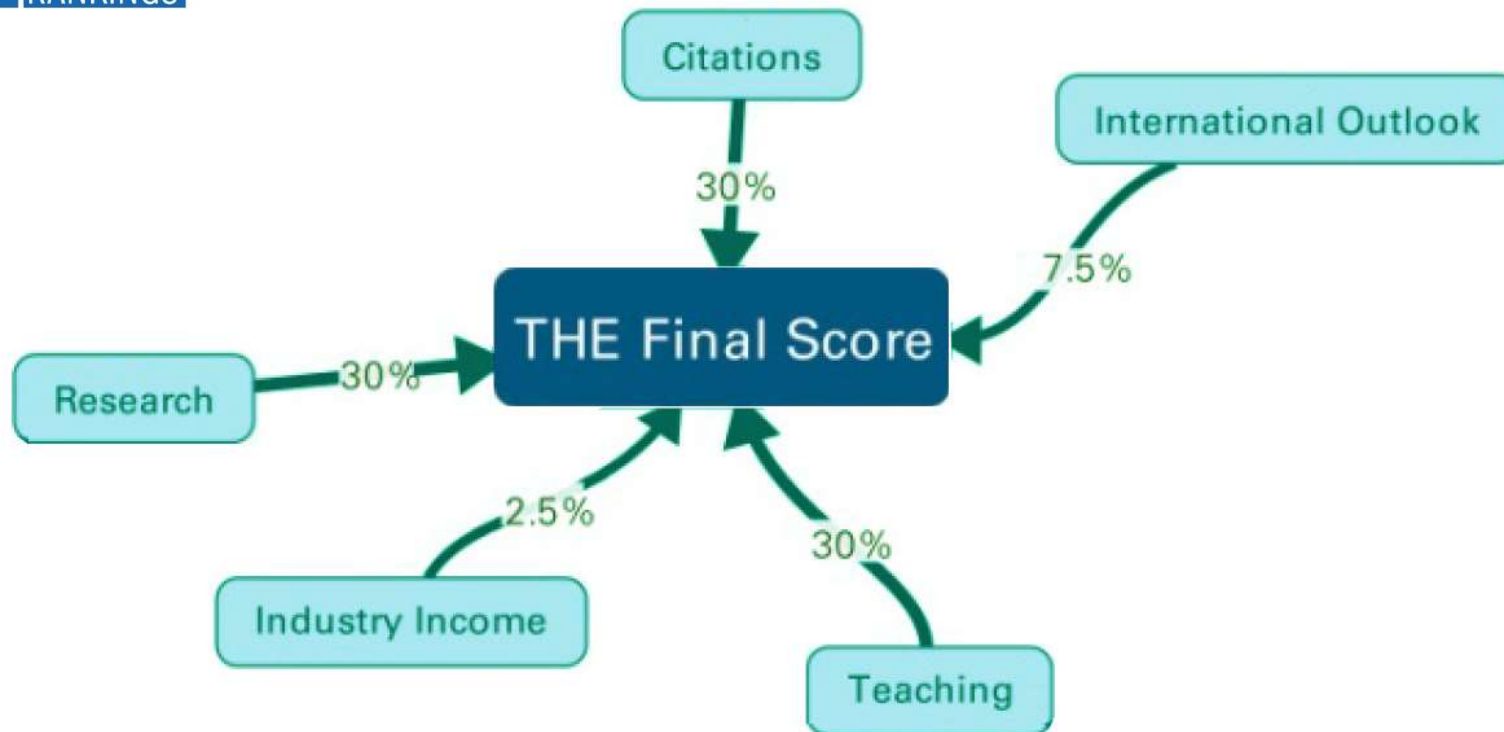
- Na obecnym etapie analiz THE Ranking nie jest odtwarzalny na poziomie wskaźników
- Nie mamy bowiem dostępu do danych dotyczących poszczególnych wskaźników
- Przekształcenie danych zakłada znajomość statystyk próbkowych całej populacji
 - Utrudnia to symulację zachowania się rankingu
 - oraz porównywanie rankingów pomiędzy poszczególnymi latami

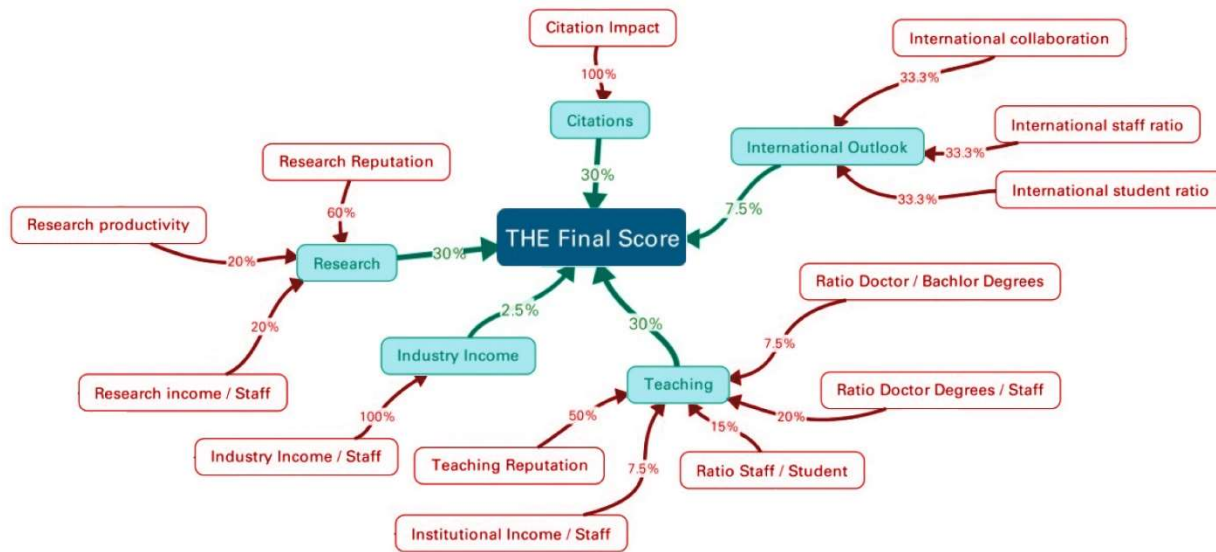


Zapowiadane są zmiany w metodologii THE Rankings...

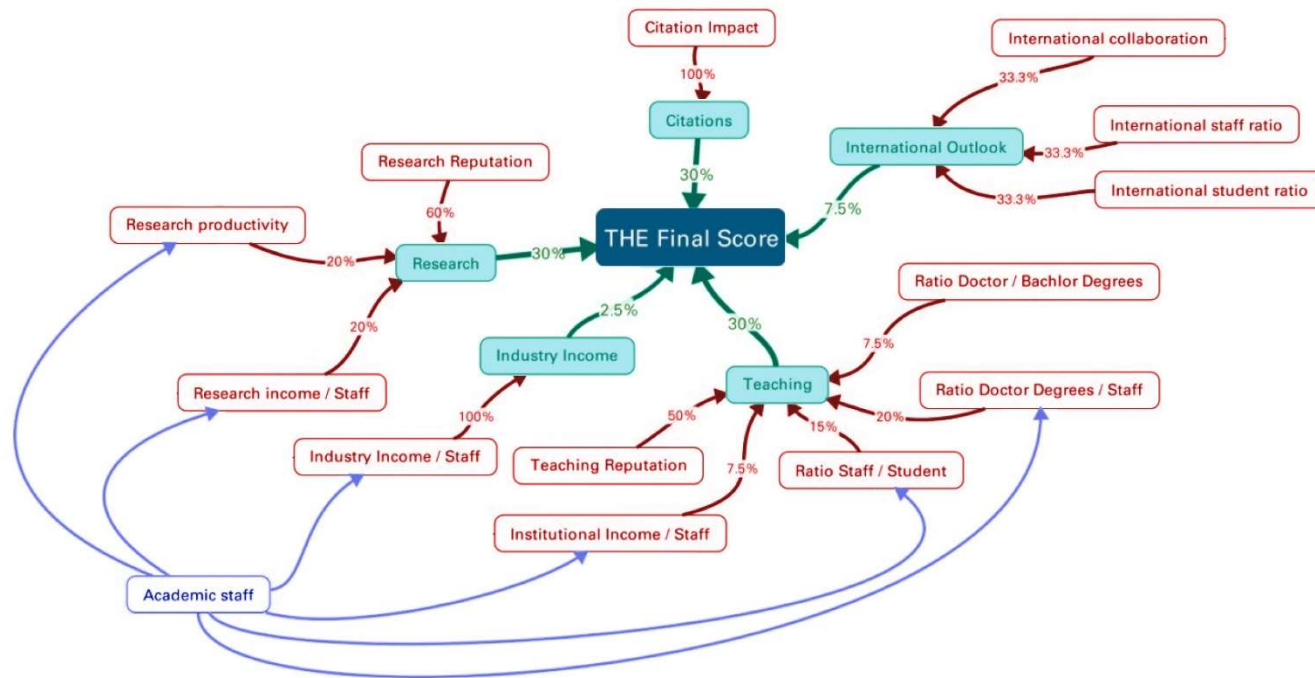
Zmiany w metodologii – odłożone o rok



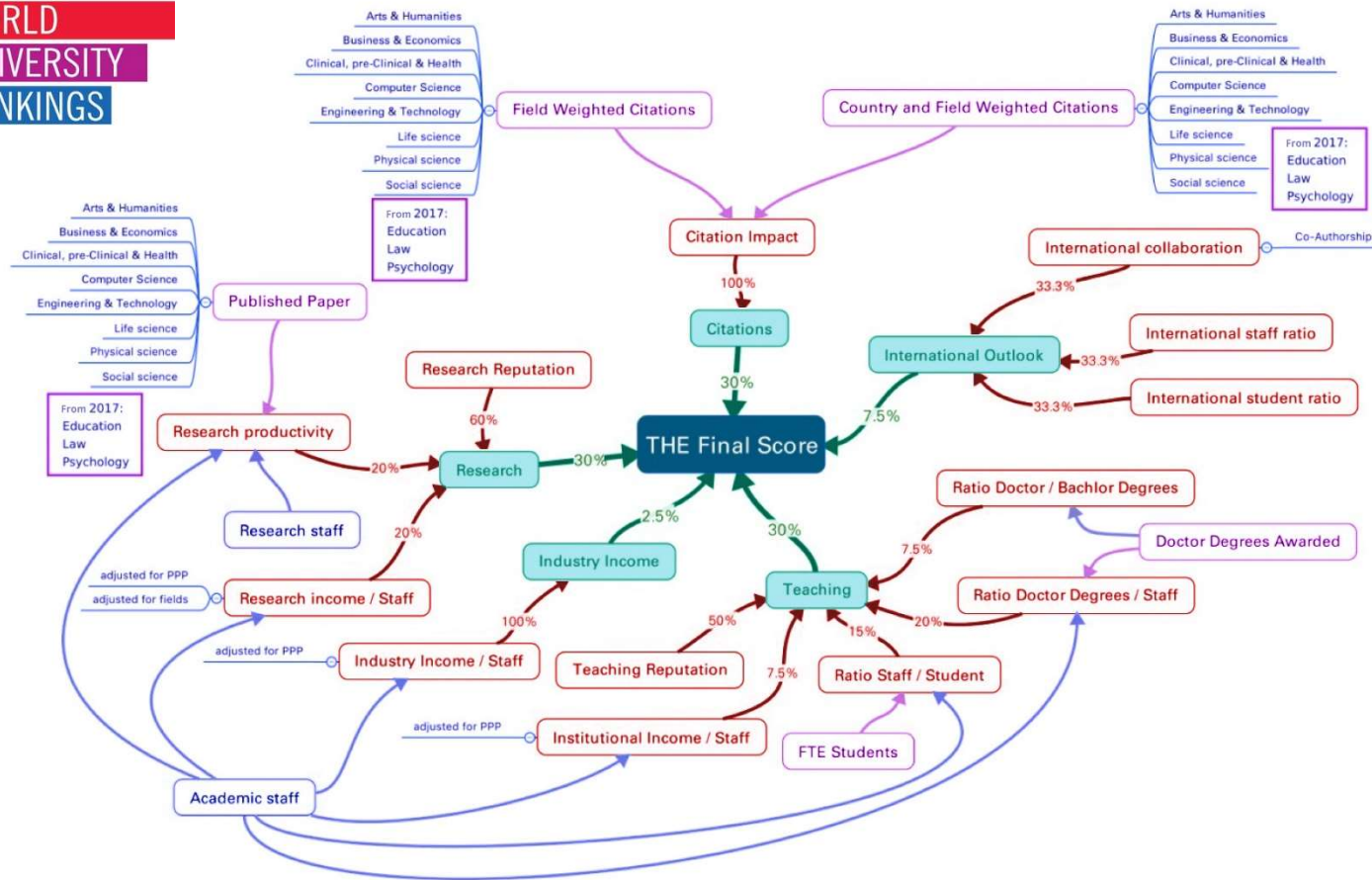




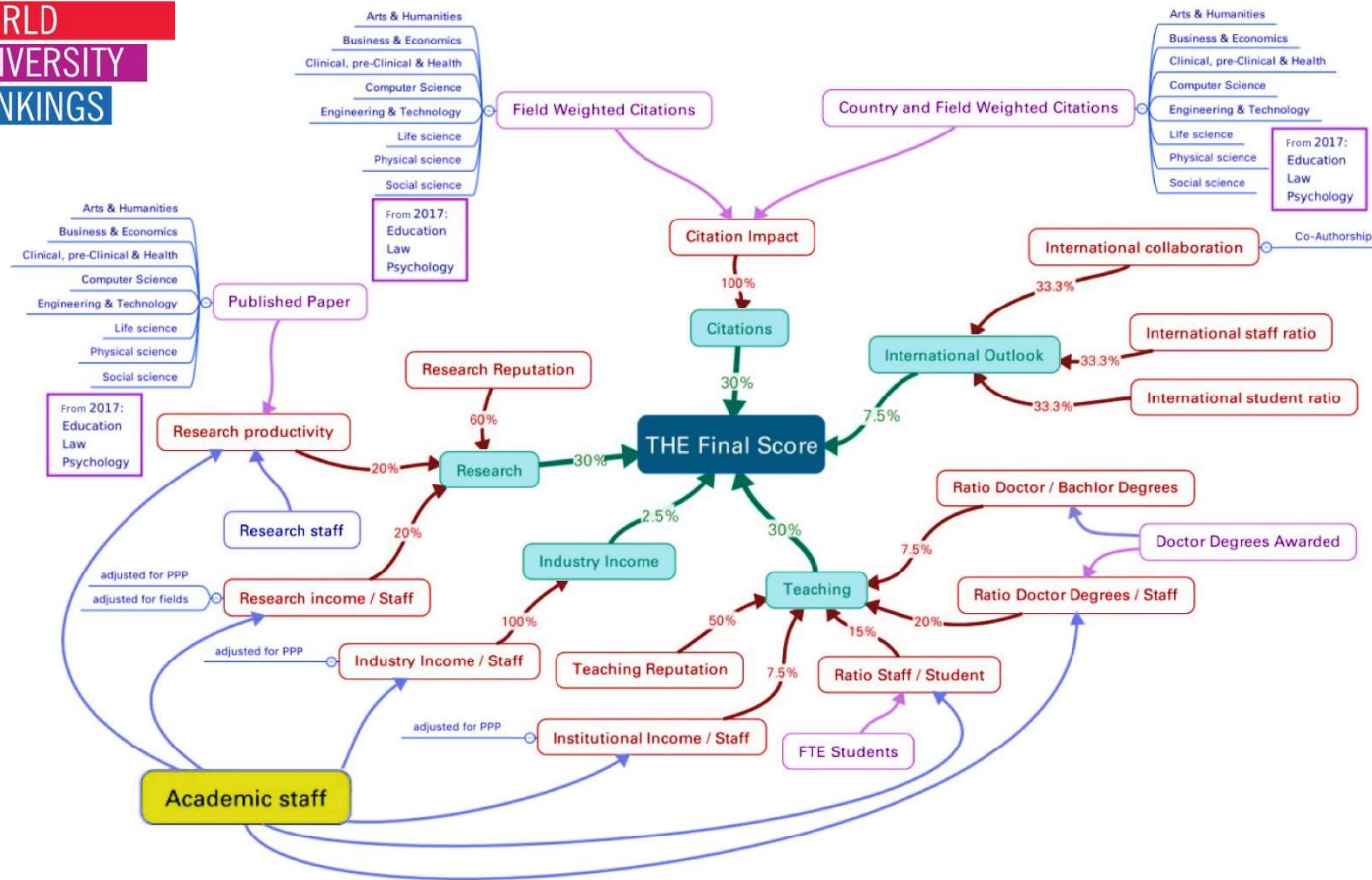
Warszawa, 28 lutego 2020



Warszawa, 28 lutego 2020



Warszawa, 28 lutego 2020



Warszawa, 28 lutego 2020

Global Ranking of Academic Subjects



GLOBAL
RANKING OF
ACADEMIC
SUBJECTS

2020



ShanghaiRanking's Global Ranking of Academic Subjects 2020

ShanghaiRanking's Global Ranking of Academic Subjects 2020 (opublikowany: 29 June 2020)

Liczba uczelni w rankingu

	Agricultural Sciences	Atmospheric Science	Biological Sciences	Biotechnology	Chemical Engineering	Chemistry	Civil Engineering	Clinical Medicine	Earth Sciences	Ecology	Economics	Electrical Electronic Engineering	Energy Science Engineering	Food Science Technology	Hospitality Tourism Management	Instruments Science Technology	Law	Materials Science Engineering	Mathematics	Mechanical Engineering	Metallurgical Engineering	Pharmacy Pharmaceutical Sciences	Physics	Political Sciences	Psychology	Public Administration	Public Health	Telecommunication Engineering	Veterinary Sciences	
	500	400	500	500	500	500	300	500	500	500	500	500	400	300	300	300	300	500	500	400	200	500	500	400	500	200	500	300	300	
1 Akademia Górniczo-Hutnicza												301-400						401-500	301-400	151-200		201-300								
2 Gdański Uniwersytet Medyczny							301-400																							
3 Politechnika Gdańska					401-500		201-300					401-500																		
4 Politechnika Krakowska																				301-400										
5 Politechnika Łódzka				401-500																301-400										
6 Politechnika Poznańska																				301-400										
7 Politechnika Rzeszowska																				301-400										
8 Politechnika Śląska												301-400								301-400										
9 Politechnika Warszawska												301-400	301-400			151-200			301-400	201-300		301-400					201-300			
10 Politechnika Wroclawska												301-400							201-300	301-400										
11 SWPS Uniwersytet Humanistycznospołeczny																								201-300						
12 Szkoła Główna Gospodarstwa Wiejskiego	401-500													151-200															201-300	
13 Uniwersytet Gdański											401-500																			
14 Uniwersytet im. Adama Mickiewicza	401-500	301-400						401-500	301-400						201-300															
15 Uniwersytet Jagielloński	401-500		401-500		301-400	401-500	201-300		301-400										301-400			201-300	301-400		301-400		151-200			
16 Uniwersytet Łódzki																						401-500								
17 Uniwersytet Medyczny w Łodzi								301-400																						
18 Uniwersytet Medyczny we Wrocławiu								201-300																						
19 Uniwersytet Mikołaja Kopernika																			301-400											
20 Uniwersytet Przyrodniczy w Poznaniu	401-500									301-400				201-300																
21 Uniwersytet Przyrodniczy we Wrocławiu														151-200																201-300
22 Uniwersytet Rolniczy w Krakowie	401-500																													201-300
23 Uniwersytet Warmińsko-Mazurski														201-300																201-300
24 Uniwersytet Warszawski		301-400		401-500		401-500				201-300	401-500						201-300	401-500	76-100				51-75	301-400	301-400	151-200				
25 Uniwersytet Wrocławski																			301-400											
26 Uniwersytet Zielonogórski																							401-500							

Uczelnie w kolejności alfabetycznej

www.shanghairanking.com/Shanghairanking-Subject-Rankings-2020

Perspektywy

ShanghaiRanking's Global Ranking of Academic Subjects 2020

ShanghaiRanking's Global Ranking of Academic Subjects 2020 (opublikowany: 29 June 2020)

Liczba uczelni w rankingu		Agricultural Sciences	Atmospheric Science	Biological Sciences	Biotechnology	Chemical Engineering	Chemistry	Civil Engineering	Clinical Medicine	Earth Sciences	Ecology	Economics	Electrical Electronic Engineering	Energy Science Engineering	Food Science Technology	Hospitality Tourism Management	Instruments Science Technology	Law	Materials Science Engineering	Mathematics	Mechanical Engineering	Metallurgical Engineering	Pharmacy Pharmaceutical Sciences	Physics	Political Sciences	Psychology	Public Administration	Public Health	Telecommunication Engineering	Veterinary Sciences	
		500	400	500	500	500	500	300	500	500	500	500	500	400	300	300	300	300	500	500	400	200	500	500	400	500	200	500	300	300	
1	Akademia Górniczo-Hutnicza													301-400						401-500	301-400	151-200		201-300							
2	Gdański Uniwersytet Medyczny								301-400																						
3	Politechnika Gdańska					401-500		201-300					401-500																		
4	Politechnika Krakowska																					301-400									
5	Politechnika Łódzka				401-500																	301-400									
6	Politechnika Poznańska																					301-400									
7	Politechnika Rzeszowska																					301-400									
8	Politechnika Śląska													301-400								301-400									
9	Politechnika Warszawska												301-400	301-400			151-200				301-400	201-300		301-400					201-300		
10	Politechnika Wroclawska												301-400	301-400							201-300	301-400									
11	SWPS Uniwersytet Humanistycznospoleczny																									201-300					
12	Szkoła Główna Gospodarstwa Wiejskiego	401-500													151-200																201-300
13	Uniwersytet Gdański										401-500																				
14	Uniwersytet im. Adama Mickiewicza	401-500	301-400						401-500	301-400						201-300															
15	Uniwersytet Jagielloński	401-500		401-500		301-400	401-500		201-300		301-400										301-400			201-300	301-400	301-400		151-200			
16	Uniwersytet Łódzki																							401-500							
17	Uniwersytet Medyczny w Łodzi								301-400																						
18	Uniwersytet Medyczny we Wrocławiu								201-300																						
19	Uniwersytet Mikołaja Kopernika																				301-400										
20	Uniwersytet Przyrodniczy w Poznaniu	401-500									301-400				201-300																
21	Uniwersytet Przyrodniczy we Wrocławiu													151-200																	201-300
22	Uniwersytet Rolniczy w Krakowie	401-500																													201-300
23	Uniwersytet Warmińsko-Mazurski														201-300																201-300
24	Uniwersytet Warszawski		301-400		401-500		401-500				201-300	401-500						201-300	401-500	401-500	76-100			51-75	301-400	301-400	151-200				
25	Uniwersytet Wrocławski																				301-400										
26	Uniwersytet Zielonogórski																							401-500							

Uczelnie w kolejności alfabetycznej

www.shanghairanking.com/Shanghairanking-Subject-Rankings-2020

Perspektywy



QS
World University
Rankings by Subject
2020

QS World University Rankings by Subject 2020 (pub. 4 March 2020)

	Agriculture & Forestry	Archaeology	Biological Sciences	Business & Management Studies	Chemistry	Communication & Media Studies	Computer Science & Information Systems	Economics & Econometrics	Engineering – Chemical	Engineering – Civil & Structural	Engineering – Electrical & Electronic	Engineering – Mechanical, Aeronautical & Manufacturing	English Language & Literature	Geography	History	Law	Linguistics	Materials Science	Mathematics	Medicine	Modern Languages	Philosophy	Physics & Astronomy	Politics & International Studies	Psychology	Sociology	
Liczba uczelni w rankingu	401	201	600	502	601	200	601	501	401	203	507	501	301	202	201	300	301	400	501	600	302	200	601	200	301	302	
1 Akademia Górniczo-Hutnicza							501-550				351-400	351-400						251-300	401-450				351-400				
2 Politechnika Gdańska											451-500																
3 Politechnika Poznańska					551-600		551-600				451-500	401-450						351-400									
4 Politechnika Warszawska				401-450	251-300		301-350		251-300	151-200	201-250	201-250						151-200	301-350				251-300				
5 Politechnika Wrocławska					401-450		501-550				351-400	251-300						251-300	301-350				451-500				
6 Szkoła Główna Gospodarstwa Wiejskiego	40																										
7 Szkoła Główna Handlowa				301-350				301-350																			
8 Uniwersytet im. Adama Mickiewicza			551-600		551-600								251-300										551-600				
9 Uniwersytet Jagielloński		101-150	301-350		251-300		551-600						201-250	151-200		201-250	151-200		251-300	251-300	101-150	151-200	251-300			201-250	
10 Uniwersytet Łódzki																	201-250										
11 Uniwersytet Mikołaja Kopernika																				551-600							
12 Uniwersytet Przyrodniczy w Poznaniu	201-250																										
13 Uniwersytet Warszawski		101-150	301-350	401-450	301-350	151-200	251-300	251-300					201-250	151-200	151-200	151-200	151-200		201-250		101-150	101-150	151-200	151-200	251-300	201-250	
14 Uniwersytet Wrocławski					451-500														401-450				451-500				

Uczelnie w kolejności alfabetycznej

www.topuniversities.com/subject-rankings/2020

Perspektywy

QS
World University
Rankings by Subject
2020

QS World University Rankings by Subject 2020 (pub. 4 March 2020)

		Agriculture & Forestry	Archaeology	Biological Sciences	Business & Management Studies	Chemistry	Communication & Media Studies	Computer Science & Information Systems	Economics & Econometrics	Engineering – Chemical	Engineering – Civil & Structural	Engineering – Electrical & Electronic	Engineering – Mechanical, Aeronautical & Manufacturing	English Language & Literature	Geography	History	Law	Linguistics	Materials Science	Mathematics	Medicine	Modern Languages	Philosophy	Physics & Astronomy	Politics & International Studies	Psychology	Sociology		
Liczba uczelni w rankingu		401	201	600	502	601	200	601	501	401	203	507	501	301	202	201	300	301	400	501	600	302	200	601	200	301	302		
1	Akademia Górniczo-Hutnicza							501-550				351-400	351-400						251-300	401-450				351-400					
2	Politechnika Gdańska											451-500																	
3	Politechnika Poznańska					551-600		551-600				451-500	401-450						351-400										
4	Politechnika Warszawska				401-450	251-300		301-350		251-300	151-200	201-250	201-250						151-200	301-350				251-300					
5	Politechnika Wroclawska					401-450		501-550				351-400	251-300						251-300	301-350				451-500					
6	Szkoła Główna Gospodarstwa Wiejskiego	40																											
7	Szkoła Główna Handlowa				301-350				301-350																				
8	Uniwersytet im. Adama Mickiewicza			551-600		551-600								251-300					101-150						551-600				
9	Uniwersytet Jagielloński		101-150	301-350		251-300		551-600						201-250	151-200	201-250	151-200		251-300	251-300	101-150	151-200	251-300				201-250		
10	Uniwersytet Łódzki																												
11	Uniwersytet Mikołaja Kopernika																				551-600								
12	Uniwersytet Przyrodniczy w Poznaniu	201-250																											
13	Uniwersytet Warszawski		101-150	301-350	401-450	301-350	51-200	251-300	251-300					201-250	151-200	151-200	151-200	151-200		201-250				101-150	101-150	151-200	151-200	251-300	201-250
14	Uniwersytet Wroclawski					451-500														401-450					451-500				

Uczelnie w kolejności alfabetycznej

www.topuniversities.com/subject-rankings/2020

Perspektywy



Warszawa, kwiecień 2019





Warszawa, kwiecień 2019



International Visibility Project (IntVP) - dwuletni projekt "doskonałości akademickiej", mający na celu:

- wykształcenie kadr posiadających kompetencje w zakresie rankingów akademickich i międzynarodowej reputacji uczelni
- zwiększenie postrzegalności (*visibility*) i budowania wizerunku polskich uczelni na arenie międzynarodowej
- podniesienie pozycji polskich uczelni w rankingach międzynarodowych

www.IntVP.edu.pl



Inauguracja, 17 kwietnia 2019





"Rankings: A Challenge to Public Policy? Reflection from Poland's Perspective"

**IREG
2019**

Conference

*Rankings:
A Challenge to Higher
Education?*







Inicjatorzy projektu



Ministerstwo Nauki
i Szkolnictwa Wyższego



Perspektywy



Inicjatorzy projektu



Ministerstwo Nauki
i Szkolnictwa Wyższego



Perspektywy

Partnerzy



OŚRODEK
PRZETWARZANIA
INFORMACJI
PAŃSTWOWY INSTYTUT BADAWCZY



ELSEVIER

 Clarivate
Analytics

iREG
IREG Observatory
on Academic Rankings and Excellence



Rada projektu



Prof. dr hab. Michał Kleiber
przewodniczący Rady
Przewodniczący Kapituły Rankingu Szkół
Wyższych
Fundacja Edukacyjna Perspektywy



Bartłomiej Banaszak
Z-ca dyrektora Departamentu Nauki
Ministerstwo Nauki i Szkolnictwa Wyższego



Marcin Czaja
Dyrektor Departamentu Szkolnictwa Wyższego
Ministerstwo Nauki i Szkolnictwa Wyższego























Prof. dr hab. inż. Arkadiusz Mężyk
Rektor Politechniki Śląskiej
Konferencja Rektorów Akademickich Szkół
Polskich



Prof. dr hab. Tomasz Szapiro
Przewodniczący Komisji ds. Akredytacji i
Rankingów
Konferencja Rektorów Akademickich Szkół
Polskich

Uczelnie uczestniczące w projekcie



 <p>ADAM MICKIEWICZ UNIVERSITY IN POZNAŃ</p> <p>Adam Mickiewicz University in Poznań amu.edu.pl</p>	 <p>AGH</p> <p>AGH University of Science and Technology agh.edu.pl</p>	 <p>GDANSK UNIVERSITY OF TECHNOLOGY</p> <p>Gdansk University of Technology pg.edu.pl</p>	 <p>JAGIELLONIAN UNIVERSITY IN KRAKÓW</p> <p>Jagiellonian University in Kraków uj.edu.pl</p>	 <p>Lodz University of Technology p.lodz.pl</p>	 <p>UNIVERSITY OF BIALYSTOK MEDICAL UNIVERSITY 1950</p> <p>Medical University of Białystok umb.edu.pl</p>	 <p>Medical University of Gdańsk mug.edu.pl</p>
 <p>Uniwersytet Wrocławski</p> <p>University of Wrocław uni.wroc.pl</p>	 <p>UNIVERSITAS MEDICA VARSOVIENSIS SALUTI PUBLICAE</p> <p>Medical University of Warsaw wum.edu.pl</p>	 <p>UNIVERSITY OF GDANSK</p> <p>The University of Gdansk ug.edu.pl</p>	 <p>KOZMINSKI UNIVERSITY</p> <p>Kozminski University kozminski.edu.pl</p>	 <p>SGH</p> <p>SGH Warsaw School of Economics sgh.waw.pl</p>	 <p>VERITAS ET LIBERTAS UNIVERSITAS LODZIENSIS</p> <p>University of Lodz uni.lodz.pl</p>	 <p>NICOLAUS COPERNICUS UNIVERSITY IN TORUŃ</p> <p>Nicolaus Copernicus University in Torun umk.pl</p>
 <p>Politechnika Śląska</p> <p>Silesian University of Technology polsl.pl</p>	 <p>WROCLAW UNIVERSITY OF ENVIRONMENTAL AND LIFE SCIENCES</p> <p>Wrocław University of Environmental and Sciences upwr.edu.pl</p>	 <p>University of Silesia in Katowice english.us.edu.pl</p>	 <p>UNIVERSITAS VARSOVIENSIS</p> <p>University of Warsaw uw.edu.pl</p>	<p>Warsaw University of Technology</p> <p>Warsaw University of Technology pw.edu.pl</p>	 <p>Wroclaw University of Science and Technology</p> <p>Wrocław University of Science and Technology pwr.edu.pl</p>	 <p>DIALOG</p>



Wzrostokątny

AUDYT RANKINGOWY UCZELNI

Założenia wstępne

Obszary „Audytu Rankingowego Uczelni”



Kompetencje rankingowe

**Reputacja uczelni
- Visibility**

Efektywność naukowa

**Transfer wiedzy
- Innowacyjność**

**INTERNACJO-
NALIZACJA**

Kształcenie

**Kapitał ludzki
- Zaplecze analityczne**

Kompetencje rankingowe uczelni

- Kadra uczelni desygnowana do zajmowania się rankingami.
- Proces podnoszenia wśród pracowników i studentów uczelni wiedzy na temat rankingów.
- Współpraca z organizacjami rankingowymi – kontakty bieżące, udział w konferencjach
- Plany rozwoju kompetencji osób odpowiadających za obszar rankingów.
- Kompletność danych wysyłanych do głównych organizacji rankingowych – ARWU, THE, QS i USNews.



Budowa reputacji uczelni

- Konferencje naukowe:
 - ▣ uczestnictwo pracowników i uczelni w prestiżowych międzynarodowych konferencjach i kongresach naukowych,
 - ▣ organizacja prestiżowych konferencji międzynarodowych,
- Grupa „naukowych ambasadorów uczelni”
- Kluby zagranicznych absolwentów uczelni
- Uczestnictwo w międzynarodowych sieciach i konsorcjach
- Waga badań reputacyjnych
- Efektywność działań uczelni w sieciach społecznościowych
- Prestiżowe międzynarodowe nagrody i medale za działalność naukową.



Obszar kształcenia

- Współczynnik *Student/Faculty Ratio* (prognoza zmian)
- Stan obecny i plany dot. wdrażania nowych form nauczania:
 - ▣ *Problem-Based Learning, Science-Based Learning,*
 - ▣ nowatorskie metody kształcenia - np. praktyczne zdobywanie kompetencji), study-tours...
- Kształcenie dla potrzeb rynku pracy – studia dualne, praktyki za granicą i podobne inicjatywy.
- Sukcesy studentów w międzynarodowych konkursach, olimpiadach i zawodach.



Obszar badań naukowych

- Analiza dyscyplin w rankingach „by subject” („Big-4”) korelacja z priorytetowymi obszarami badawczymi POB
- Kontrola jest poprawności afiliacji pracowników w publikacjach oraz zestawieniach patentowych.
- Obecność pracowników naukowych w systemie ORCID
- Liczba i struktura własnych periodyków oraz ich obecność w bazach (Scopus i Web of Science).



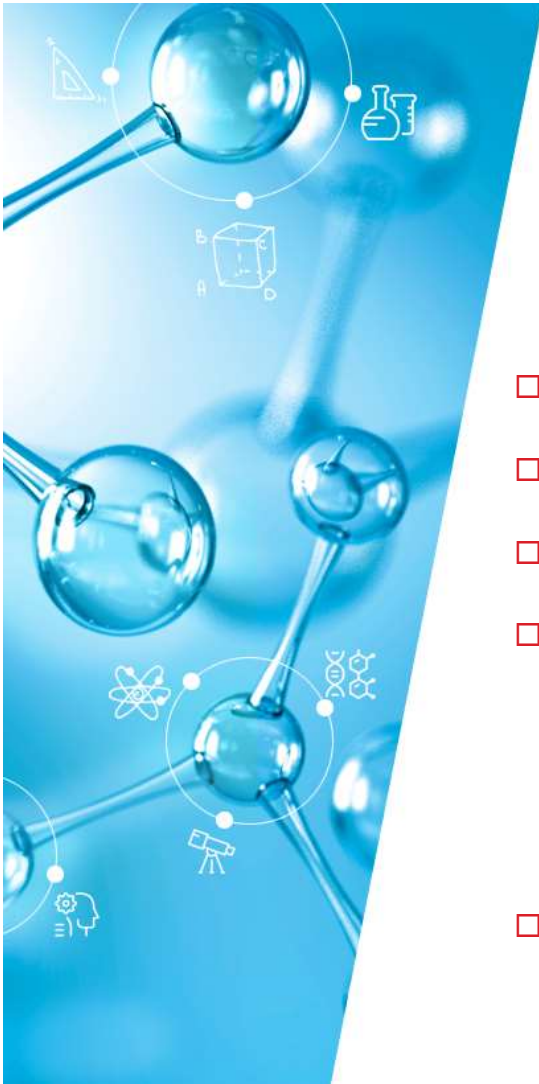
Obszar badań naukowych cd.

- Polityka uczelni dot. strategicznych międzynarodowych partnerów naukowych (benchmarking).
- Udział publikacji naukowych przygotowanych w zespołach międzynarodowych do ogółu publikacji uczelni.
- Działania mające na celu podniesie liczby i współczynnika publikacji w zespołach międzynarodowych
- Udział publikacji naukowych uczelni w grupie Top-10% najlepszych prac w poszczególnych dyscyplinach w/g *Scopus* lub *Web of Science*



Internacjonalizacja

- Strategia umiędzynarodowienia (opis i dokumentacja).
- Programy studiów w jęz. obcych (stan i plany rozwoju)
- Studenci obcokrajowcy na uczelni
- Wymiana studencka (w tym Erasmus+)
 - ▣ Intencją tego zapytania jest dążenie do zsumowanie wszystkich wymian studenckich (co najmniej tygodniowych) do formuły *Full Time Equivalent*.
- Pracownicy naukowcy i wykładowcy z zagranicy



Internacjonalizacja cd.

- Wsparcie udziału pracowników w międzynarodowych projektach badawczych; wskaźniki efektywności (*KPI*)
- Prace doktorskie w języku angielskim lub innych językach obcych (w jakich dyscyplinach).
- Wykorzystanie przez pracowników uczelni dostępu do międzynarodowych baz danych?
- Ilu pracowników uczelni ukończyło studia za granicą lub uzyskało stopień doktora w uczelni za granicą?



Transfer wiedzy / Innowacyjność

- Patenty uzyskane za granicą przez pracowników uczelni
- Przychody uczelni ze sprzedaży patentów i licencji
- Przychody spoza dotacji państwowej
- Współpraca z centrami R&D (*Research & Development*):
 - ▣ międzynarodowych koncernów przemysłowych,
 - ▣ zagranicznych sieci typu Fraunhofer Institut
- Przygotowanie uczelnianych stron www do automatycznego indeksowania (przez skrypty wyszukiwarek internetowych)



Zaplecze analityczne uczelni

- Istnienie w uczelni wyspecjalizowanych struktur do stałego prowadzenia prac analitycznych z zakresu strategii i rozwoju:
 - ▣ monitorowanie wdrażanych rozwiązań,
 - ▣ weryfikacji przyjętych założeń i dokumentów.
- System doskonalenia kwalifikacji kluczowych osób zaangażowanych w prace analityczno-programowe
- Obowiązujące strategiczne plany rozwoju uczelni
- Działania i plany uczelni w zakresie *benchmarkingu*



The cover features a blue background with a network of white icons representing various scientific and academic fields, including a microscope, a globe, a beaker, a DNA helix, a gear, a lightbulb, a cube, a triangle, and a book. A green rectangular box is positioned on the right side, containing the title text.

UNIVERSITY RANKING AUDIT

Manual



21 audytorów



1.	Kazimierz	Bilanow	IREG
2.	Jakub	Brdulak	SGH
3.	Gero	Federkeil	U-Multirank
4.	Barbara	Geniusz-Stepnowska	PG
5.	Richard	Holmes	University Ranking Watch
6.	Zygmunt	Krasiński	Horizon2020
7.	Mik	Kuczkiewicz	RC
8.	Magdalena	Kudewicz-Kieltyka	UŚ
9.	Tomasz	Kuszewski	SGH
10.	Krzysztof	Leja	PG
11.	Jędrzej	Leśniewski	PWr
12.	Jacek	Lewicki	SGH
13.	Ryszard	Ławniczak	WAT
14.	Julia	Łysik	Perspektywy
15.	Bogdan	Macukow	KAUT
16.	Wojciech	Marchwica	Perspektywy
17.	Adrianna	Naciążek	PWr
18.	Jan	Sadlak	IREG
19.	Krystian	Szadkowski	UAM
20.	Jacek	Tarasiuk	AGH
21.	Alex	Usher	HESA

External auditors



Gero Federkeil
Head of International Rankings,
U-Multirank Consortium
(Germany)



Richard Holmes
Blogger, University Ranking
Watch
(UK / Malaysia)



Alex Usher
President, Higher Education
Strategy Associates
(Canada)

Wniosek 1. Rezerwy proste

1. Istnieją „rezerwy proste”, których wykorzystanie może dać nawet 10-15 proc. wzrostu współczynników rankingowych polskich uczelni. Są to:

- dalsze **porządkowanie afiliacji** autorów publikacji naukowych
- **„odzyskiwanie”** studentów i wykładowców z zagranicy (FTE)
- uporządkowanie afiliacji dot. **własności intelektualnej** (patentów i praw pokrewnych) pracowników uczelni
- uzgadnianie co roku **zestawów danych nt. polskiego szkolnictwa wyższego**, które będą udostępniane zainteresowanym organizacjom rankingowym



Wniosek 2. Budowa reputacji

2. Należy podjąć zorganizowane działania w zakresie budowy „reputacji uczelni”, która ma odzwierciedlenie w rankingach.

Trzy z czterech głównych rankingów światowych wykorzystują **wyniki badań reputacyjnych** w bardzo wysokim zakresie procentowym: **QS - 50%, THE - 33%, US News – 25%**. To jest główne miejsce, gdzie przegrywamy nasze rankingowe szanse. Obszarami, w których należy podjąć działania jest wykorzystanie możliwości, które stwarzają **konferencje międzynarodowe** oraz **praca z absolwentami**, w pierwszej kolejności zagranicznymi.

Wniosek 3. Umiejdzynarodowienie nauki

5. Niezbędne są skoncentrowane i właściwie zaplanowane działania uczelni i państwa w zakresie umiejdzynarodowienia nauki (uczelnie potrafią same pozyskiwać studentów obcokrajowców i to coraz lepszych). Umiejdzynarodowienie kadry i badań naukowych wymaga działań w skali kraju.

Konieczny jest nacisk i zachęty do przygotowywania **publikacji z udziałem autorów zagranicznych** (mają one **4-5 razy większą cytowalność** w stosunku do publikacji z autorami wyłącznie z jednego kraju).

MAREK KWIEK*

**Międzynarodowa współpraca badawcza
w Europie w świetle dużych danych
i jej globalne konteksty**

Zrewidowana polityka umiędzynarodowienia badań naukowych ma dzisiaj znaczenie fundamentalne – tym bardziej, że **poziom współpracy międzynarodowej**, pokazujący rzeczywistą rolę Polski jako partnera naukowego w świecie, jest w ostatniej dekadzie **najniższy w Europie**.

Wniosek 4. Kierunek: „by subject”

4. Ponieważ pozycje polskich uczelni w rankingach przedmiotowych („by subject”) są wyższe niż w rankingach instytucjonalnych, pilne jest **„zmapowanie” tych rankingów** (przede wszystkim z grupy „Big-4”) **z priorytetowymi obszarami badawczymi (POB)** oraz wypracowanie sektorowych strategii podnoszenia pozycji uczelni w tych rankingach.

Będzie to badane podczas drugiej edycji Audytu Rankingowego Uczelni w 2020 roku.

Wniosek 5. Zaplecze eksperckie

7. Warunkiem koniecznym realizacji działań na rzecz skutecznego kreowania i zwiększania *visibiliy* uczelni jest rozbudowa i **wzmocnienie pozycji pionów / komórek / centrów** zajmujących się na uczelniach kwestiami rankingów, baz danych i analiz.

Jest to również niezbędne dla „bazującego na faktach” przygotowywania nowych strategii uczelni (z których większość kończy się na roku 2020!). Pamiętajmy:

You can't measure, you can't manage!

Działania 2020/21



Audyt Rankingowy Uczelni – część druga:

- Rankingi „by subject” a priorytety badawcze uczelni
- Postrzegalność stron www w jęz. angielskim
- - Rozwój kompetencji analitycznych uczelni



AUDYT RANKINGOWY UCZELNI

Manual



INTERNATIONAL
Visibility Project

Warszawa, 15 września 2020



ANGIELSKOJĘZYCZNE
STRONY WWW,
A MIĘDZYNARODOWA
REPUTACJA CZELNI

INTERNATIONAL
Visibility Project

Warszawa 2020

Isidro Acquillo - Webometrics

POLSKIE UCZELNIE W ŚWIATOWEJ PERSPEKTYWIE

Rankingi a strategiczne zarządzanie szkołą wyższą

www.perspektywy.pl/warsa

WZROST HONOROWY



Ministerstwo Nauki
i Szkolnictwa Wyższego

ORGANIZATORZY



Perspektywy

PARTNER INSTYTUCJONALNY





**IREG
2020**
VIRTUAL

University rankings in time of uncertainty

BEIJING CONFERENCE

20-21 October 2020

[Invitation](#) [Program](#) [Speakers](#) [Registration](#)

www.ireg-observatory.org



Dziękuję za uwagę

w.siwinski@perspektywy.pl

www.IntVP.edu.pl



Ranking SZKÓŁ WYŻSZYCH

Perspektywy

2020

17 LIPCA W CENTRUM OLIMPIJSKIM PKOl W WARSZAWIE,
W WARUNKACH REŻIMU SANITARNEGO,
Z UDZIAŁEM MINISTRA **WOJCIECHA MURDZIKA**
ORAZ REKTORÓW I DZIEKANÓW
NAJLEPSZYCH UCZELNI ODBYŁA SIĘ GALA
RANKINGU SZKÓŁ WYŻSZYCH PERSPEKTYWY 2020.



W OLIMPIJSKIM DUCHU NAJLEPSI 2020

Ranking SZKÓŁ WYŻSZYCH

Perspektywy
2020

17 LIPCA W CENTRUM OLIMPIJSKIM PKOl W WARSZAWIE,
W WARUNKACH REŻIMU SANITARNEGO,
Z UDZIAŁEM MINISTRA WOJCIECHA MURDZKA
ORAZ REKTORÓW I DZIEKANÓW
NAJLEPSZYCH UCZELNI ODBYŁA SIĘ GALA
RANKINGU SZKÓŁ WYŻSZYCH PERSPEKTYWY 2020.

