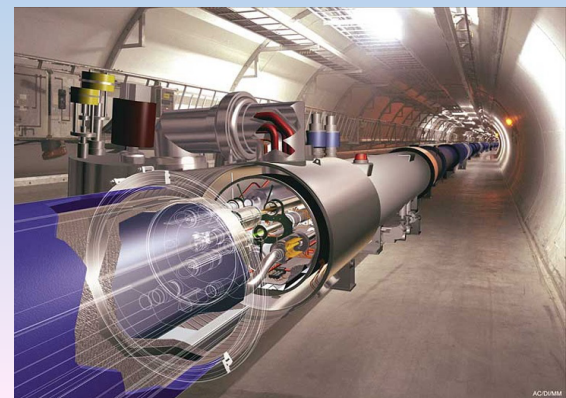




KEN Komisja Ewaluacji Nauki
przy Ministerstwie Nauki i Szkolnictwa Wyższego

**Ewaluacja jakości działalności naukowej
i kategoryzacja podmiotów w dyscyplinach
nauki**

Błażej Skoczeń/ KEN





Ustawa 2.0: zadania KEN

- 1. Ewaluacja jakości działalności naukowej,**
- 2. Projekty wykazów,**
- 3. Propozycja kategorii naukowych dla podmiotów,**
- 4. Sporządzanie opinii i ocen w sprawach określonych przez ministra lub z własnej inicjatywy,**
- 5. Ewaluacja jakości kształcenia w szkole doktorskiej,**
- 6. Sporządzanie analiz w zakresie ewaluacji,**
- 7. współpraca z krajowymi i międzynarodowymi instytucjami.**



Struktura KEN – zespoły stałe i doraźne

KEN

KEN liczy 31 osób (czynni naukowcy) i współpracuje z MNiSW oraz środowiskami naukowymi i akademickimi w Polsce

Stale zespoły KEN

- I. Zespół ds. ewaluacji jakości działalności naukowej
- II. Zespół ds. ewaluacji szkół doktorskich
- III. Zespół ds. wykazów wydawnictw monografii naukowych oraz czasopism naukowych i recenzowanych materiałów z konferencji międzynarodowych

Doraźne zespoły KEN

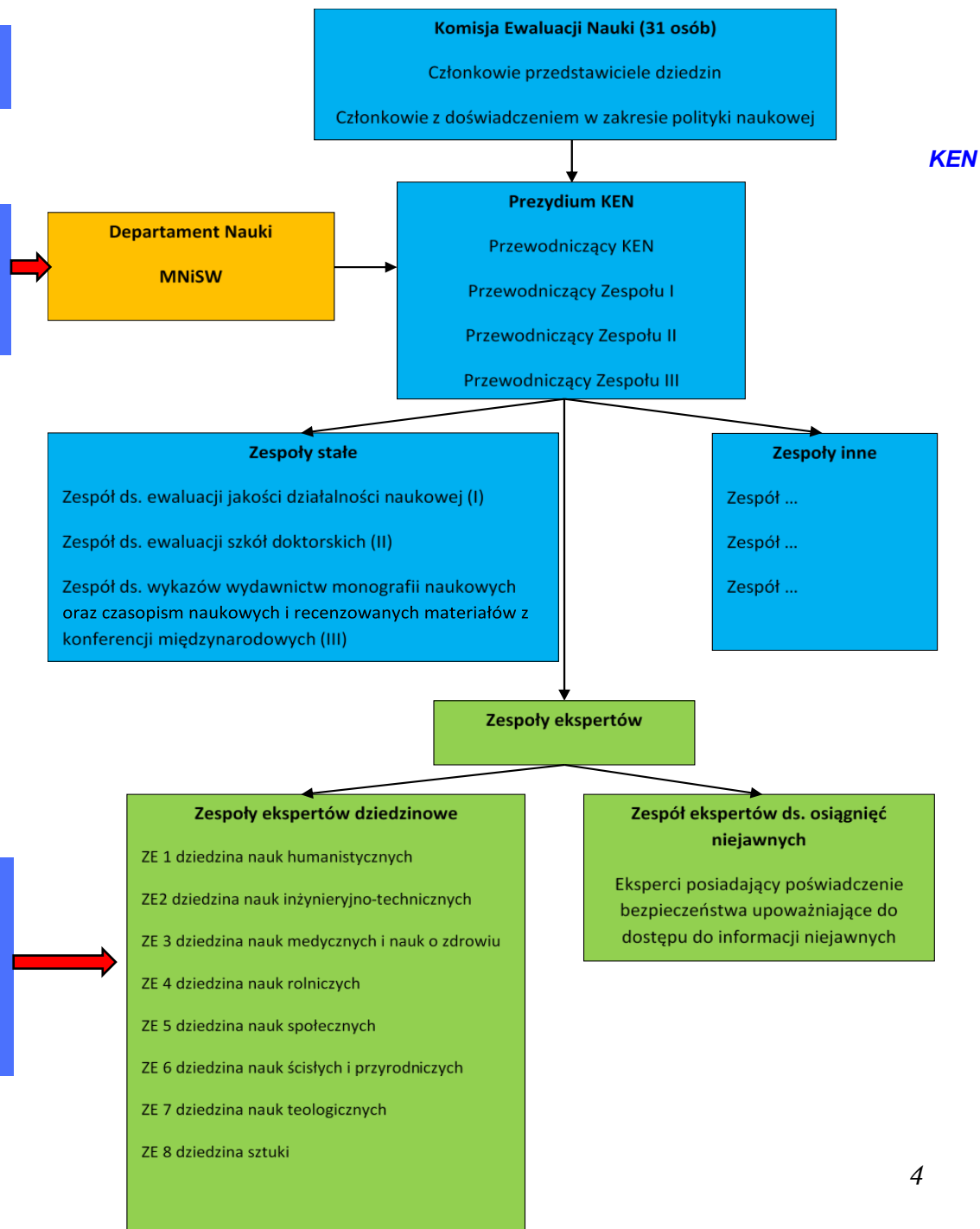
- IV. Zespół ds. algorytmów ewaluacji
- V. Zespół ds. weryfikacji zgodności osiągnięcia naukowego z dyscypliną
- VI. Zespół ds. ewaluacji działalności artystycznej
- VII. Zespół ds. przygotowania oceny osiągnięć niejawnych

Struktura KEN



Współpraca z
MNiSW oraz OPI

Współpraca ze
środowiskiem
naukowym

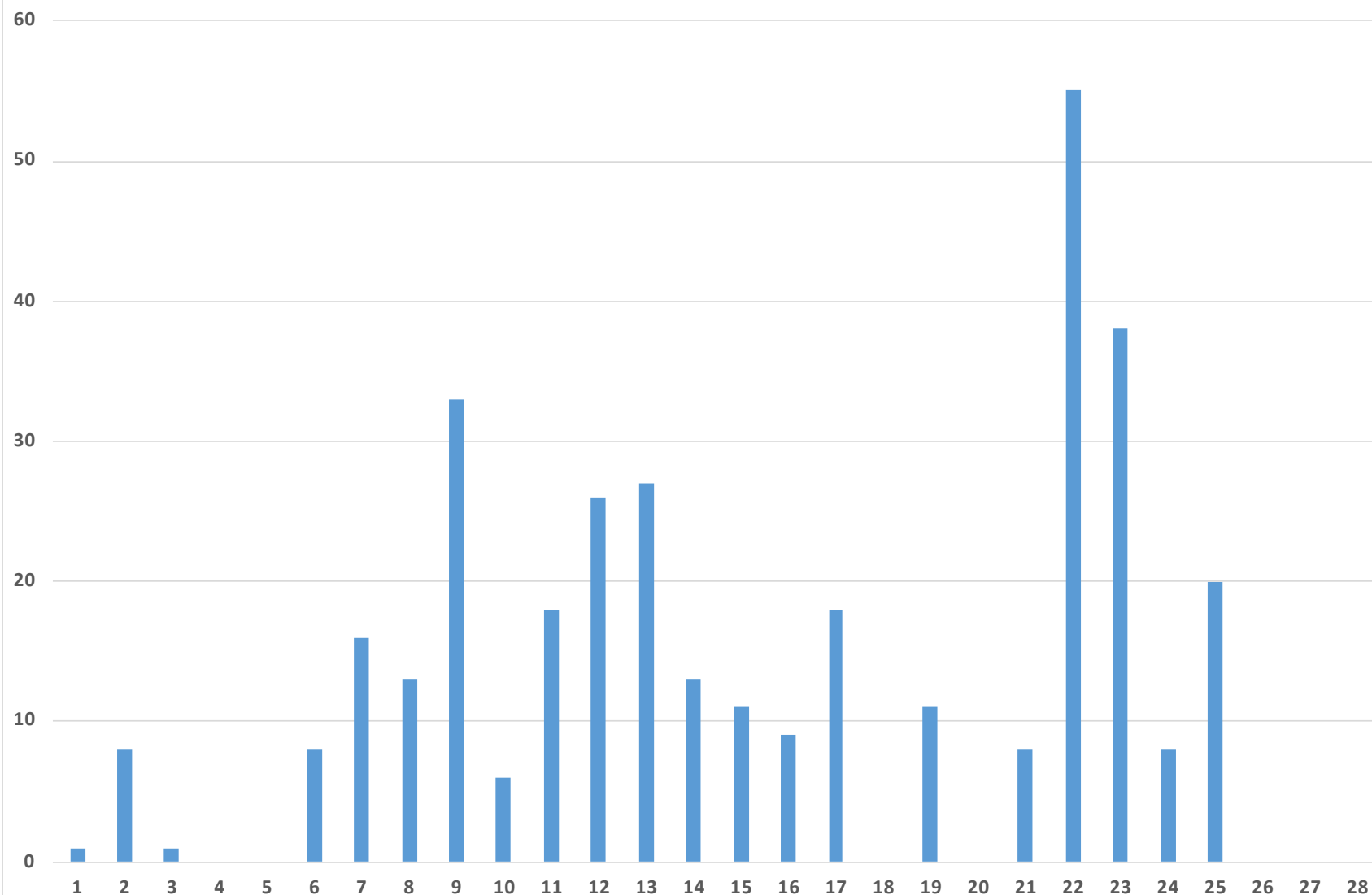




Indeks Hirscha w KEN: średnio 12.5 (wg. Scopus)

KEN

Indeks Hirscha w KEN z wyłączeniem dziedziny Sztuka





Kogo oceniamy?

KEN

Rodzaje ocenianych podmiotów:

automatycznie:

- uczelnie akademickie,
- instytuty PAN,
- instytuty międzynarodowe.

na wniosek:

- uczelnie zawodowe,
- instytuty badawcze,
- inne podmioty.

Ocena dotyczy około **100.000** pracowników oraz około **1.000.000** zdarzeń.

Proces ewaluacji prowadzi **KEN**, czyli 31 specjalistów z różnych dyscyplin, oraz **eksperci**, którzy reprezentują środowisko naukowe, a także pracownicy **DN MNiSW** i **OPI**.



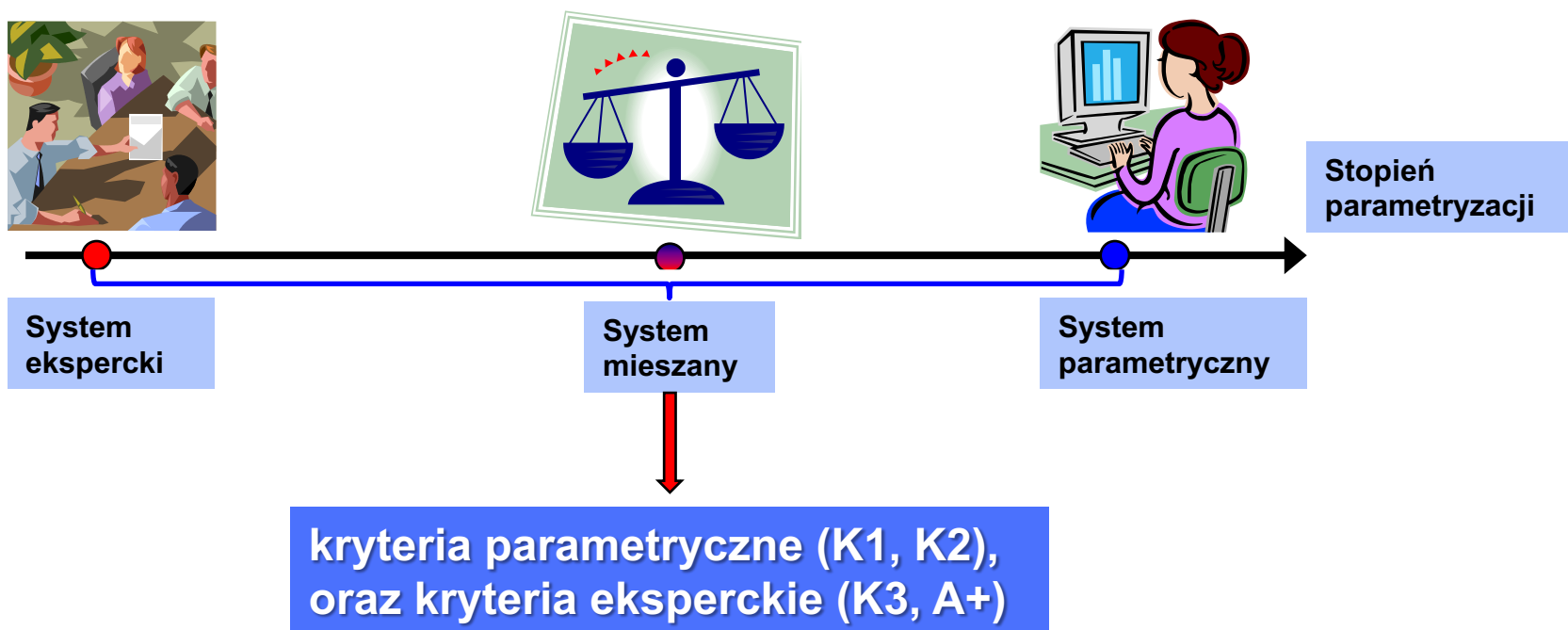
Przepisy wykonawcze do Ustawy 2.0

KEN

1. Rozporządzenie MNiSW z dnia 22 lutego 2019 r. w sprawie **ewaluacji jakości działalności naukowej**.
2. Rozporządzenie MNiSW z dnia 7 listopada 2018 w sprawie **sporządzania wykazów wydawnictw** monografii naukowych oraz **czasopism** naukowych i recenzowanych materiałów z **konferencji** międzynarodowych.
3. Rozporządzenie MNiSW w sprawie szczegółowych kryteriów ewaluacji jakości kształcenia w szkole doktorskiej i sposobu jej prowadzenia (**prace w zespole ds. szkół doktorskich**).



Modele ewaluacji jakości działalności naukowej



Poszerzona ocena ekspercka w kryterium 3. Podejście eksperckie zastosowano również w ocenie dyscyplin naukowych pretendujących do kategorii **A+**.



Ustawa 2.0

Art. 265. 4. Ewaluację przeprowadza się **w ramach dyscypliny** w podmiocie zatrudniającym według stanu na dzień 31 grudnia roku poprzedzającego rok przeprowadzenia ewaluacji **co najmniej 12 pracowników** prowadzących działalność naukową w danej dyscyplinie,...

Radykalna zmiana w stosunku do wcześniejszych zasad!



Ewaluacja jakości działalności naukowej

KEN

Podmiot naukowy - **Uczelnia**

| | Wydział 1 | Wydział 2 | Wydział 3 | Wydział 4 | ... |
|--------------|-----------|-----------|-----------|-----------|-----|
| Dyscyplina 1 | | | | | |
| Dyscyplina 2 | | | | | |
| Dyscyplina 3 | | | | | |
| Dyscyplina 4 | | | | | |
| ... | | | | | |

Dotychczasowa ewaluacja dotyczyła jednostek naukowych, czyli wydziałów.

Aktualna ewaluacja dotyczy tzw. „podmioto-dyscyplin”, czyli **grup naukowców** „ortogonalnych” w stosunku do wydziałów. Poziom odpowiedzialności za stan naukowy podmiotu przeniesiono do sfery zarządzania uczelnią.



Poprzednia versus nowa ewaluacja

KEN

Poprzednia ewaluacja

4 kryteria

K1 (intensywne)

K2 (ekstensywne)

K3 (intensywne)

K4 (ekstensywne)

Nowa ewaluacja

3 kryteria

K1 (intensywne)

K2 (intensywne)

K3 (ekstensywne)

W nowej ewaluacji 2 spośród 3 kryteriów mają charakter intensywny
→ **wzrasta znaczenie liczby N!**





Etap I: ewaluacja

K1: poziom naukowy lub artystyczny prowadzonej działalności;

K2: efekty finansowe badań naukowych i prac rozwojowych;

K3: wpływ działalności naukowej na funkcjonowanie społeczeństwa i gospodarki.

Etap II: kategoryzacja – wartości referencyjne: **RA**, **RB+**, **RB**; kategorie naukowe **A+**, **A**, **B+**, **B** albo **C**.



Wartości referencyjne: RA, RB+, RB

KEN

KEN określa dla każdej dyscypliny naukowej i artystycznej po jednym zestawie **wartości referencyjnych** dla kategorii naukowych **A, B+ i B**.

Wartości referencyjne określa się, biorąc pod uwagę:

1. **osiągnięcia** podmiotów w poszczególnych dyscyplinach naukowych i artystycznych **w zakresie podstawowych kryteriów** uzyskane w okresie objętym ewaluacją,
2. **pozycję nauki polskiej w skali międzynarodowej** w poszczególnych dyscyplinach naukowych i artystycznych, ustaloną na podstawie informacji pochodzących z **międzynarodowych baz danych bibliometrycznych**.



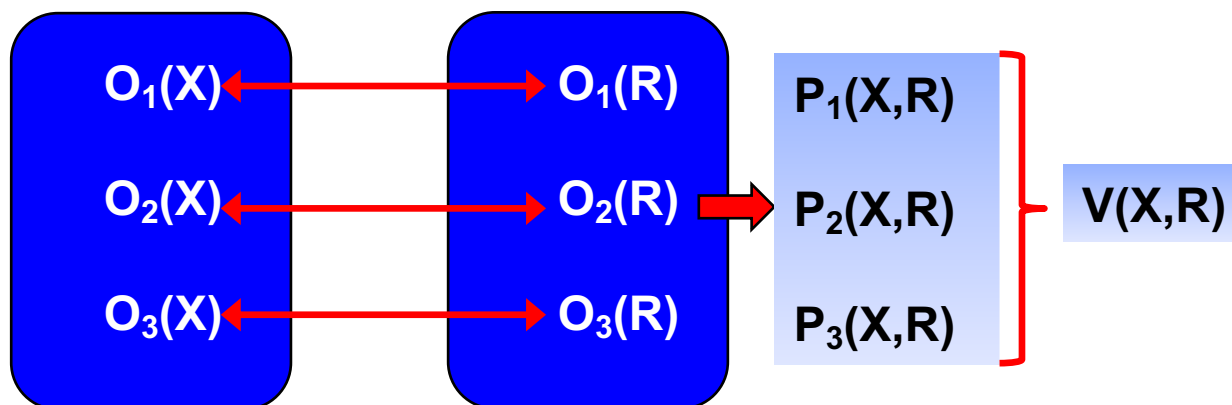
Algorytm porównania z dyscypliną referencyjną ^{EN}

Porównanie **dyscypliny X** z dyscypliną **referencyjną R**

R → 3 wartości referencyjne $O_i(R)$: porównanie ocen dla każdego z 3 kryteriów z osobna:

$$O_i(X) \leftrightarrow O_i(R) \rightarrow P_i ; \quad i=1,2,3$$

dyscypliny naukowe otrzymują punkty P_i w zakresie $\langle -1, +1 \rangle$





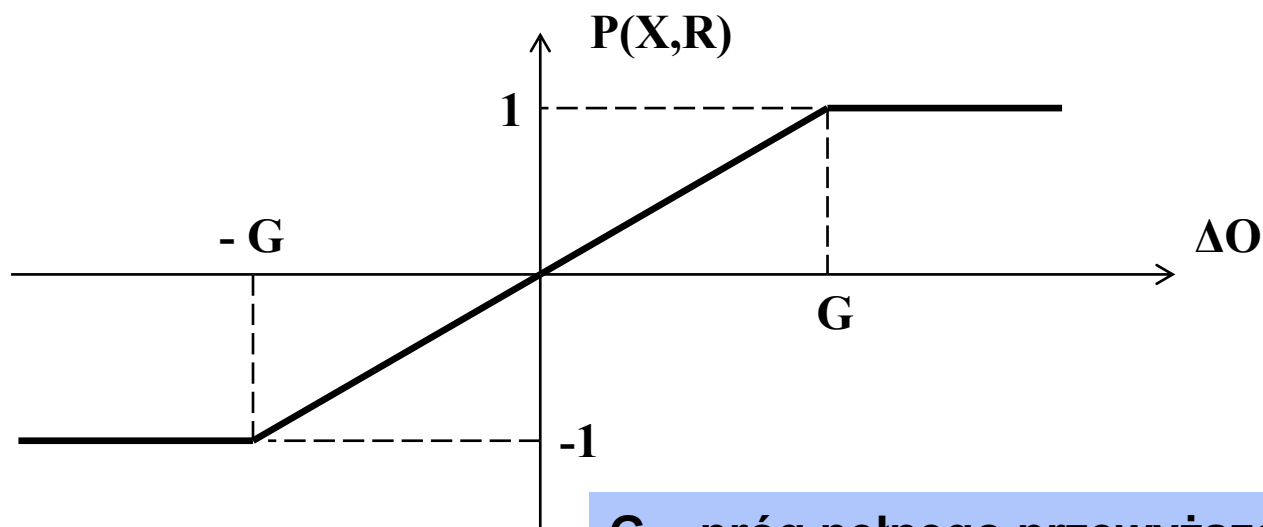
Porównanie oceny dyscypliny X z wartością referencyjną R

Założenia i symbole:

$O_i(X)$ – ocena dyscypliny X w zakresie i-tego kryterium

$O_i(R)$ – wartość referencyjna w zakresie i-tego kryterium

| Możliwe przypadki | $P_i(X,R)$ $O_i(X) \geq O_i(R)$ $\Delta O = O_i(X) - O_i(R)$ | $P_i(X,R)$ $O_i(X) < O_i(R)$ $\Delta O = O_i(R) - O_i(X)$ |
|-----------------------|--|---|
| $0 \leq \Delta O < G$ | $\Delta O/G$ | $-\Delta O/G$ |
| $\Delta O \geq G$ | 1 | -1 |



G – próg pełnego przewyższenia



Całkowity wynik punktowy

KEN

Całkowity wynik punktowy $V(X,R)$ porównania dyscypliny naukowej X w danym podmiocie z dyscypliną referencyjną R :

$$V(X,R) = W_1 \times P_1(X,R) + W_2 \times P_2(X,R) + W_3 \times P_3(X,R)$$

| Kryterium oceny (K_i) | Waga kryterium (W_i) [%] | | | Dyscypliny artystyczne |
|--|--|--|--|------------------------|
| | Dziedzina nauk humanist. Dziedzina nauk społecznych Dziedzina nauk teologicznych | Dziedzina nauk ścisłych i przyrodniczych Dziedzina nauk medycznych i nauk o zdrowiu | Dziedzina nauk inżynierskich i technicznych Dziedzina nauk rolniczych | |
| K1: Poziom naukowy prowadzonej działalności | 70 | 60 | 50 | 80 |
| K2: Efekty finansowe badań naukowych lub prac rozwojowych | 10 | 20 | 35 | - |
| K3: Wpływ działalności naukowej na funkcjonowanie społeczeństwa i gospodarki | 20 | 20 | 15 | 20 |



Kategoria A+

KEN

Kandydatem do **kategorii A+** jest **dyscyplina naukowa**, która:

1. została zaliczona do **kategorii naukowej A**,
2. uzyskała w zakresie **K1** ocenę nie niższą niż **próg procentowy** ustalony przez **KEN** w stosunku do najwyższej oceny w danej dyscyplinie.

Ocenę **ekspercką** przeprowadza się na podstawie:

- **międzynarodowego znaczenia** osiągnięć naukowych albo artystycznych w zakresie **K1**, dla rozwoju tej dyscypliny,
- **wpływu osiągnięć** naukowych albo artystycznych w zakresie **K1**, na **rozwój cywilizacyjny**, w tym rozwój kultury i sztuki,
- **jakości i efektów** tej działalności w porównaniu do **wiodących europejskich ośrodków** naukowych o zbliżonym potencjale naukowym.



Najważniejsze zmiany w rozporządzeniu

KEN

ROZPORZĄDZENIE MINISTRA NAUKI I SZKOLNICTWA WYŻSZEGO z dnia 31 lipca 2020 r. zmieniające rozporządzenie w sprawie ewaluacji jakości działalności naukowej.

1. § 2 Kierownik ewaluowanego podmiotu **nie musi składać oświadczenia** o wprowadzeniu do systemu POL-on informacji i zgodności ze stanem faktycznym.
2. § 15 - podniesiono wartość punktową **artykułu recenzyjnego, przekładu i edycji naukowej tekstów źródłowych do 50%** wartości punktowej ustalonej w § 12 i § 13. Jeśli **monografia naukowa** powstała w wyniku **realizacji projektu** finansowanego: przez NCN, FNP, w ramach NPRH, w ramach programu ramowego UE – **100%**.
3. § 19 - przyjmuje się, że datą przyznania **patentu lub prawa ochronnego** na wzór użytkowy jest data ich ogłoszenia w „**Wiadomościach Urzędu Patentowego**”, w „Europejskim Biuletynie Urzędowym” lub w innej równoważnej publikacji za granicą.
4. § 22 – projekty finansowane przez **Fundację na rzecz Nauki Polskiej**.
5. § 23 – Ocena opisu wpływu: jest **sumą** liczby punktów przyznanych opisowi wpływu za **zasięg wpływu i za znaczenie wpływu**.



Najważniejsze zmiany w rozporządzeniu

KEN

6. § 25 - Komisja może nie uwzględnić osiągnięcia naukowego albo artystycznego, jeżeli w systemie POL-on zostały **nieprawidłowo wprowadzone informacje** charakteryzujące to osiągnięcie; jeżeli osiągnięcie **nie jest w żaden sposób związane** z badaniami naukowymi lub pracami rozwojowymi prowadzonymi w ewaluowanym podmiocie w ramach danej dyscypliny naukowej; jeżeli **nie powstało** ono **w związku z zatrudnieniem** w ewaluowanym podmiocie lub kształceniem w szkole doktorskiej prowadzonej przez ewaluowany podmiot.
7. § 36 - W ewaluacji przeprowadzanej w 2022 r. suma udziałów jednostkowych za: **artykuły naukowe** opublikowane w latach 2019–2021, **monografie naukowe**, **rozdziały** w monografiach naukowych i **redakcje naukowe** monografii naukowych, opublikowane w latach 2017–2021 – uwzględniane w ocenie ewaluowanego podmiotu w danej dyscyplinie naukowej, z wyłączeniem dyscypliny naukowej informatyka oraz dyscypliny naukowej informatyka techniczna i telekomunikacja, **nie może być większa niż 220% liczby N**.



Pozycja nauki polskiej na arenie międzynarodowej to nasza wspólna odpowiedzialność



Dziękuję za uwagę