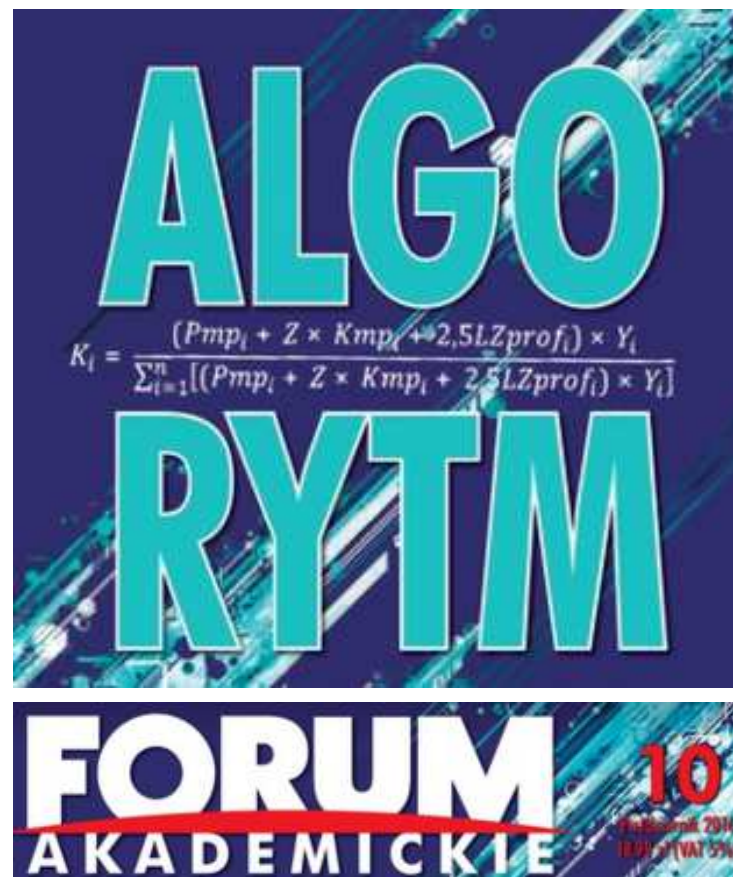


Projekt nowego algorytmu podziału dotacji budżetowej (DD) dla uczelni publicznych



Uniwersytecka Komisja
Nauki
Katowice, 26.11.2016.

Stanisław Kistryn
Uniwersytet Jagielloński





DZIENNIK USTAW RZECZYPOSPOLITEJ POLSKIEJ



Elektronicznie
podpisany przez
Grzegorz Paczowski
Data: 2013.02.28
14:23:07 +01'00'



Warszawa, dnia 28 lutego 2013 r.

Poz. 273

**ROZPORZĄDZENIE
MINISTRA NAUKI I SZKOLNICTWA WYŻSZEGO¹⁾**

z dnia 20 lutego 2013 r.

**zmieniające rozporządzenie w sprawie sposobu podziału dotacji z budżetu państwa dla uczelni publicznych
i niepublicznych**

Obecny algorytm

Załącznik nr 1

SPOSÓB PODZIAŁU DOTACJI DLA UCZELNI PUBLICZNYCH NA ZADANIA ZWIĄZANE Z KSZTAŁCENIEM STUDENTÓW STUDIÓW STACJONARNYCH, W TYM STUDENTÓW, O KTÓRYCH MOWA W ART. 99 UST. 1A USTAWY, Z WYŁĄCZENIEM KSZTAŁCENIA, O KTÓRYM MOWA W ART. 99 UST. 1 PKT 1A USTAWY, KSZTAŁCENIEM UCZESTNIKÓW STACJONARNYCH STUDIÓW DOKTORANCKICH I KADR NAUKOWYCH ORAZ UTRZYMANIEM UCZELNI, W TYM NA REMONTY

Algorytm obecny



$$\frac{Du_i}{Dc} = \frac{D_p u_i}{D_p c} C + (1 - C)(W_s \times S_i + W_k \times K_i + W_d \times D_i + W_b \times B_i + W_u \times U_i + W_w \times W_i)$$

stała
przeniesienia
(0,65)

składniki:

studencko-
doktorancki
(0,35)

kadrowy
(0,35)

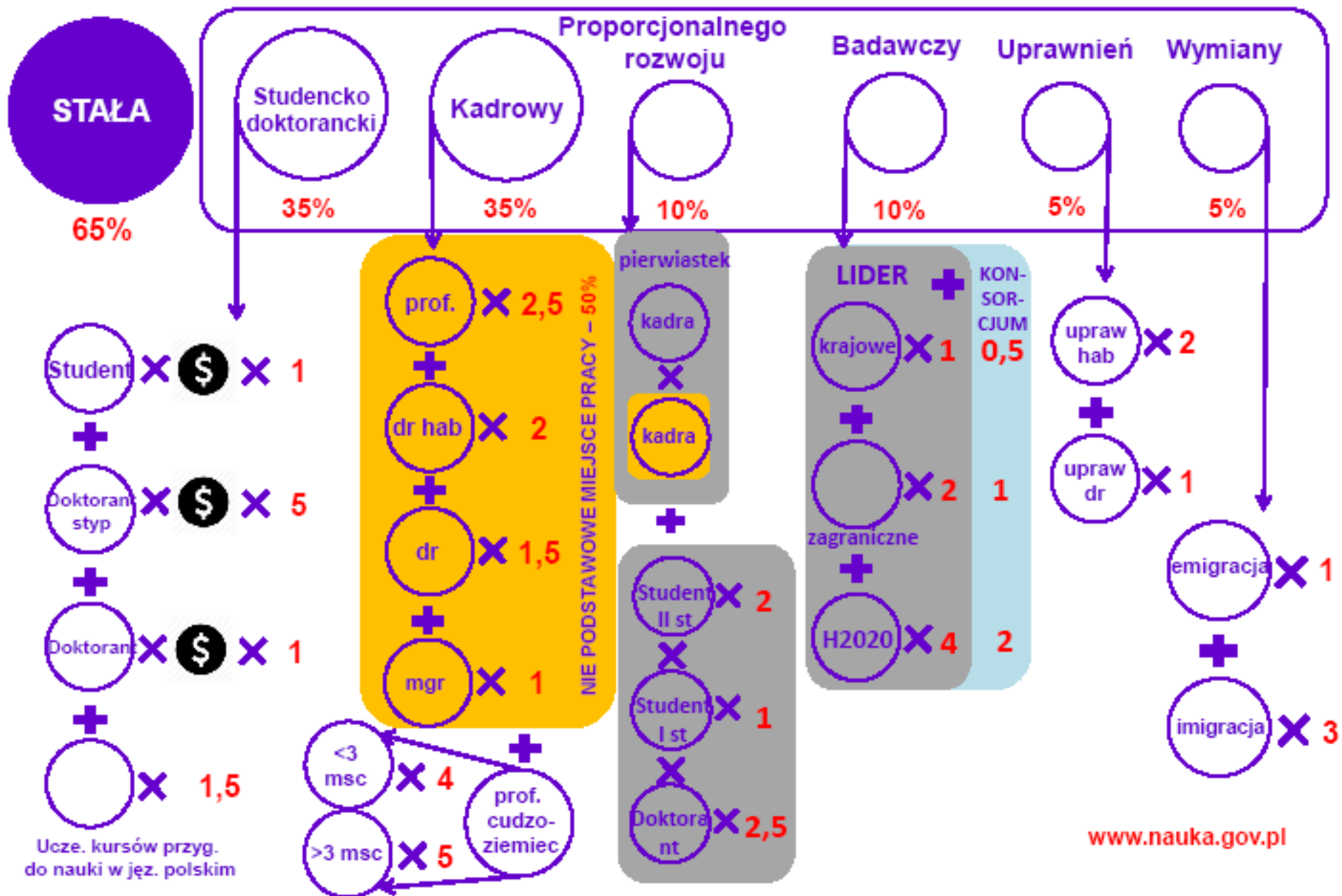
dostępności
kadry
(0,10)

jakości badawczej ?

badawczy (0,10) wymiany (0,05)

uprawnień (0,05)

OBECNY ALGORYTM





DZIENNIK URZĘDOWY

MINISTRA NAUKI I SZKOLNICTWA WYŻSZEGO



Elektronicznie
podpisany przez
Bogusława Sztorc
Data: 2016.04.22
10:41:26 +02'00'



ZARZĄDZENIE

MINISTRA NAUKI I SZKOLNICTWA WYŻSZEGO

z dnia 21 kwietnia 2016 r.

w sprawie powołania Zespołu do spraw analizy systemów finansowania szkolnictwa wyższego i nauki

przewodniczący – Teresa Czerwińska, Podsekretarz Stanu

Marek Dietl, Stanisław Kistryn, Jerzy Wilkin, Grzegorz Wrochna, Mariola Zalewska, Krzysztof Zaremba,
przedstawiciel Departamentu Budżetu i Finansów, Departamentu Szkolnictwa Wyższego, Departamentu Nauki, Biura Ministra.

Do zadań Zespołu należy:

- ocena systemów finansowania szkolnictwa wyższego i nauki w Polsce;
- opracowanie rekomendacji zmian w systemach finansowania szkolnictwa wyższego i nauki, mających na celu zwiększenie efektywności wydatkowanych środków i umiędzynarodowienia uczelni,
- przygotowanie propozycji wdrożenia zmian w alokacji środków na finansowanie nauki i szkolnictwa wyższego.

Algorytm dotacji podstawowej (DD) dla uczelni



Propozycje zmian

opracowanie 06.03.2016.
z poprawkami 16.06.2016.

MNiSW Warszawa, 17.06.2016.

Stanisław Kistryn
Uniwersytet Jagielloński

Propozycje zmian

MNiSW Warszawa, 17.06.2016.

Stanisław Kistryn

Uniwersytet Jagielloński



1. **Usunięcie** z algorytmu „**stałej przeniesienia**” – za to **wprowadzenie** „korytarza maksymalnej zmiany”
2. **Usunięcie** z algorytmu składnika „**dostępności kadry**”
3. **Usunięcie** z algorytmu składników „badawczego, uprawnień i wymiany”
4. **Modyfikacja** w algorytmie składników „**studenckiego**” i „**kadrowego**” poprzez **mnożniki** „zmiany” i „kategorii”

$$\frac{Du_i}{Dc} = \frac{D_F u_i}{D_T c} C +$$

$$+ (1 - C) (\underbrace{W_s \times S_i}_{\text{red underline}} + \underbrace{W_k \times K_i}_{\text{red underline}} + \cancel{W_d \times D_i} + \cancel{W_b \times B_i} + \cancel{W_u \times U_i} + \cancel{W_w \times W_i})$$

Zmieniony algorytm - propozycja



$$\frac{Du_i}{Dc} = \frac{Wk \times Pwk_i \times K_i}{} + \frac{Ws \times Zs_i \times S_i}{}$$

Du_i - kwota dotacji podstawowej i -tej uczelni w danym roku r ; także zapis $Du_i(r)$,

Dc - kwota dotacji podstawowej dla grupy uczelni w danym roku r ,

Wk - waga składnika **kadrowego**,

Ws - waga składnika **studenckiego** (studencko-doktoranckiego),

Pwk_i - **przeciętny współczynnik kategorii** dla i -tej uczelni,

Zs_i - **czynnik zmiany liczby studiujących** od roku $r-1$ do roku r ,

K_i - składnik **kadrowy** i -tej uczelni

S_i - składnik **studencki** (studencko-doktorancki) i -tej uczelni.

Projekt nowego algorytmu



Projekt z dnia 6 października 2016 r.

ROZPORZĄDZENIE

MINISTRA NAUKI I SZKOLNICTWA WYŻSZEGO¹⁾

z dnia 2016 r.

zmieniające rozporządzenie w sprawie sposobu podziału dotacji z budżetu państwa dla
uczelni publicznych i niepublicznych

Załącznik nr 1

Zmiany po konsultacjach – 18. listopada 2016

SPOSÓB PODZIAŁU DOTACJI DLA UCZELNI PUBLICZNYCH NA ZADANIA
ZWIĄZANE Z KSZTAŁCENIEM STUDENTÓW STUDIÓW STACJONARNYCH,
KSZTAŁCENIEM UCZESTNIKÓW STUDIÓW
DOKTORANCKICH, KSZTAŁCENIEM KADR NAUKOWYCH I UTRZYMANIEM
UCZELNI, W TYM NA REMONTY

Proponowany algorytm



$$\frac{Du_i}{Dc} = \frac{D_p u_i}{D_p c} C + (1 - C) \times (W_s \times S_i + W_k \times K_i + W_b \times B_i + W_u \times U_i)$$

stała
przeniesienia

2017 – 0,57
2018 – 0,50

składniki:

studencko-
doktorancki
(0,40)

kadrowy
(0,45)

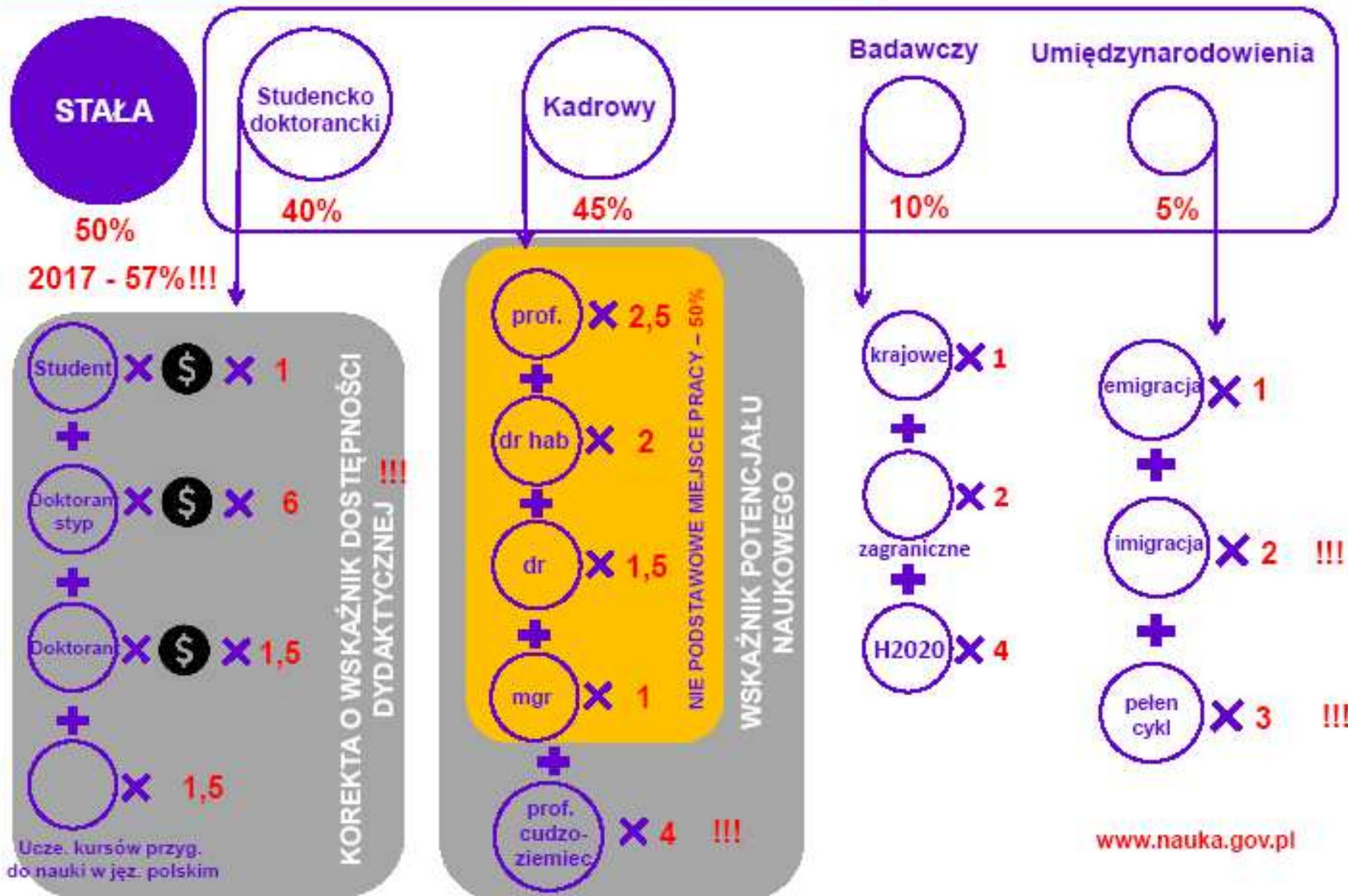
badawczy
(0,10)

umiędzynarodowienia
(0,05)

NOWE ZASADY FINANSOWANIA



Ministerstwo Nauki
i Szkolnictwa Wyższego



Projekt nowego algorytmu wagi i parametry



Parametr Uczelnie	C	Ws	Wk	Wb	Wu	M	dG	Z
MNiSW 2017:	0,50 0,57	0,40	0,45	0,10	0,05	12 13	1	0,5
medyczne	0,60	0,45	0,45	0,05	0,05	6	1	0,8
artystyczne	0,70	0,45	0,44	0,01	0,10	4,5	1	0,5
morskie	0,65	0,40	0,40	0,10	0,10	16	1	0,8

Projekt nowego algorytmu składnik umiędzynarodowienia



$$W_i = \frac{Lsw_i + Lsp_i + 2Lpc_i}{\sum_{i=1}^n (Lsw_i + Lsp_i + 2Lpc_i)}$$

$Lsp \rightarrow 2Lsp ; 2Lpc \rightarrow 3Lpc$

studenci i doktoranci
wyjeżdżający za granicę
(minimum 3 miesiące)

studenci i doktoranci
przyjeżdżający z zagranicy
(minimum 3 miesiące)

obywatele zagraniczni
odbywający pełny cykl
kształcenia

Projekt nowego algorytmu składnik badawczy



$$B_i = \frac{Lkraj_i + 2Lzagr_i + 4Lh_i}{\sum_{i=1}^n (Lkraj_i + 2Lzagr_i + 4Lh_i)}$$

liczba realizowanych
projektów krajowych,
w tym NPRH

liczba realizowanych
projektów międzynarodowych

liczba realizowanych
projektów HORYZONT 2020
oraz projektów podniesienia
jakości dydaktycznej POWER

Projekty samodzielne lub
w ramach konsorcjum
traktowane równoprawnie

Projekt nowego algorytmu składnik kadrowy



$$K_i = \frac{(Pmp_i + \textcircled{Z} \times Kmp_i + \textcircled{3}LZprof_i) \times \textcircled{Y_i}}{\sum_{i=1}^n [(Pmp_i + Z \times Kmp_i + 3LZprof_i) \times Y_i]}$$

wskaźnik
potencjału
naukowego

3LZprof → 4LZprof

współczynnik
wagowy

liczba przeliczeniowa
nauczycieli akademickich,
podstawowe miejsca pracy

liczba przeliczeniowa
nauczycieli akademickich,
dodatkowe miejsca pracy

liczba profesorów spoza
uczelni odbywających
minimum 60 godz. zajęć

$$\left. \begin{matrix} Pmp_i \\ Kmp_i \end{matrix} \right\} = 2,5Lprof_i + 2Ldh_i + 1,5Ldr_i + Lmgr_i$$

Projekt nowego algorytmu wskaźnik potencjału naukowego



$$Y_i = \frac{1,5L_{f_i} + 1,0L_{a_i} + 0,7L_{b_i} + 0,4L_{c_i}}{L_{f_i} + L_{a_i} + L_{b_i} + L_{c_i}}$$

liczba jednostek
kategorii A+

liczba jednostek
kategorii A

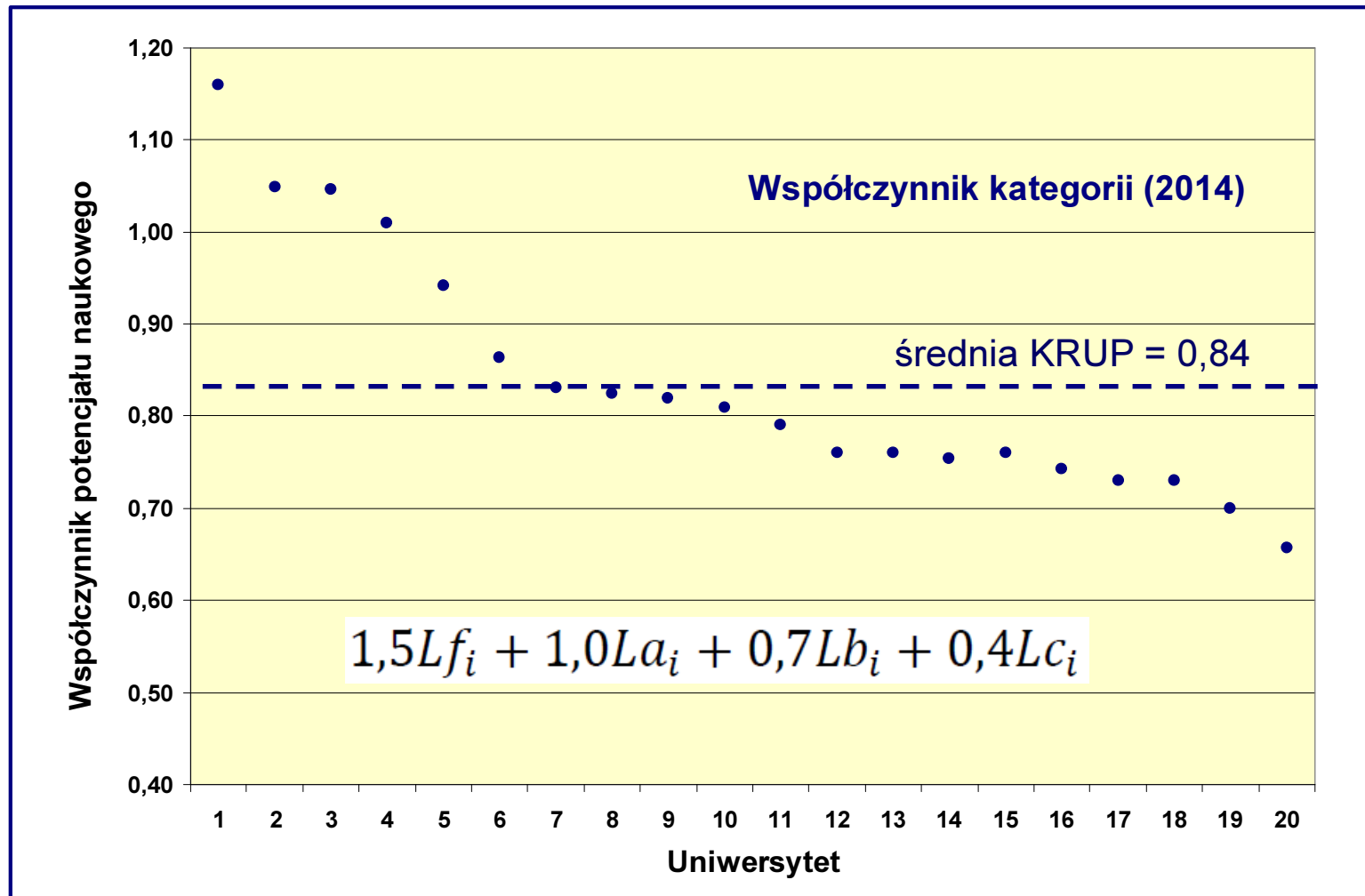
liczba jednostek
kategorii B

liczba jednostek
kategorii C

Współczynniki jak w rozporządzeniu
odnośnie podziału dotacji statutowej

$$K_i = \frac{(Pmp_i + Z \times Kmp_i + 3LZprof_i) \times Y_i}{\sum_{i=1}^n [(Pmp_i + Z \times Kmp_i + 3LZprof_i) \times Y_i]}$$

Projekt nowego algorytmu wskaźnik potencjału naukowego



Propozycje nowego algorytmu współczynnik kategorii



Przeciętny współczynnik kategorii dla uczelni:

$$Pwk_i = \frac{\sum_{j=1}^z q_{j,i} \cdot L_{j,i}}{\sum_{j=1}^z L_{j,i}}$$

$q_{j,i}$ - współczynnik kategorii naukowej j -tej jednostki i -tej uczelni

np. $q(A^+) = 1,5$; $q(A) = 1,0$; $q(B) = 0,7$; $q(C) = 0,4$

$L_{j,i}$ - całkowita liczba zatrudnionych w j -tej jednostce i -tej uczelni

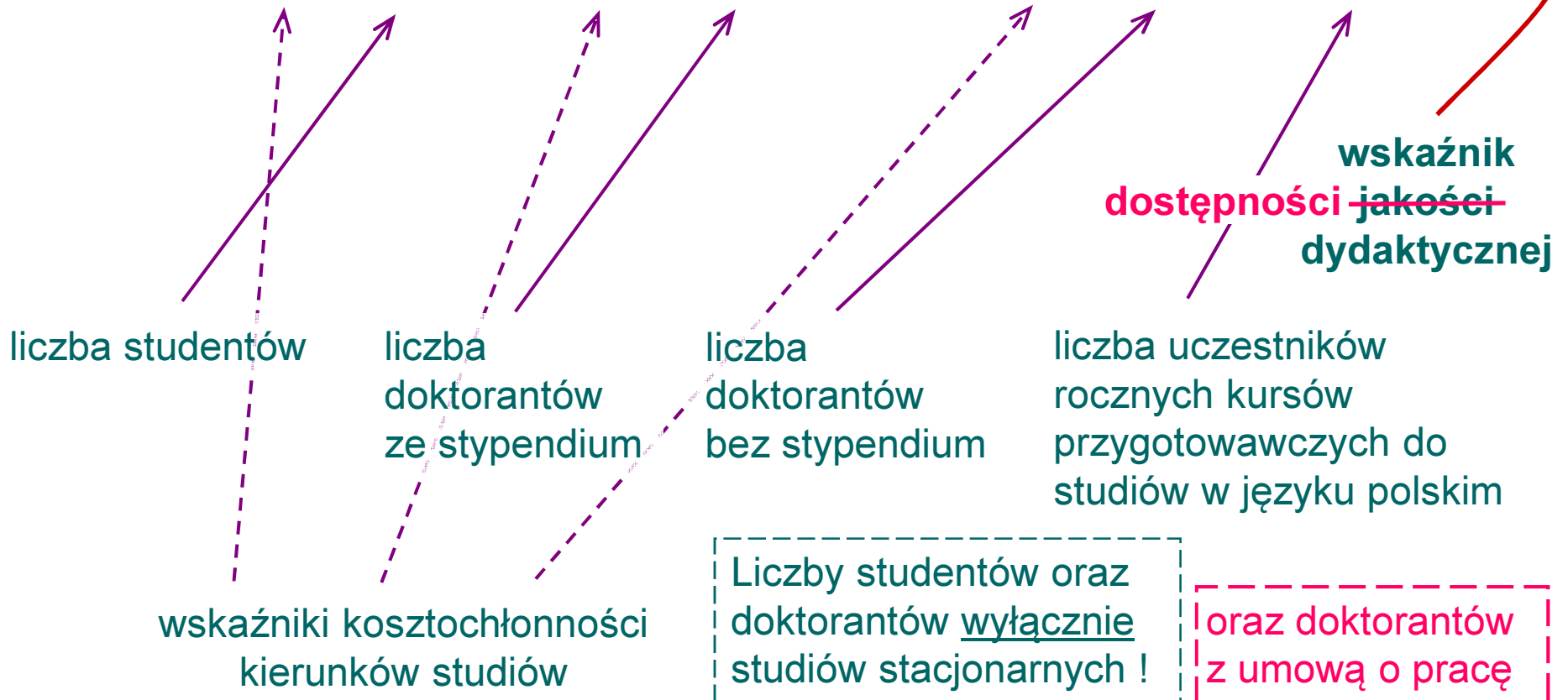
$$L_{j,i} = L_{prof,j,i} + L_{dr\ hab,j,i} + L_{dr,j,i} + L_{mgr,j,i}$$

gdzie kolejne składniki odpowiadają tym ze wzoru z algorytmu,
w rozbiciu na poszczególne jednostki j

Projekt nowego algorytmu składnik studencko-doktorancki



$$S_i = \frac{(\sum_{k=1}^x ks_k \times Ls_{k,i} + \sum_{d=1}^y kd_d \times 6Ld_styp_{d,i} + \sum_{d=1}^y kd_d \times 1,5Ld_{d,i} + 1,5Lsc_i) \times d_i}{\sum_{i=1}^n [(\sum_{k=1}^x ks_k \times Ls_{k,i} + \sum_{d=1}^y kd_d \times 6Ld_styp_{d,i} + \sum_{d=1}^y kd_d \times 1,5Ld_{d,i} + 1,5Lsc_i) \times d_i]}$$





Projekt nowego algorytmu

wskaźnik ~~jakości~~ dydaktycznej
dostępności

Staff-Student Ratio (SSR)

Liczba studentów oraz doktorantów przypadających na jednego nauczyciela akademickiego

$$m = \frac{Ss_i + Sn_i + Ds_i + Dn_i}{Na_i}$$

studenci stacjonarni studenci niestacjonarni doktoranci stacjonarni doktoranci niestacjonarni

przeciętna roczna liczba nauczycieli akademickich (przeliczona na pełne etaty)

Projekt nowego algorytmu

wskaźnik ~~jakości~~ dydaktycznej
dostępności



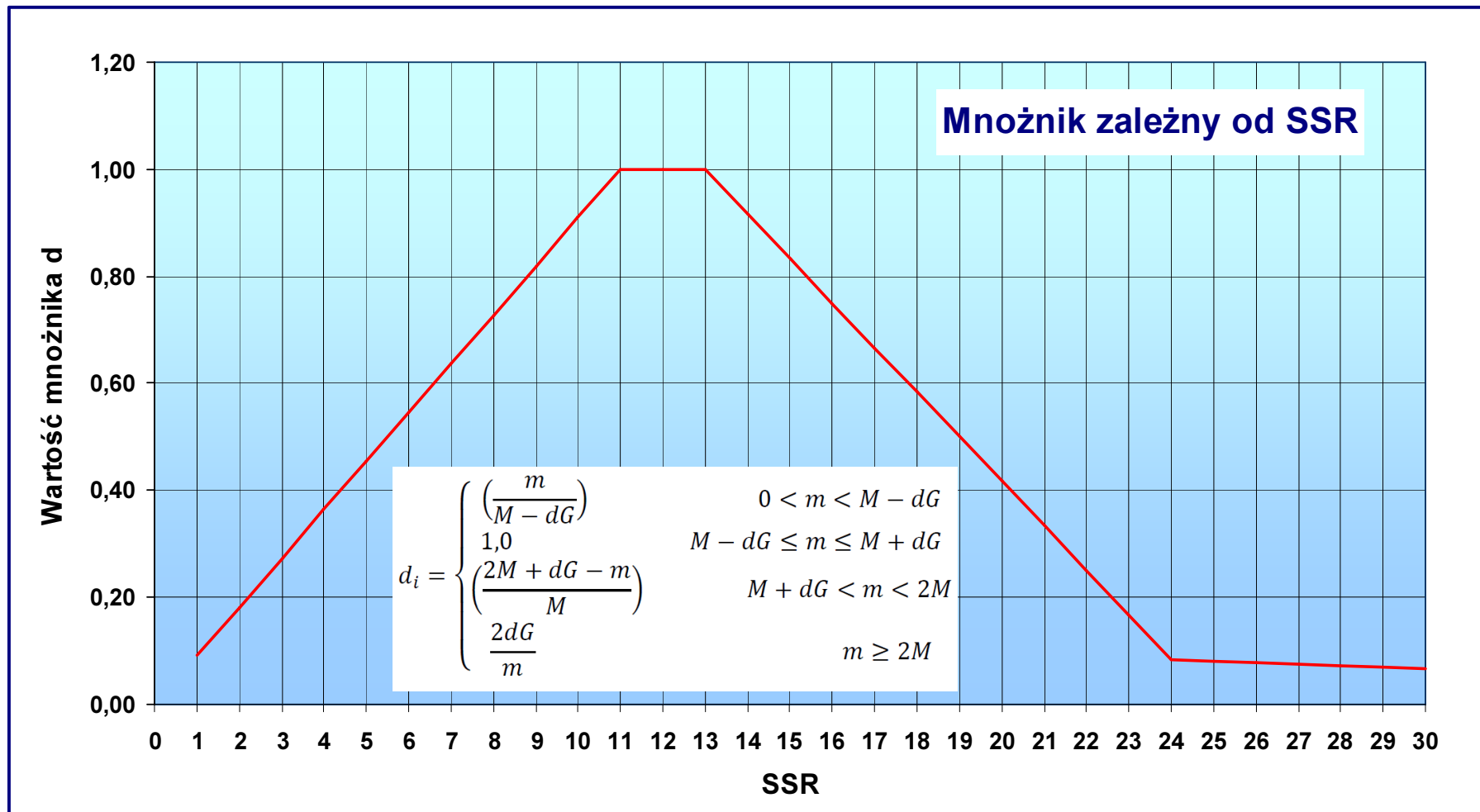
$$d_i = \begin{cases} \left(\frac{m}{M - dG}\right) & 0 < m < M - dG \\ 1,0 & M - dG \leq m \leq M + dG \\ \left(\frac{2M + dG - m}{M}\right) & M + dG < m < 2M \\ \frac{2dG}{m} & m \geq 2M \end{cases}$$

wzór zmieniony

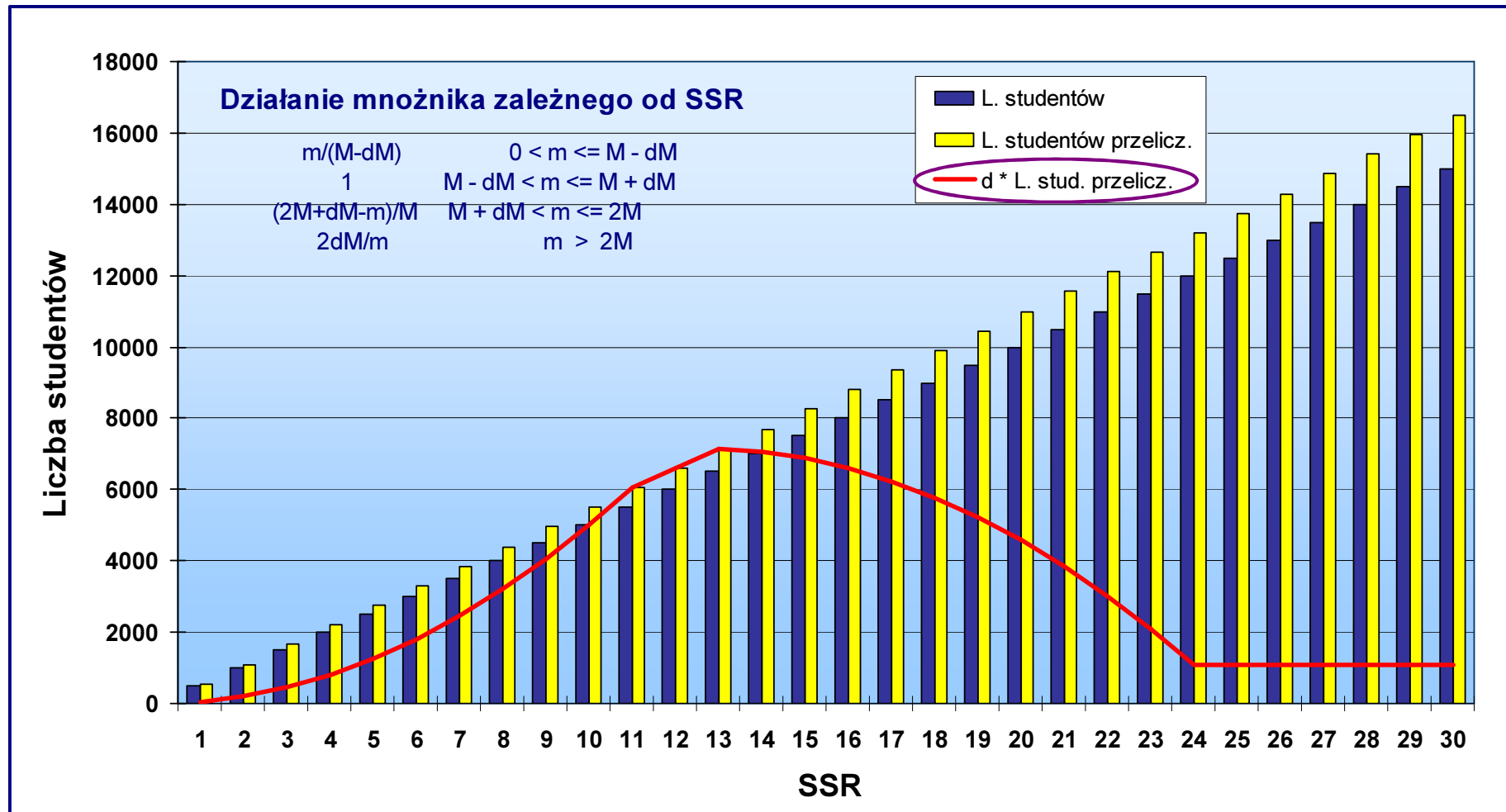
referencyjna wartość SSR
odchylenie od referencyjnej wartości SSR
Liczba studentów i doktorantów na nauczyciela (SSR)

$$S_i = \frac{(\sum_{k=1}^x ks_k \times Ls_{k,i} + \sum_{d=1}^y kd_d \times 6Ld_styp_{d,i} + \sum_{d=1}^y kd_d \times 1,5Ld_{d,i} + 1,5Lsc_i) \times d_i}{\sum_{i=1}^n [(\sum_{k=1}^x ks_k \times Ls_{k,i} + \sum_{d=1}^y kd_d \times 6Ld_styp_{d,i} + \sum_{d=1}^y kd_d \times 1,5Ld_{d,i} + 1,5Lsc_i) \times d_i]}$$

Projekt nowego algorytmu wskaźnik jakości dydaktycznej



Projekt nowego algorytmu składnik studencko-doktorancki



Projekt nowego algorytmu wskaźnik **dostępności** dydaktycznej



$$d_i = \begin{cases} 1,0 & m \leq M \\ \left(\frac{M}{m}\right)^2 & m > M \end{cases}$$

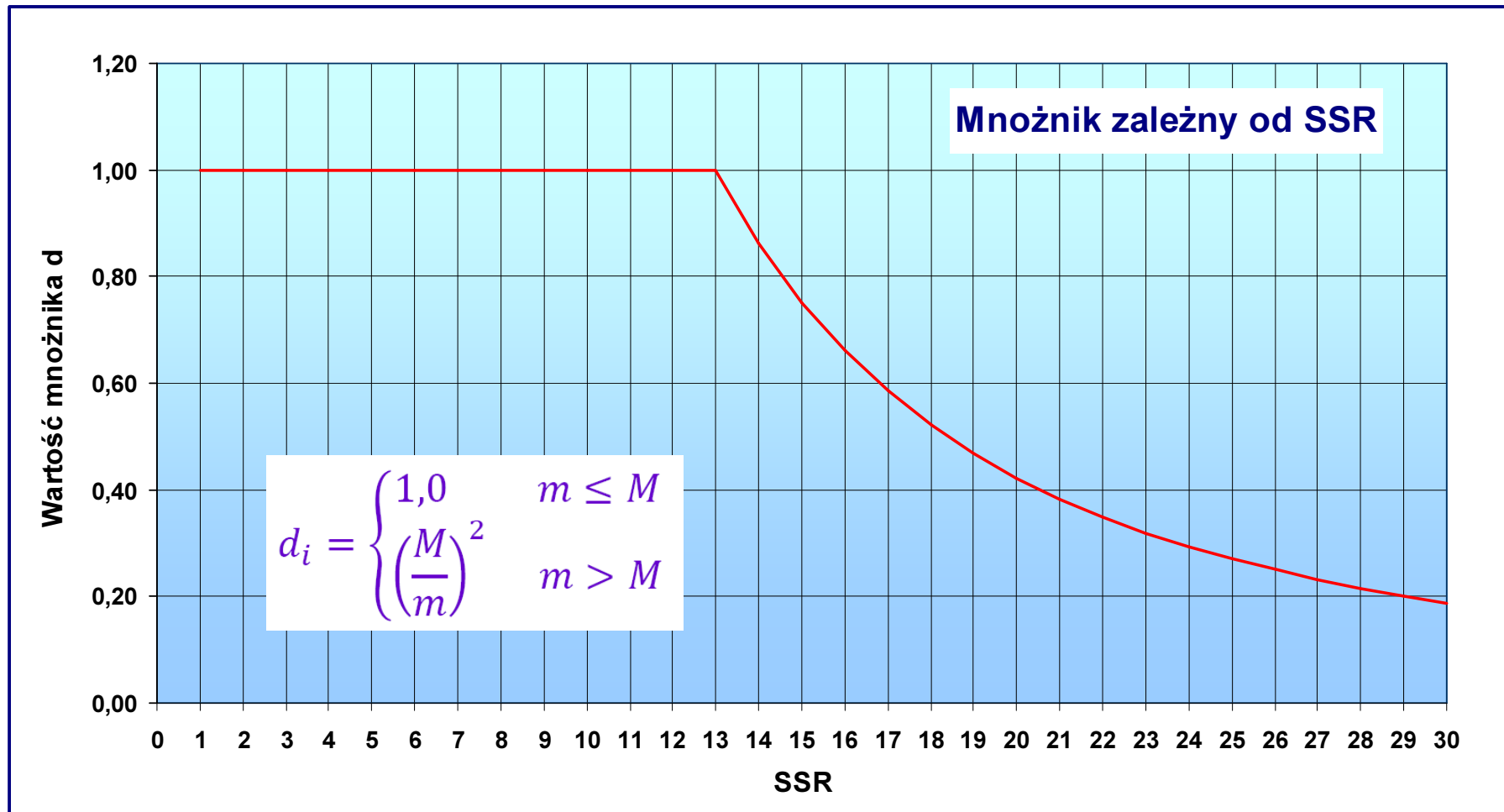
zmieniony wzór

Liczba studentów i doktorantów na nauczyciela (SSR)

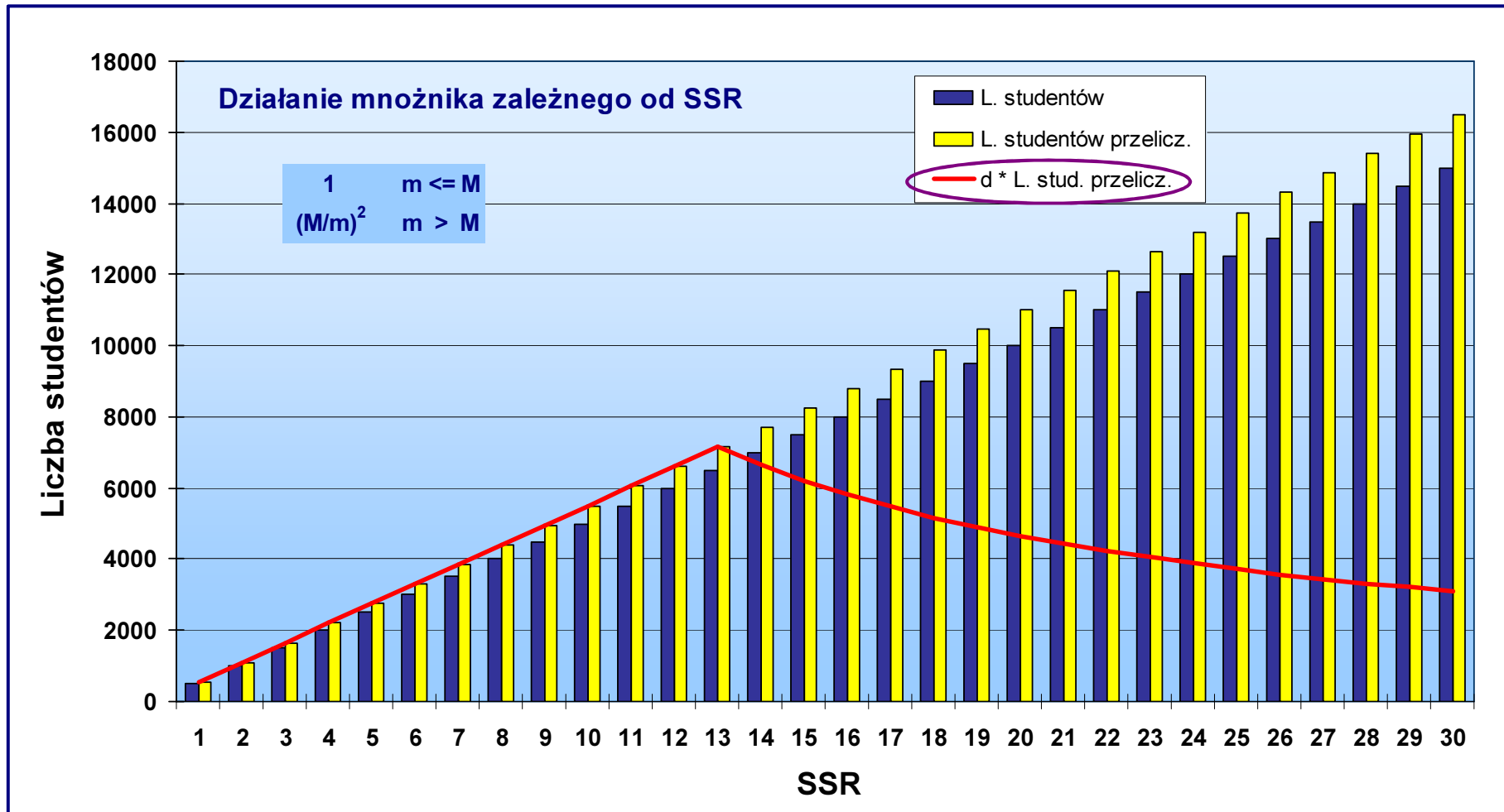
referencyjna wartość SSR

$$S_i = \frac{(\sum_{k=1}^x ks_k \times Ls_{k,i} + \sum_{d=1}^y kd_d \times 6Ld_styp_{d,i} + \sum_{d=1}^y kd_d \times 1,5Ld_{d,i} + 1,5Lsc_i) \times d_i}{\sum_{i=1}^n [(\sum_{k=1}^x ks_k \times Ls_{k,i} + \sum_{d=1}^y kd_d \times 6Ld_styp_{d,i} + \sum_{d=1}^y kd_d \times 1,5Ld_{d,i} + 1,5Lsc_i) \times d_i]}$$

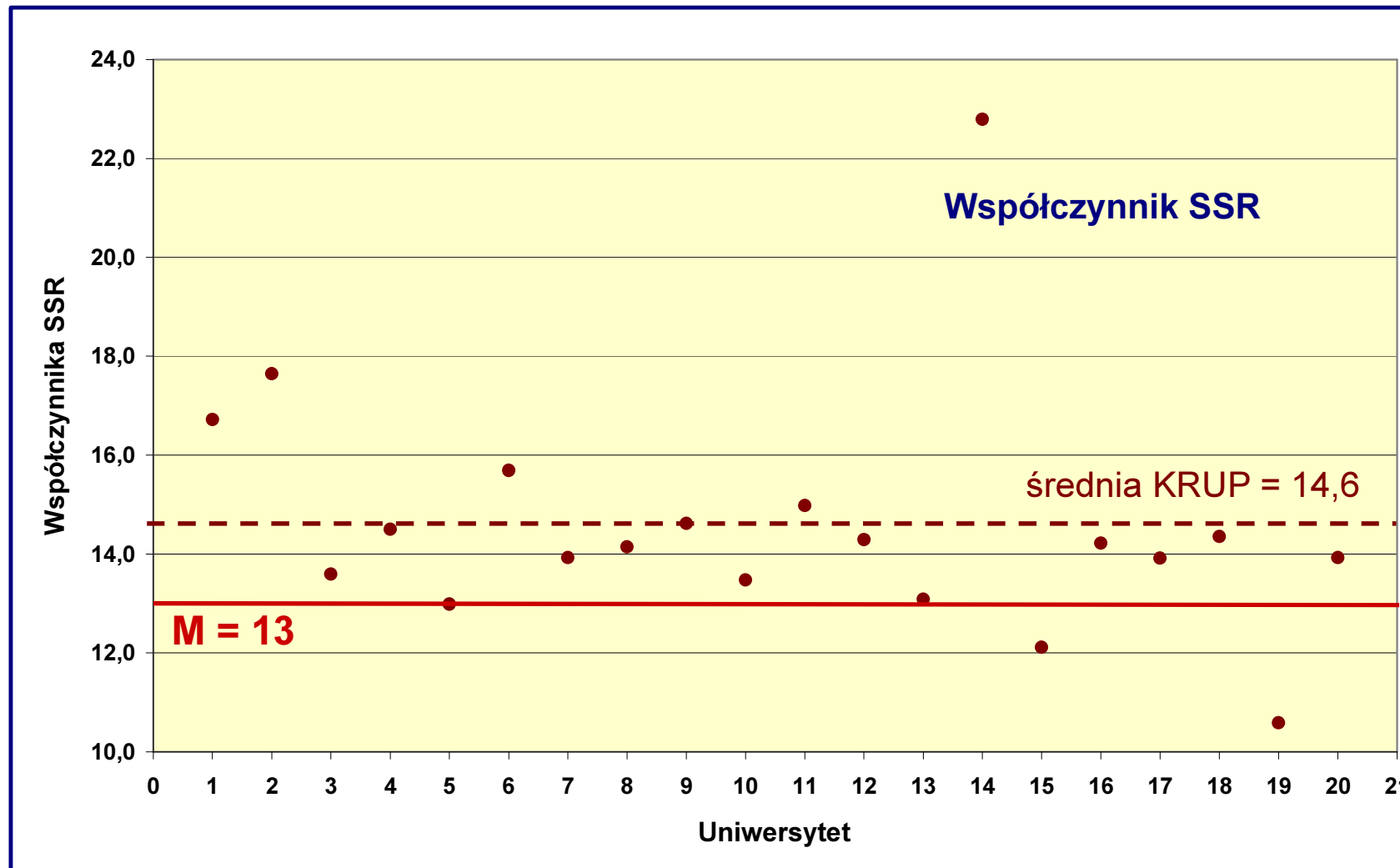
Projekt nowego algorytmu wskaźnik **dostępności** dydaktycznej



Projekt nowego algorytmu składnik studencko-doktorancki (*zmieniony wzór na czynnik d*)



Projekt nowego algorytmu współczynnik SSR dla uczelni KRUP



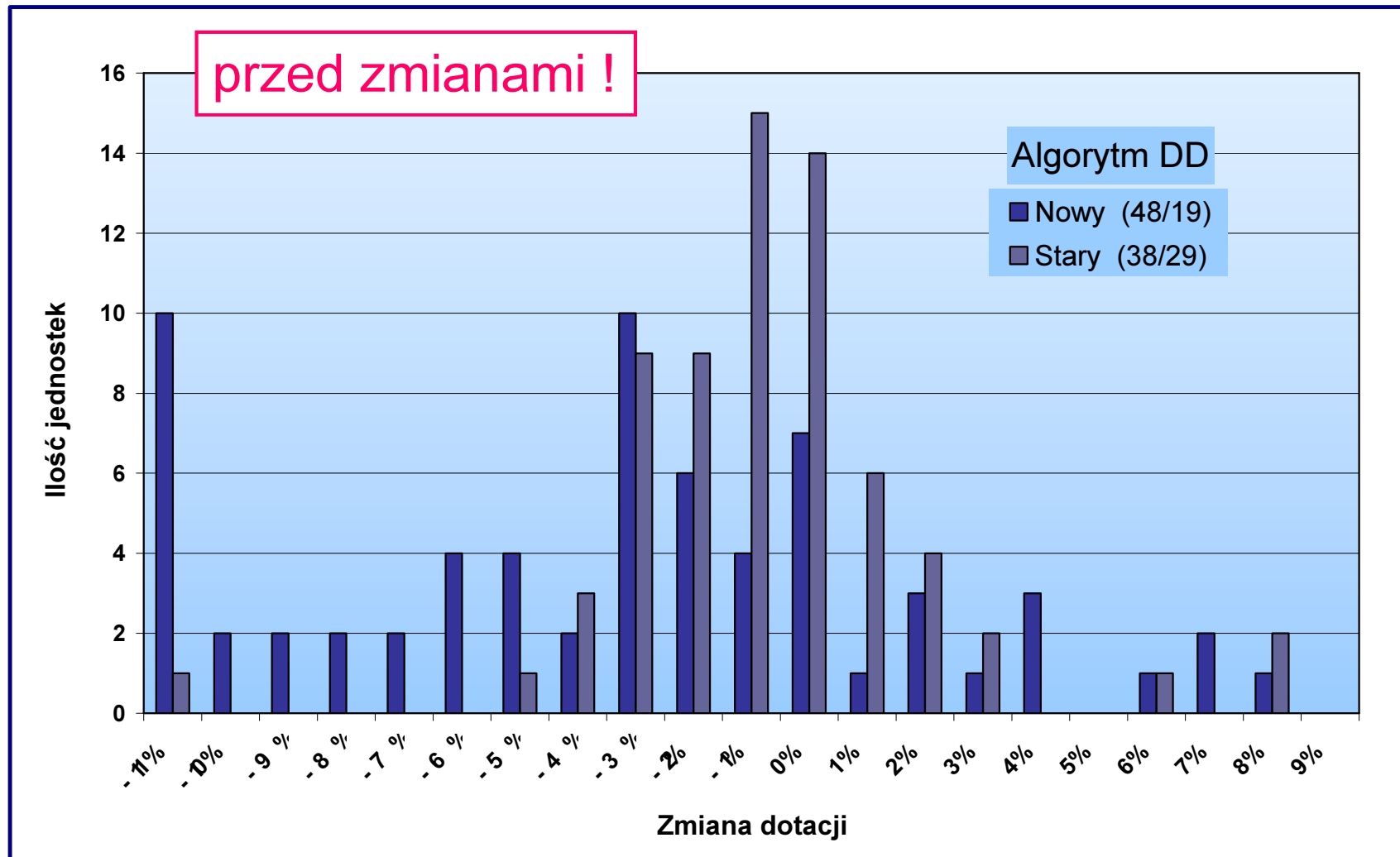
Projekt nowego algorytmu korytarz zmian



Jeżeli kwota części zasadniczej dotacji podstawowej, obliczona na podstawie wzoru, o którym mowa w ust. 3 lub 4, jest w danej uczelni publicznej mniejsza niż 95% dotacji podstawowej z roku poprzedniego w warunkach porównywalnych, minister nadzorujący tę uczelnię, przyznając jej w tym roku dotację podstawową, uzupełnia tę dotację do wysokości stanowiącej 95% dotacji podstawowej z roku poprzedniego w warunkach porównywalnych. Jeżeli kwota części zasadniczej dotacji podstawowej, obliczona na podstawie wzoru, o którym mowa w ust. 3 lub 4, jest w danej uczelni publicznej większa niż 105% dotacji podstawowej z roku poprzedniego w warunkach porównywalnych, minister nadzorujący tę uczelnię, przyznając jej w tym roku dotację podstawową, określa tę dotację na poziomie 105% dotacji podstawowej z roku poprzedniego w warunkach porównywalnych.

utrzymana szerokość korytarza

Projekt nowego algorytmu względne zmiany dotacji 2016/2015

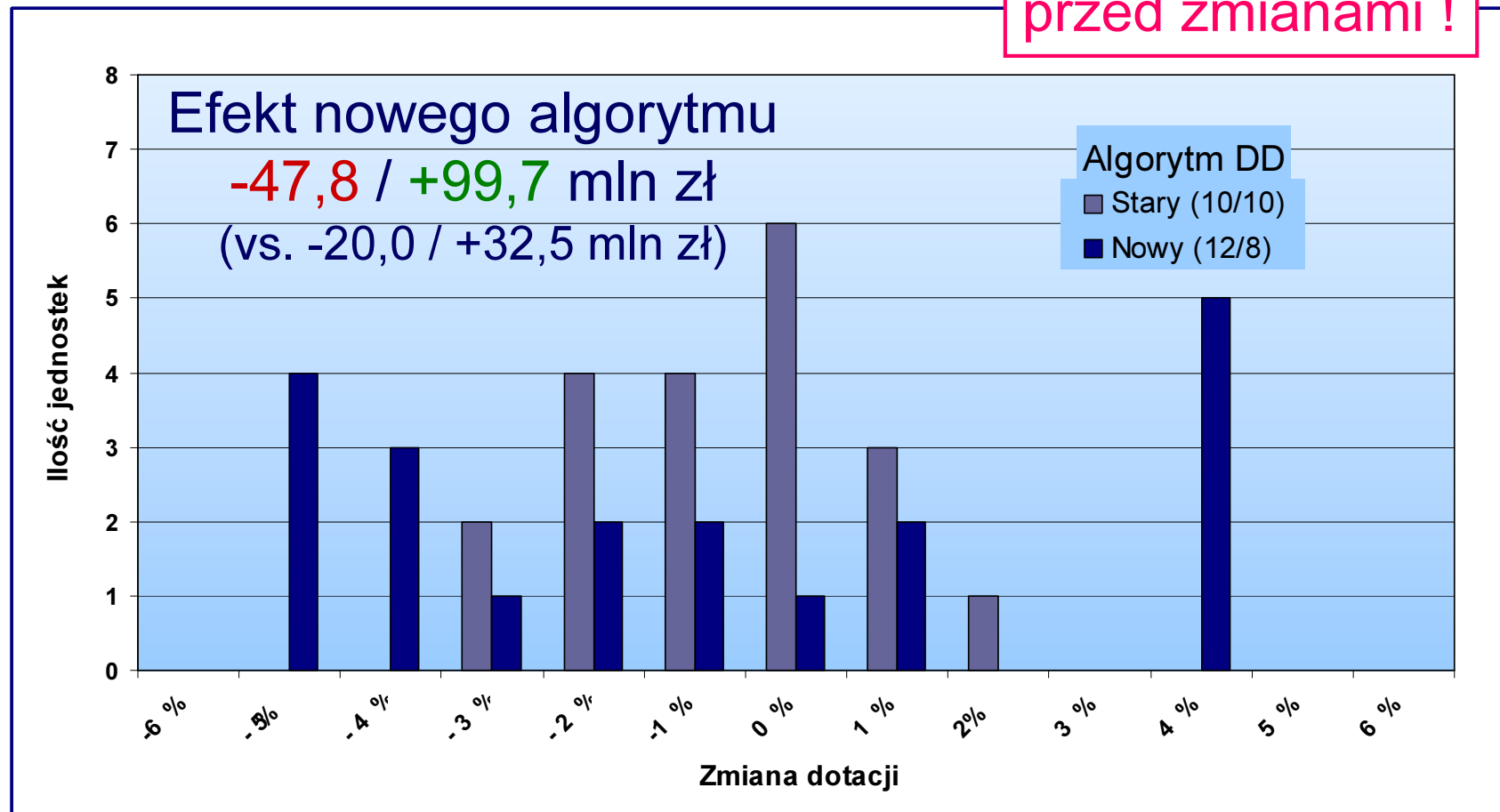


Projekt nowego algorytmu względne zmiany dotacji 2016/2015



Dla 20 uniwersytetów KRUP

przed zmianami !

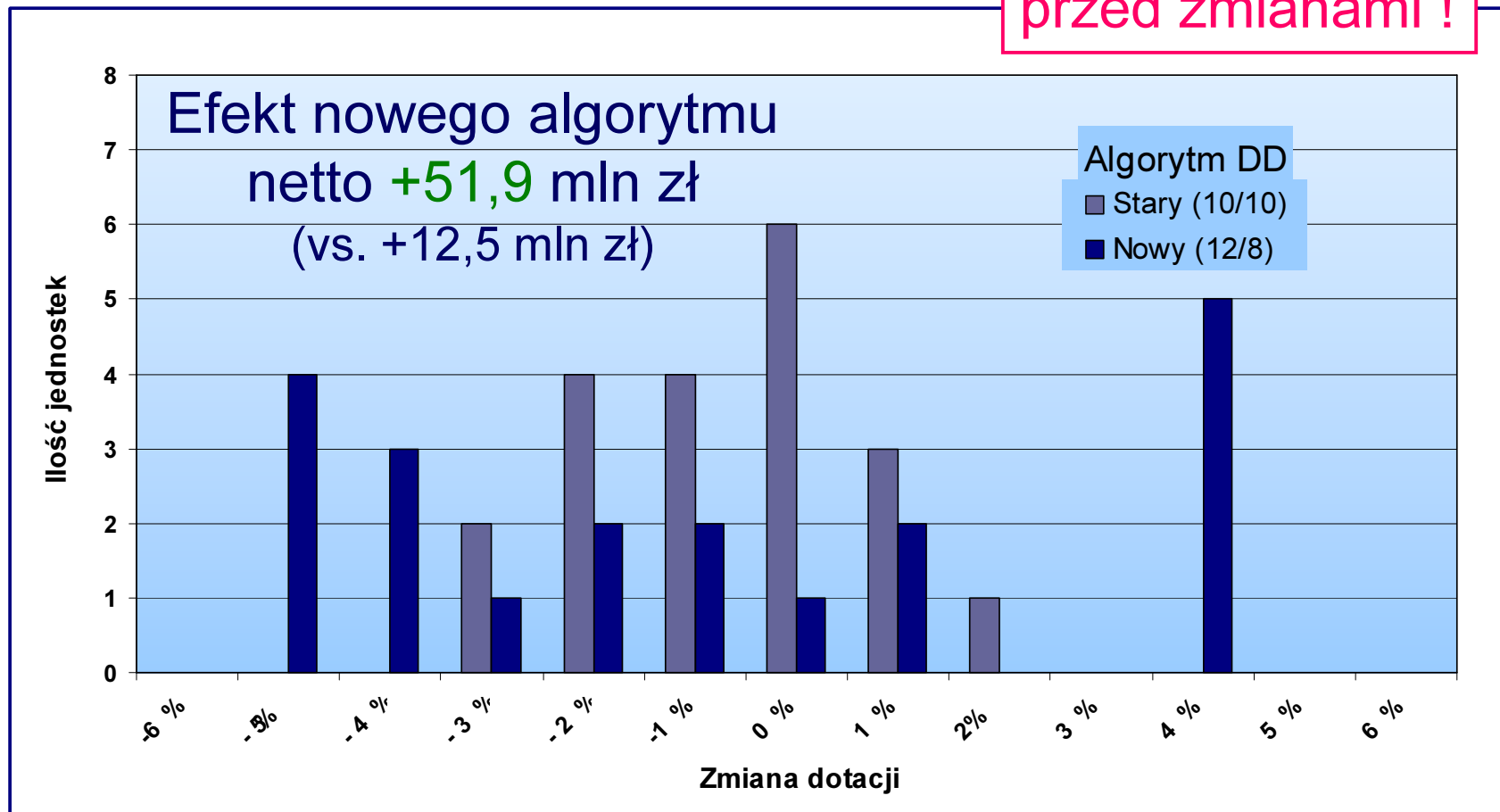


Projekt nowego algorytmu względne zmiany dotacji 2016/2015



Dla 20 uniwersytetów KRUP

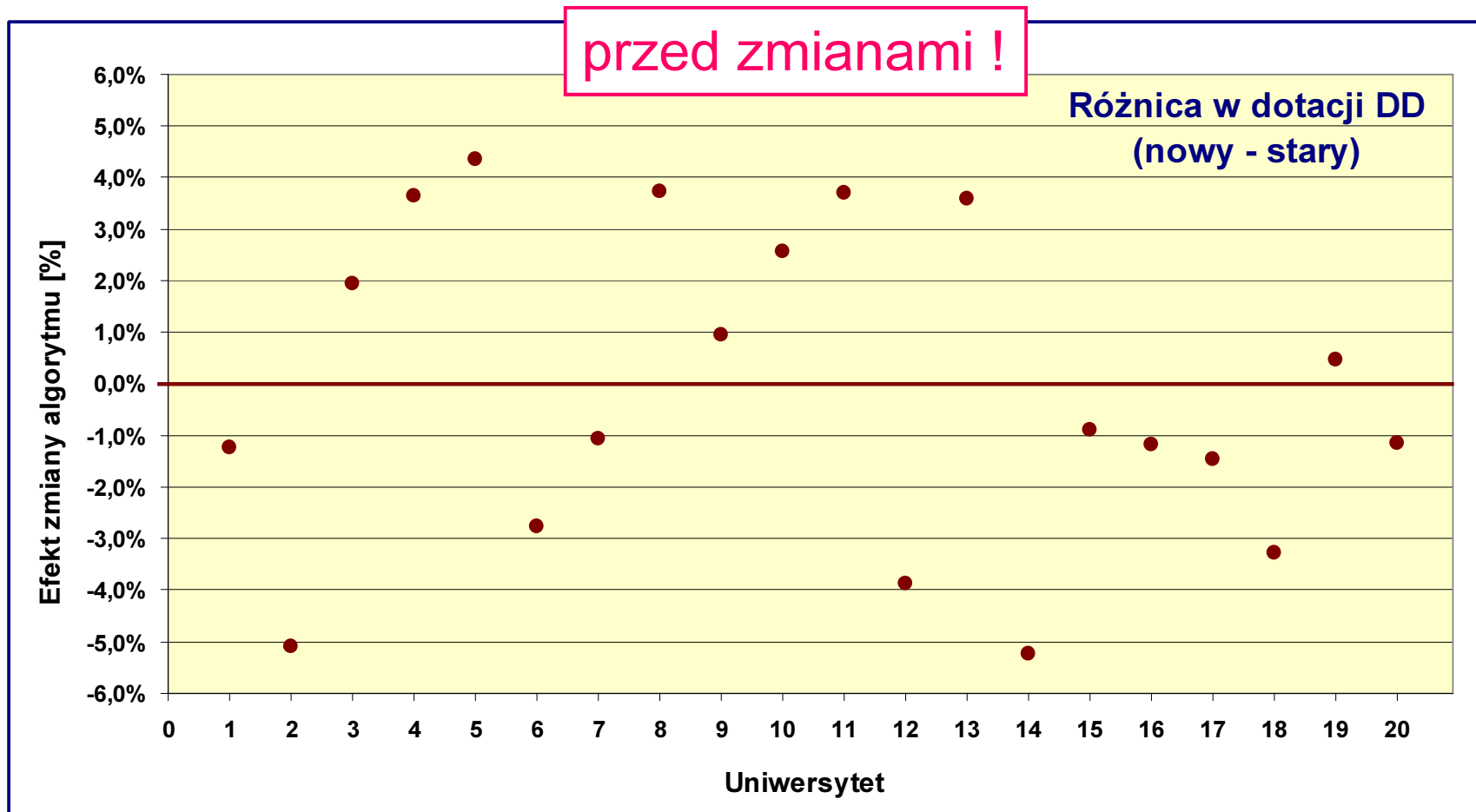
przed zmianami !



Projekt nowego algorytmu względne zmiany dotacji 2016/2015



Dla 20 uniwersytetów KRUP



Projekt nowego algorytmu znaczenie składników



przed zmianami !

Uczelnia o $m \approx 14,2$

1 prof. $\rightarrow \Delta DD \approx 81 \div 90$ tys. zł (dla $Y \approx 0,8 / 1,0$)

1 dr hab. $\rightarrow \Delta DD \approx 72 \div 78$ tys. zł

1 dr $\rightarrow \Delta DD \approx 64 \div 67$ tys. zł

1 mgr $\rightarrow \Delta DD \approx 55$ tys. zł

1 projekt krajowy $\rightarrow \Delta DD \approx 61$ tys. zł

po zmianach – redukcja o $\sim 10\%$

Projekt nowego algorytmu znaczenie składników



Uczelnie o m \approx 14,2

przed zmianami !

Y: $\sim 1,0$ $\sim 0,8$
stud. s+ns: $\sim (30+10)$ tys. $\sim (14+4)$ tys.

Δ studentów	Δ DD [tys. zł]	
-100 stud. ns	+226,3	+266,7
-100 stud. s, k=1	+93,5	+130,1
-100 stud. s, k=2	-39,2	-6,5
+100 stud. ns	-226,3	-266,7
+100 stud. s, k=2	+37,5	+2,4

s – stacjonarni ; ns -niestacjonarni

po zmianach – redukcja o $\sim 10\%$



Algorytmem w żubra

■ *Stanisław Kistryn*

Gorące dyskusje wywołał ostatnio projekt nowego algorytmu finansowania podstawowej działalności publicznych szkół wyższych. W październikowym numerze „Forum Akademickiego” jego właściwości omawiała minister T. Czerwińska, a krytyce poddał prof. M. Szreder (*Wprowadzamy algorytm jakościowy*, FA 10/2016, s. 20, *Więcej złego niż dobrego*, s. 22). Podejmując dyskurs z krytycznymi wypowiedziami, chciałbym przedstawić argumenty, które skłaniają mnie do zajmowania stanowiska aprobującego proponowane zmiany i to w trybie jak najszybszym.

Wyrażam negatywny stosunek do odkładania wprowadzenia algorytmu na przyszłość. Powiedzmy całkiem otwarcie – żadne ruchy dostosowawcze nie nastąpią, dopóki zmiany nie poczujemy. Jeśli zaanonsowane zmiany byłyby do wprowadzenia za rok, to skupimy się nie na działaniach przygotowawczych, lecz na dyskusji i przekonywaniu do modyfikacji projektu.



Projekt nowego algorytmu przeniesiony na 12 Wydziałów UJ



przed zmianami !

Lp.	Nazwa jednostki	SSR	Wsp. kosztów chłonności K	M 12	Dotacja do obliczenia wg algorytmu 2017	Dotacja do przekazania wg algorytmu 2016	Zmiana (5 - 6)	5% dotacji 2016	Dotacja do przekazania wg algorytmu 2017 z korytarzem 5%
0	1	2	3	4	5	6	7	8	9
1.	Prawa i Administracji	32,66	1,00	12,0	21 963,5	24 908,0	-2 944,5	1 245,4	23 662,6
2.	Filozoficzny	15,83	1,32	12,0	32 123,0	32 836,0	-713,0	1 641,8	32 123,0
3.	Historyczny	13,82	1,48	12,0	23 128,7	22 475,5	653,2	1 123,8	23 128,7
4.	Polonistyki	13,61	1,40	12,0	22 783,3	19 412,5	3 370,8	970,6	20 383,1
5.	Filologiczny	10,89	1,50	12,0	33 500,2	33 802,7	-302,5	1 690,1	33 500,2
6.	Matemat. i Informat.	11,50	1,91	12,0	21 872,4	17 932,9	3 939,5	896,6	18 829,5
7.	Fizyki, Astron. i Inf. Stos.	7,88	2,58	12,0	31 666,7	28 324,4	3 342,3	1 416,2	29 740,6
8.	Biol. i Nauk o Ziemi	9,36	2,32	12,0	36 780,2	35 510,1	1 270,1	1 775,5	36 780,2
9.	Bioch., Biofiz. i Biotech.	5,53	2,72	12,0	17 719,2	16 993,5	725,7	849,7	17 719,2
10.	Chemii	7,36	2,53	12,0	25 275,5	22 685,0	2 590,5	1 134,3	23 819,3
11.	Zarządz. i Komunik. Społ.	34,15	1,38	12,0	23 357,5	31 979,9	-8 622,4	1 599,0	30 380,9
12.	Studiów Międz. i Polit.	18,95	1,44	12,0	25 146,0	28 297,7	-3 151,7	1 414,9	26 882,8

Projekt nowego algorytmu przeniesiony na 12 Wydziałów UJ



po zmianach !

Lp.	Nazwa jednostki	SSR	Wsp. kosztów chłonności K	M 13	Dotacja do obliczona wg algorytmu 2017	Dotacja do przekazania wg algorytmu 2016	Zmiana (5 - 6)	5% dotacji 2016	Dotacja do przekazania wg algorytmu 2017 z korytarzem 5%
0	1	2	3	4	5	6	7	8	9
1.	Prawa i Administracji	32,66	1,00	13,0	22 837,7	24 908,0	-2 070,3	1 245,4	23 662,6
2.	Filozoficzny	15,83	1,32	13,0	30 753,9	32 836,0	-2 082,1	1 641,8	31 194,2
3.	Historyczny	13,82	1,48	13,0	22 019,5	22 475,5	-456,0	1 123,8	22 019,5
4.	Polonistyki	13,61	1,40	13,0	21 444,7	19 412,5	2 032,2	970,6	20 383,1
5.	Filologiczny	10,89	1,50	13,0	32 553,5	33 802,7	-1 249,2	1 690,1	32 553,5
6.	Matemat. i Informat.	11,50	1,91	13,0	20 608,3	17 932,9	2 675,4	896,6	18 829,5
7.	Fizyki, Astron. i Inf. Stos.	7,88	2,58	13,0	32 472,7	28 324,4	4 148,3	1 416,2	29 740,6
8.	Biol. i Nauk o Ziemi	9,36	2,32	13,0	36 945,4	35 510,1	1 435,3	1 775,5	36 945,4
9.	Bioch., Biofiz. i Biotech.	5,53	2,72	13,0	19 324,0	16 993,5	2 330,5	849,7	17 843,2
10.	Chemii	7,36	2,53	13,0	26 363,3	22 685,0	3 678,3	1 134,3	23 819,3
11.	Zarządz. i Komunik. Społ.	34,15	1,38	13,0	25 275,2	31 979,9	-6 704,7	1 599,0	30 380,9
12.	Studiów Międz. i Polit.	18,95	1,44	13,0	24 772,0	28 297,7	-3 525,7	1 414,9	26 882,8

Projekt nowego algorytmu przeniesiony na 12 Wydziałów UJ



przed zmianami !

Lp.	Nazwa jednostki	SSR	Wsp. kosztów chłonności K	M 12/(K/2)	Dotacja do obliczona wg algorytmu 2017	Dotacja do przekazania wg alforytmu 2016	Zmiana (5 - 6)	5% dotacji 2016	Dotacja do przekazania wg algorytmu 2017 z korytarzem 5%
0	1	2	3	4	5	6	7	8	9
1.	Prawa i Administracji	32,66	1,00	24,0	25 917,7	24 908,0	1 009,7	1 245,4	25 917,7
2.	Filozoficzny	15,83	1,32	18,1	32 097,0	32 836,0	-739,0	1 641,8	32 097,0
3.	Historyczny	13,82	1,48	16,3	21 901,3	22 475,5	-574,2	1 123,8	21 901,3
4.	Polonistyki	13,61	1,40	17,1	21 261,8	19 412,5	1 849,3	970,6	20 383,1
5.	Filologiczny	10,89	1,50	16,0	29 573,1	33 802,7	-4 229,6	1 690,1	32 112,6
6.	Matemat. i Informat.	11,50	1,91	12,5	20 719,4	17 932,9	2 786,5	896,6	18 829,5
7.	Fizyki, Astron. i Inf. Stos.	7,88	2,58	9,3	32 275,7	28 324,4	3 951,3	1 416,2	29 740,6
8.	Biol. i Nauk o Ziemi	9,36	2,32	10,4	36 464,4	35 510,1	954,3	1 775,5	36 464,4
9.	Bioch., Biofiz. i Biotech.	5,53	2,72	8,8	18 172,2	16 993,5	1 178,7	849,7	17 843,2
10.	Chemii	7,36	2,53	9,5	25 641,7	22 685,0	2 956,7	1 134,3	23 819,3
11.	Zarządz. i Komunik. Społ.	34,15	1,38	17,4	23 607,1	31 979,9	-8 372,8	1 599,0	30 380,9
12.	Studiów Międz. i Polit.	18,95	1,44	16,7	27 685,0	28 297,7	-612,7	1 414,9	27 685,0

Projekt nowego algorytmu przeniesiony na 12 Wydziałów UJ



przed zmianami !

Lp.	Nazwa jednostki	SSR	Wsp. kosztów chłonności K	M 12/(K/1,5)	Dotacja do obliczenia wg algorytmu 2017	Dotacja do przekazania wg algorytmu 2016	Zmiana (5 - 6)	5% dotacji 2016	Dotacja do przekazania wg algorytmu 2017 z korzyściami 5%
0	1	2	3	4	5	6	7	8	9
1.	Prawa i Administracji	32,66	1,00	18,0	23 098,8	24 908,0	-1 809,2	1 245,4	23 662,6
2.	Filozoficzny	15,83	1,32	13,6	32 185,2	32 836,0	-650,8	1 641,8	32 185,2
3.	Historyczny	13,82	1,48	12,2	22 290,1	22 475,5	-185,4	1 123,8	22 290,1
4.	Polonistyki	13,61	1,40	12,8	22 179,3	19 412,5	2 766,8	970,6	20 383,1
5.	Filologiczny	10,89	1,50	12,0	31 980,5	33 802,7	-1 822,2	1 690,1	32 112,6
6.	Matemat. i Informat.	11,50	1,91	9,4	20 258,9	17 932,9	2 326,0	896,6	18 829,5
7.	Fizyki, Astron. i Inf. Stos.	7,88	2,58	7,0	32 869,3	28 324,4	4 544,9	1 416,2	29 740,6
8.	Biol. i Nauk o Ziemi	9,36	2,32	7,8	35 997,2	35 510,1	487,1	1 775,5	35 997,2
9.	Bioch., Biofiz. i Biotech.	5,53	2,72	6,6	19 617,7	16 993,5	2 624,2	849,7	17 843,2
10.	Chemii	7,36	2,53	7,1	26 727,9	22 685,0	4 042,9	1 134,3	23 819,3
11.	Zarządz. i Komunik. Społ.	34,15	1,38	13,0	23 232,1	31 979,9	-8 747,8	1 599,0	30 380,9
12.	Studiów Międz. i Polit.	18,95	1,44	12,5	24 879,3	28 297,7	-3 418,4	1 414,9	26 882,8

Projekt nowego algorytmu przeniesiony na 12 Wydziałów UJ



po zmianach !

Lp.	Nazwa jednostki	SSR	Wsp. kosztów chłonności K	M 13/(K/1,5)	Dotacja do obliczona wg algorytmu 2017	Dotacja do przekazania wg algorytmu 2016	Zmiana (5 - 6)	5% dotacji 2016	Dotacja do przekazania wg algorytmu 2017 z korytarzem 5%
0	1	2	3	4	5	6	7	8	9
1.	Prawa i Administracji	32,66	1,00	19,5	23 993,1	24 908,0	-914,9	1 245,4	23 993,1
2.	Filozoficzny	15,83	1,32	14,7	32 045,3	32 836,0	-790,7	1 641,8	32 045,3
3.	Historyczny	13,82	1,48	13,2	22 134,4	22 475,5	-341,1	1 123,8	22 134,4
4.	Polonistyki	13,61	1,40	13,9	21 811,2	19 412,5	2 398,7	970,6	20 383,1
5.	Filologiczny	10,89	1,50	13,0	32 507,7	33 802,7	-1 295,0	1 690,1	32 507,7
6.	Matemat. i Informat.	11,50	1,91	10,2	19 552,5	17 932,9	1 619,6	896,6	18 829,5
7.	Fizyki, Astron. i Inf. Stos.	7,88	2,58	7,5	31 864,3	28 324,4	3 539,9	1 416,2	29 740,6
8.	Biol. i Nauk o Ziemi	9,36	2,32	8,4	35 260,2	35 510,1	-249,9	1 775,5	35 260,2
9.	Bioch., Biofiz. i Biotech.	5,53	2,72	7,2	19 297,8	16 993,5	2 304,3	849,7	17 843,2
10.	Chemii	7,36	2,53	7,7	26 326,2	22 685,0	3 641,2	1 134,3	23 819,3
11.	Zarządz. i Komunik. Społ.	34,15	1,38	14,1	25 537,9	31 979,9	-6 442,0	1 599,0	30 380,9
12.	Studiów Międz. i Polit.	18,95	1,44	13,5	25 039,4	28 297,7	-3 258,3	1 414,9	26 882,8

Projekt nowego algorytmu przeniesiony na 12 Wydziałów UJ



po zmianach !

Lp.	Nazwa jednostki	SSR	Wsp. kosztów chłonności K	M 13/(K/2)	Dotacja do obliczona wg algorytmu 2017	Dotacja do przekazania wg algorytmu 2016	Zmiana (5 - 6)	5% dotacji 2016	Dotacja do przekazania wg algorytmu 2017 z korytarzem 5%
0	1	2	3	4	5	6	7	8	9
1.	Prawa i Administracji	32,66	1,00	26,0	25 039,3	24 908,0	131,3	1 245,4	25 039,3
2.	Filozoficzny	15,83	1,32	19,6	31 899,5	32 836,0	-936,5	1 641,8	31 899,5
3.	Historyczny	13,82	1,48	17,6	21 793,2	22 475,5	-682,3	1 123,8	21 793,2
4.	Polonistyki	13,61	1,40	18,6	21 118,2	19 412,5	1 705,7	970,6	20 383,1
5.	Filologiczny	10,89	1,50	17,4	31 354,7	33 802,7	-2 448,0	1 690,1	32 112,6
6.	Matemat. i Informat.	11,50	1,91	13,6	19 835,4	17 932,9	1 902,5	896,6	18 829,5
7.	Fizyki, Astron. i Inf. Stos.	7,88	2,58	10,1	31 374,1	28 324,4	3 049,7	1 416,2	29 740,6
8.	Biol. i Nauk o Ziemi	9,36	2,32	11,2	35 575,5	35 510,1	65,4	1 775,5	35 575,5
9.	Bioch., Biofiz. i Biotech.	5,53	2,72	9,6	18 637,2	16 993,5	1 643,7	849,7	17 843,2
10.	Chemii	7,36	2,53	10,3	25 390,7	22 685,0	2 705,7	1 134,3	23 819,3
11.	Zarządz. i Komunik. Społ.	34,15	1,38	18,8	26 431,9	31 979,9	-5 548,0	1 599,0	30 380,9
12.	Studiów Międz. i Polit.	18,95	1,44	18,0	26 920,4	28 297,7	-1 377,3	1 414,9	26 920,4